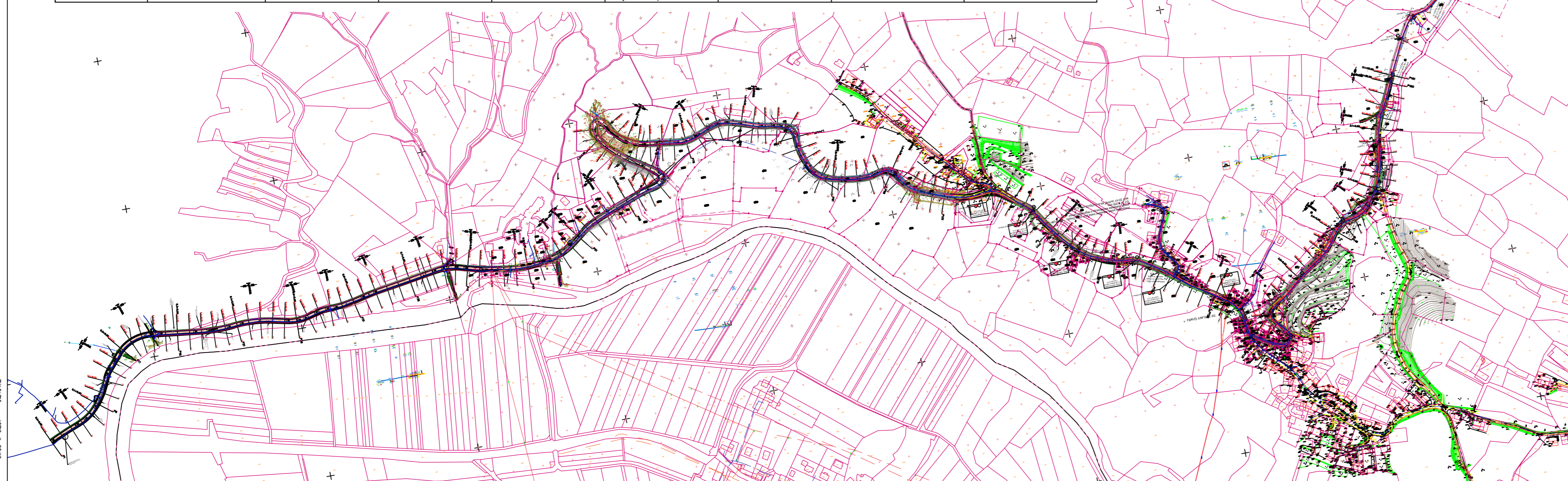


UREDITEV LOKALNE CESTE LC 284321 Dornberk-Renče

obdelovalni odseki	ODSEK 1		ODSEK 2		ODSEK 3		ODSEK 4		ODSEK 5		ODSEK 6		ODSEK 7		ODSEK 8	
začetek stacionaža (km)	0,080	križišče z R1-204/1012 Šempeter-Sežana	0,792	grbina na cesti, začetek že izvedene preplastitve	1,190	konec že izvedene preplastitve	1,500	meja obdelave po dodatnem projektu raširitev serpentine	1,870	meja obdelave na dodatnem projektu sanacija splazele vkopne brežine	2,090	meja obdelave na dodatnem projektu sanacija splazele vkopne brežine	2,430	začetek odseka z že izvedeno preplastitvijo	2,595	konec odseka z že izvedeno preplastitvijo (križišče v vasi)
konec stacionaža (km)	0,792	grbina na cesti, začetek že izvedene preplastitve (Elektrarna)	1,190	konec že izvedene preplastitve	1,500	meja obdelave po dodatnem projektu raširitev serpentine	1,870	meja obdelave na dodatnem projektu sanacija splazele vkopne brežine	2,090	meja obdelave na dodatnem projektu sanacija splazele vkopne brežine	2,420	začetek odseka z že izvedeno preplastitvijo	2,595	konec odseka z že izvedeno preplastitvijo (križišče v vasi)	3,160	meja obdelave (katastrska meja Nova Gorica-Renče)
	712,0	dolžina odseka (m)	398,0	dolžina odseka (m)	310,0	dolžina odseka (m)	370,0	dolžina odseka (m)	220,0	dolžina odseka (m)	330,0	dolžina odseka (m)	165,0	dolžina odseka (m)	565,0	dolžina odseka (m)
podloga	DOF 5000; TTN 5000,10000		DOF 5000; TTN 5000,10000		geodetski posnetek		DOF 5000; TTN 5000,10000		geodetski posnetek		DOF 5000; TTN 5000,10000		geodetski posnetek-PID vodovod		geodetski posnetek-PID vodovod	
kpp	KPP 1,2,3		/		KPP 4,5		KPP 5		KPP 6		KPP 7,8		KPP 9		KPP 10,11,12,13	
opis ureditve	Izvedba preplastitve ceste, izvedba razširitev in korekcija prečnih nagibov in nivelete vozišča, montaža varnostnih ograj, sanacija in rekonstrukcija prepustov ureditev odvodnjavanja.		Že izvedena preplastitev- ni predmet obdelave. Podan predlog ureditve meteorne kanalizacije, kjer ta ni urejena.		Izvedba preplastitve, korekcija prečnih nagibov, čiščenje in sanacija odvodnega jarka. Izvedba razširitev serpentine v vkopno brežino in nasipno brežino, korekcija višinskega poteka ceste izvedba vozliščnega ustroja ter odvoda meteorne vode.		Izvedba preplastitve ceste, izvedba razširitev in korekcija prečnih nagibov, montaža varnostnih ograj, sanacija in rekonstrukcija prepustov, doizvedba mulde na že izvedenem delu ter izvedba kamnite zložbe na vkopni strani kjer je splazela vkopna brežina (plazišče se rešuje lokalno).		Izvedba preplastitve ceste, izvedba razširitev in korekcija prečnih nagibov in nivelete ceste, montaža varnostnih ograj, sanacija in rekonstrukcija obst meteorne kanalizacije ter doizvedba le-te.		Izvedba preplastitve ceste, izvedba razširitev in korekcija prečnih nagibov, sanacija in rekonstrukcija obst meteorne kanalizacije ter doizvedba le-te.		Že izvedena preplastitev- ni predmet obdelave.		Izvedba preplastitve lokalne ceste na delu, ki poteka v vasi, rekonstrukcija križišča v vasi z ureditvijo odvodnjavanja, prometne opreme. Na delu izven vasi se očisti, doizvede prepuste ter metorno kanalizacijo. Izvede se razširitev na zavojih.	



UREDITEV LOKALNE CESTE LC 284321 DORNBERK - RENČE

NAČRT OBJEKTOV
GLOBALNA PREGLEDNA SITUACIJA

merilo: 1 : 5000

št. spremembe datum spremembe opis spremembe podpis

MESTNA OBČINA NOVA GORICA
Trg Edvarda Kardelja 1,
5000 Nova Gorica

corus inženirji d.o.o.
družba za inženiring, projektiranje
in tehnično svetovanje
www.corusinzenirji.si / info@corusinzenirji.si
Zapuže 19 / si-5270 ajdovščina
+386 4165 3002122

odg. vodja projekta: MATEJ BREŠAN, univ.dipl.inž.grad. IZS G-2403

odg. projektant: MATEJ BREŠAN, univ.dipl.inž.grad. IZS G-2403

izdelali: TOMAŽ BALUT, univ.dipl.inž.grad.

investitor / naročnik: MESTNA OBČINA NOVA GORICA, Trg Edvarda Kardelja 1, 5000 Nova Gorica

vrsta projekta: PZI

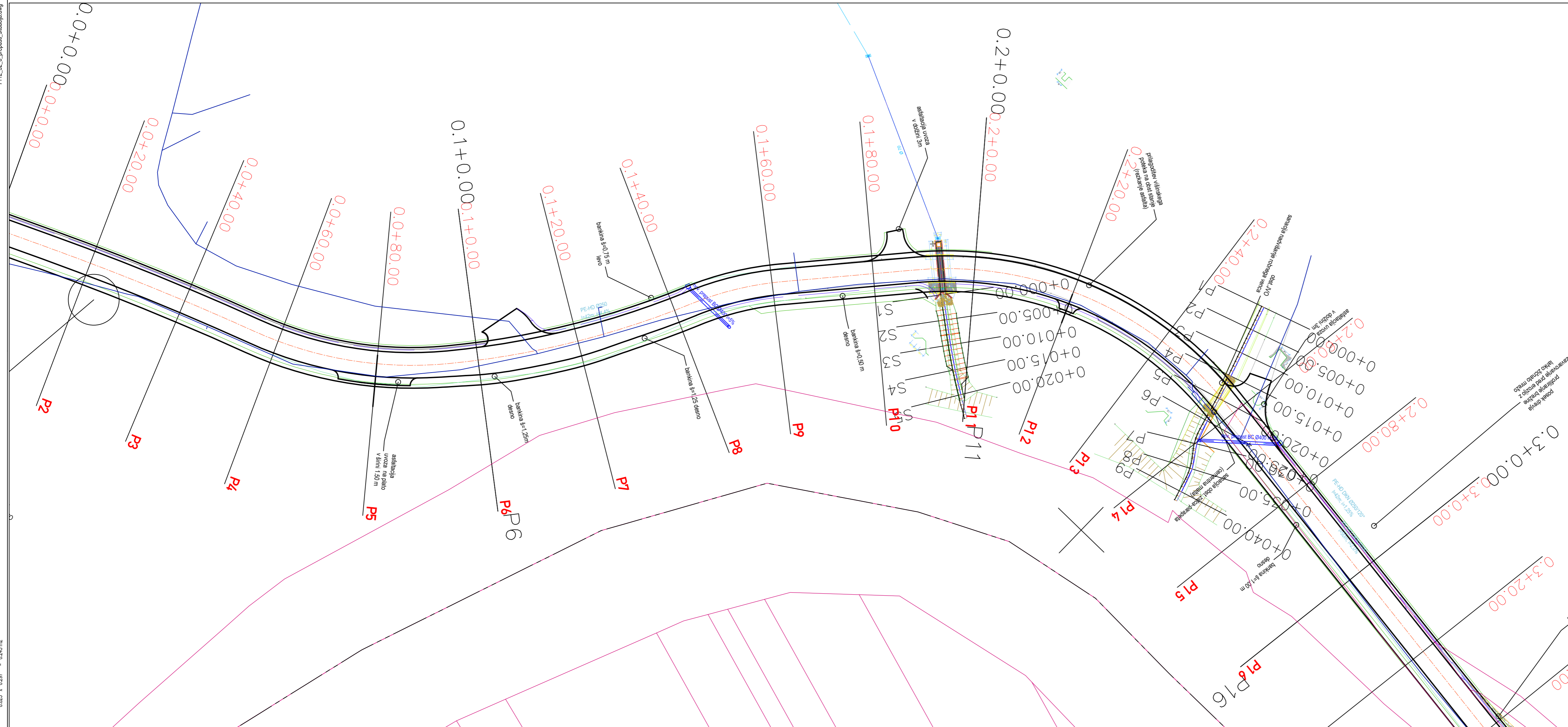
vrsta načrta: 3.2 Načrt gradbenih konstrukcij - objekti

naziv objekta: UREDITEV LOKALNE CESTE LC 284321 DORNBERK - RENČE

vsebina risbe: NAČRT OBJEKTOV
GLOBALNA PREGLEDNA SITUACIJA

datum: št. projekta: št. načrta: merilo: št. risbe:

april 2013 - po recenziji 71/12 71/12-32 1 : 5000 201





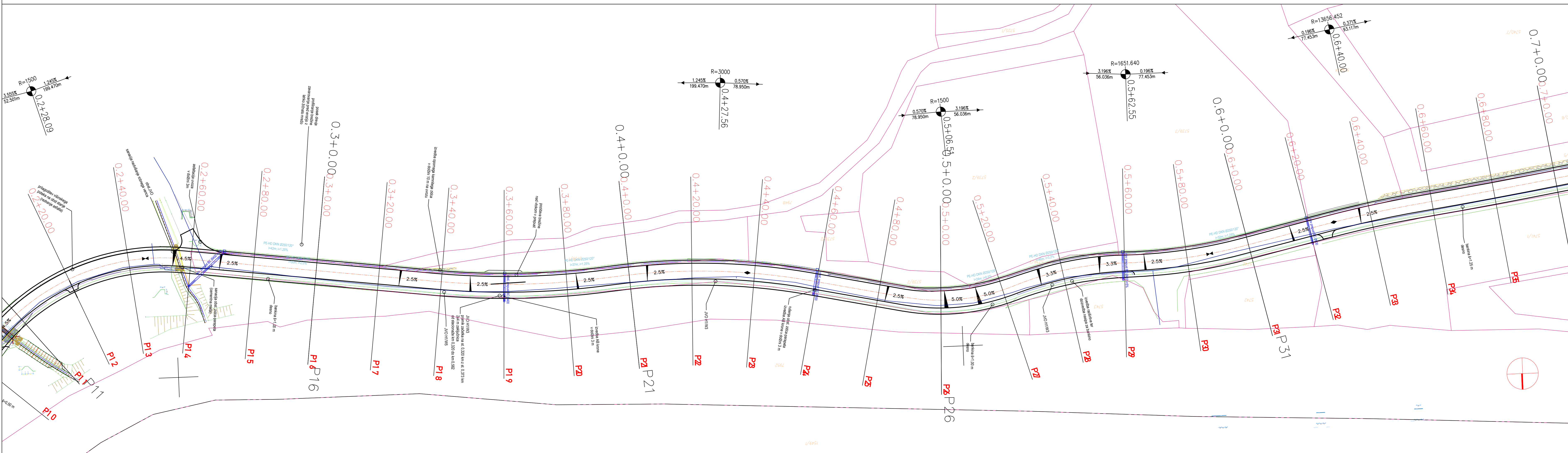
UREDITEV LOKALNE CESTE LC 284321 DORNBERK - RENČE

NAČRT OBJEKTOV
GRADBENA SITUACIJA od P1 do P16

merilo: 1 : 500

<p>TOPOGRAFSKI ZNAKI:</p> <ul style="list-style-type: none"> ○ KOTE TERENA ▭ SPOBNEZOVANJE ▭ SPOBNEZOVANJE ▭ OČUVANJE ▭ UČESNI ▭ XUJULUČENJE ▭ NADZEMNI HIDRANT ▭ PODZEMNI HIDRANT ▭ OŠOSVILJENJE ▭ OŠOSVILJENJE ▭ OŠOSVILJENJE ▭ SVETILKA NA DRUGU ▭ KOTE KOMUNALNIH VODOV ▭ ŠTEBER-OGLATI ▭ MEJNIK 	<p>POVEZAVE:</p> <ul style="list-style-type: none"> ▬ PARCELNA MEJA - UREJENA ▬ PARCELNA MEJA - MUP ▬ UREJENA ▬ DETAIL ▬ IZMEREJEN OBJEKT ▬ PREDVLOGOS ▬ KOZOLEC ▬ POOPORNI ZID ▬ OGRAJA ZIDANA ▬ OGRAJA RAZNO ▬ SUHI ŽIT ▬ PREPUST ▬ UČOVISKE ▬ ROBNIK 	<p>LEGENDA:</p> <ul style="list-style-type: none"> ▬ - BET. ROBNIK 15/25 ▬ - BET. OBROBA 5/20 ▬ - ROB VOZIŠČA, PRIKLJUČKA OZ. ASFALTA ▬ - ROB BANKINE ▬ - POBREZNIEN BETONSKI ROBNIK 15/25 (poglabljen na nivo, H=80cm) 	<p>KOMUNALNI VODI:</p> <ul style="list-style-type: none"> ▬ KANALIZACIJA ODP ▬ KANALIZACIJA PAD. ▬ PLINOVOD ▬ VODOVOD ▬ ELEKTRIKAVN ▬ ELEKTRIKAVN ▬ TELEFON ▬ J. RAZSVETLJAVNA
--	--	---	---

št. spremembe	datum spremembe	opis spremembe	podpis
 MESTNA OBČINA NOVA GORICA Trg Edvarda Kardelja 1, 5000 Nova Gorica			
 corus inženirji d.o.o. družba za inženiring, projektiranje in tehnično svetovanje www.corusinzenirji.si / info@corusinzenirji.si Zapužje 19 / si-5270 gjevoščina t: 05 325 2222			
odp. vodja projekta:	MATEJ BREŠAN, univ.dipl.inž.grad.	IZS G-2403	
odg. projektant:	MATEJ BREŠAN, univ.dipl.inž.grad.	IZS G-2403	
izdelal:	TOMAŽ BALUT, univ.dipl.inž.grad.		
investitor / naročnik:	MESTNA OBČINA NOVA GORICA, Trg Edvarda Kardelja 1, 5000 Nova Gorica		
vista projekta:	PZI		
vista načrta:	3.2 Načrt gradbenih konstrukcij - objekti		
naziv objekta:	UREDITEV LOKALNE CESTE LC 284321 DORNBERK - RENČE		
vsebina risbe:	NAČRT OBJEKTOV GRADBENA SITUACIJA od P1 do P16		
datum:	št. projekta:	št. načrta:	merilo:
april 2013 - po recenziji	71/12	71/12-32	1 : 500
			št. risbe:
			202.1



UREDITEV LOKALNE CESTE LC 284321 DORNBERK - RENČE

NAČRT OBJEKTOV GRADBENA SITUACIJA od P10 do P35

merilo: 1 : 500

- TOPOGRAFSKI ZNAKI:**
- KOTE TERENA
 - OSOVNOVAČNA TOČKA
 - SVETILKA NA DRUGU
 - KOTE KOMUNALNIH VODOV
 - STEBER-OGLATI
 - MEJNIK

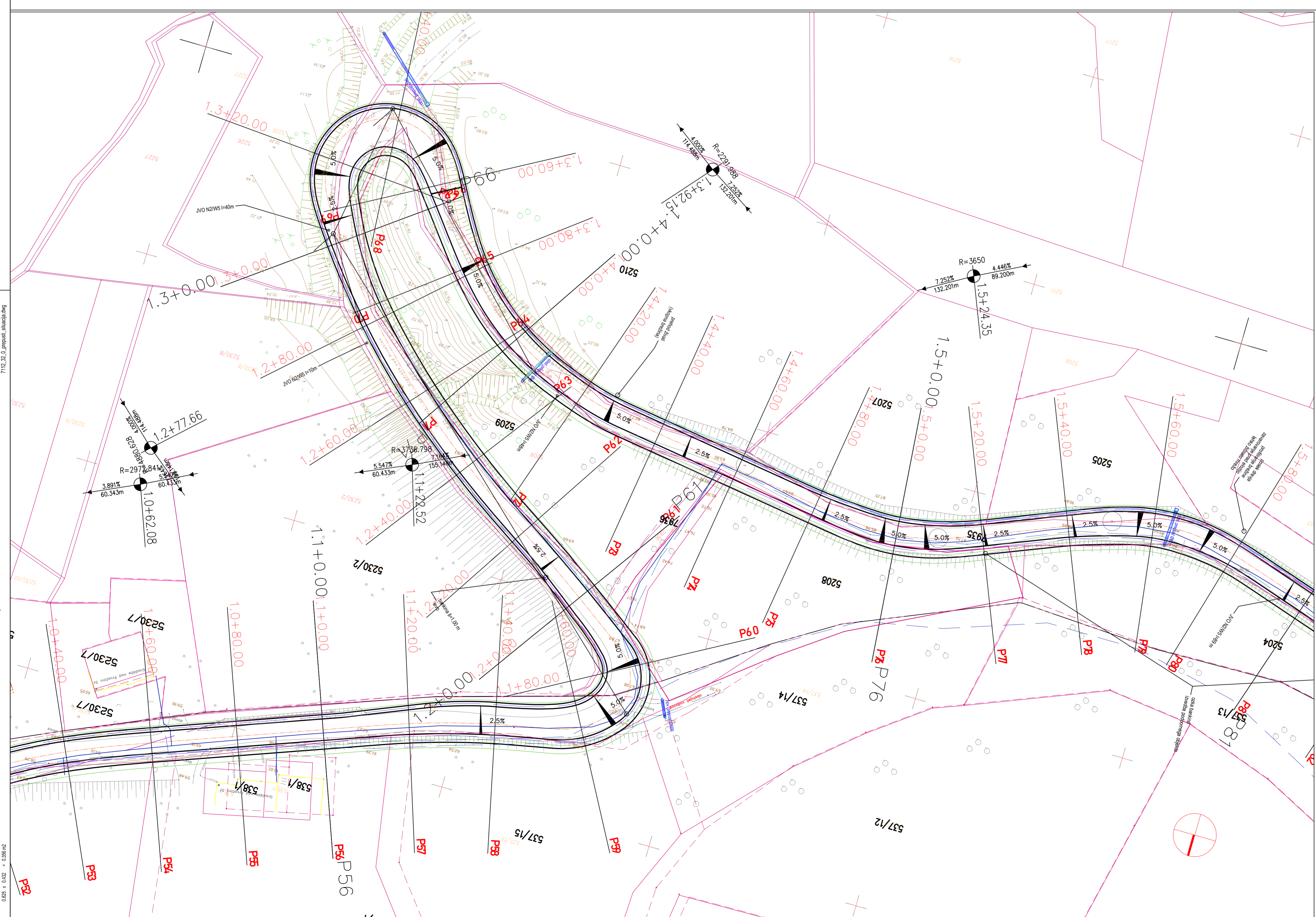
- POVEZAVE:**
- PARCELNA MEJA - UREJENA
 - PARCELNA MEJA - MUP
 - UČLOBOVNA OGRAJA
 - DETALJ
 - IZMERJEN OBJEKT
 - PROJEKTOVAN OBJEKT
 - KOTILEC
 - PODPORNI ZID
 - OGRAJA ZIDANA
 - OGRAJA RAZNO
 - SUHI ZID
 - JAREK
 - FRENJUST
 - ULOVNIŠČE
 - ROBNIK
- KOMUNALNI VODI:**
- KANALIZACIJA ODP.
 - KANALIZACIJA PAD.
 - PLOVNOVOD
 - VODOVOD
 - ELEKTRIKARNI
 - ELEKTRIKARNI
 - TELEFON
 - J. RAZSVETLJAVNA

št. spremembe	datum spremembe	opis spremembe	podpis
 MESTNA OBČINA NOVA GORICA Trg Edvarda Kardelja 1, 5000 Nova Gorica			 corus inženirji d.o.o. družba za inženiring, projektiranje in tehnično svetovanje www.corusinzenirji.si Zapuše 19 / si-5270 ajdovščina tel: 05 5000000

odg. vodja projekta:	MATEJ BREŠAN, univ.dipl.inž.grad.	IZS G-2403
odg. projektant:	MATEJ BREŠAN, univ.dipl.inž.grad.	IZS G-2403
izdelali:	TOMAŽ BALUT, univ.dipl.inž.grad.	
investitor / naročnik:	MESTNA OBČINA NOVA GORICA, Trg Edvarda Kardelja 1, 5000 Nova Gorica	
vista projekta:	PZI	
vista načrta:	3.2 Načrt gradbenih konstrukcij - objekti	
naziv objekta:	UREDITEV LOKALNE CESTE LC 284321 DORNBERK - RENČE	
vsebina risbe:	NAČRT OBJEKTOV GRADBENA SITUACIJA od P10 do P35	

datum:	št. projekta:	št. načrta:	merilo:	št. risbe:
april 2013 - po recenziji	71/12	71/12-32	1 : 500	202.2

7112_32_0_01.mst_01.dwg
Mesto: 7112_32_0_01.mst_01.dwg
© corus inženirji d.o.o. družba za inženiring, projektiranje in tehnično svetovanje / Zupca 19 - SI-5270 Ajdovščina / www.corusinzenirji.si / info@corusinzenirji.si



UREDITEV LOKALNE CESTE LC 284321 DORNBERK - RENČE

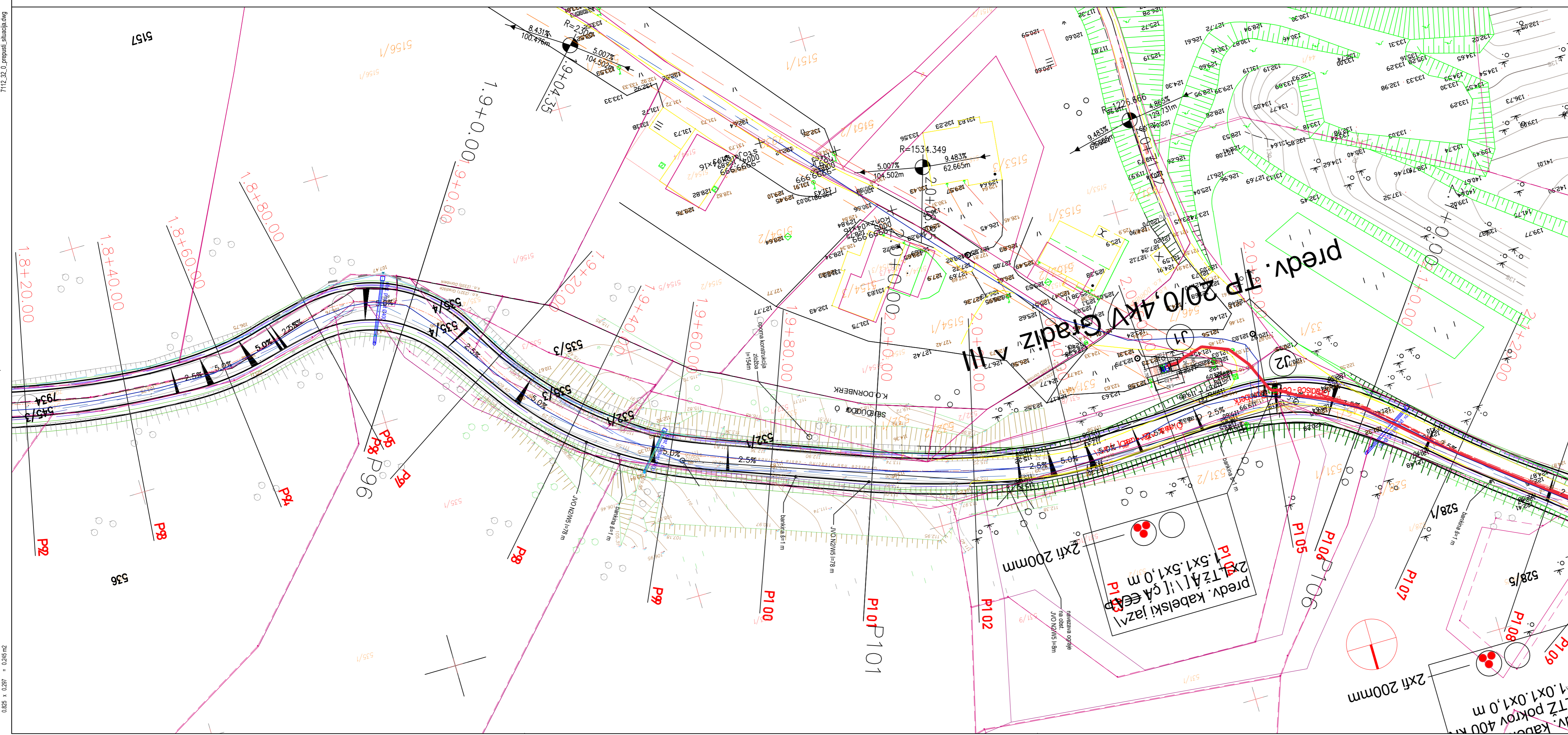
NAČRT OBJEKTOV
GRADBENA SITUACIJA od P53 do P80

merilo: 1 : 500

- | | |
|-----------------------|-----------------------------|
| TOPOGRAFSKI ZNAKI: | PARCELNA MEJA - UREJENA |
| ○ KOTE TERENA | PARCELNA MEJA - NEUREJENA |
| ○ OSOBNO VODNO VODILO | POVEZAVE: |
| ○ OSOBNO VODNO VODILO | — PARCELNA MEJA - UREJENA |
| ○ OSOBNO VODNO VODILO | — PARCELNA MEJA - NEUREJENA |
| ○ OSOBNO VODNO VODILO | — DETALJ |
| ○ OSOBNO VODNO VODILO | — OZNAČENJE OBJEKTA |
| ○ OSOBNO VODNO VODILO | — KODIČNE |
| ○ OSOBNO VODNO VODILO | — PODPORNI ZID |
| ○ OSOBNO VODNO VODILO | — OGRAJA ZIDANA |
| ○ OSOBNO VODNO VODILO | — SUHI ZID |
| ○ OSOBNO VODNO VODILO | — JAREK |
| ○ OSOBNO VODNO VODILO | — PREPUST |
| ○ OSOBNO VODNO VODILO | — DOKONČAN |
| ○ OSOBNO VODNO VODILO | — ROBNIK |
| ○ OSOBNO VODNO VODILO | KOMUNALNI VODI: |
| ○ OSOBNO VODNO VODILO | — KANALIZACIJA COP. |
| ○ OSOBNO VODNO VODILO | — KANALIZACIJA PAD. |
| ○ OSOBNO VODNO VODILO | — FUNKCIJSKI |
| ○ OSOBNO VODNO VODILO | — VODOVOD |
| ○ OSOBNO VODNO VODILO | — ELEKTRIKAN |
| ○ OSOBNO VODNO VODILO | — ELEKTRIKAN |
| ○ OSOBNO VODNO VODILO | — TELEFON |
| ○ OSOBNO VODNO VODILO | — PLOŠČETLAVA |

št. spremembe	datum spremembe	opis spremembe	podpis
1			

log. vslog. projekta:	MATEJ BREŠAN, univ.dipl.inž.grad.	IZS G-2403		
odp. projektant:	MATEJ BREŠAN, univ.dipl.inž.grad.	IZS G-2403		
izdelal:	TOMAŽ BALUT, univ.dipl.inž.grad.			
investitor / naročnik:	MESTNA OBČINA NOVA GORICA, Trg Edvarda Kardelja 1, 5000 Nova Gorica			
vista projekta:	PZI			
vista načrta:	3.2 Načrt gradbenih konstrukcij - objekti			
naзив objekta:	UREDITEV LOKALNE CESTE LC 284321 DORNBERK - RENČE			
vslojna risba:	NAČRT OBJEKTOV GRADBENA SITUACIJA od P53 do P80			
datum:	št. projekta:	št. načrta:	merilo:	št. risbe:
april 2013 - po recenziji	71112	71112-32	1 : 500	202.4





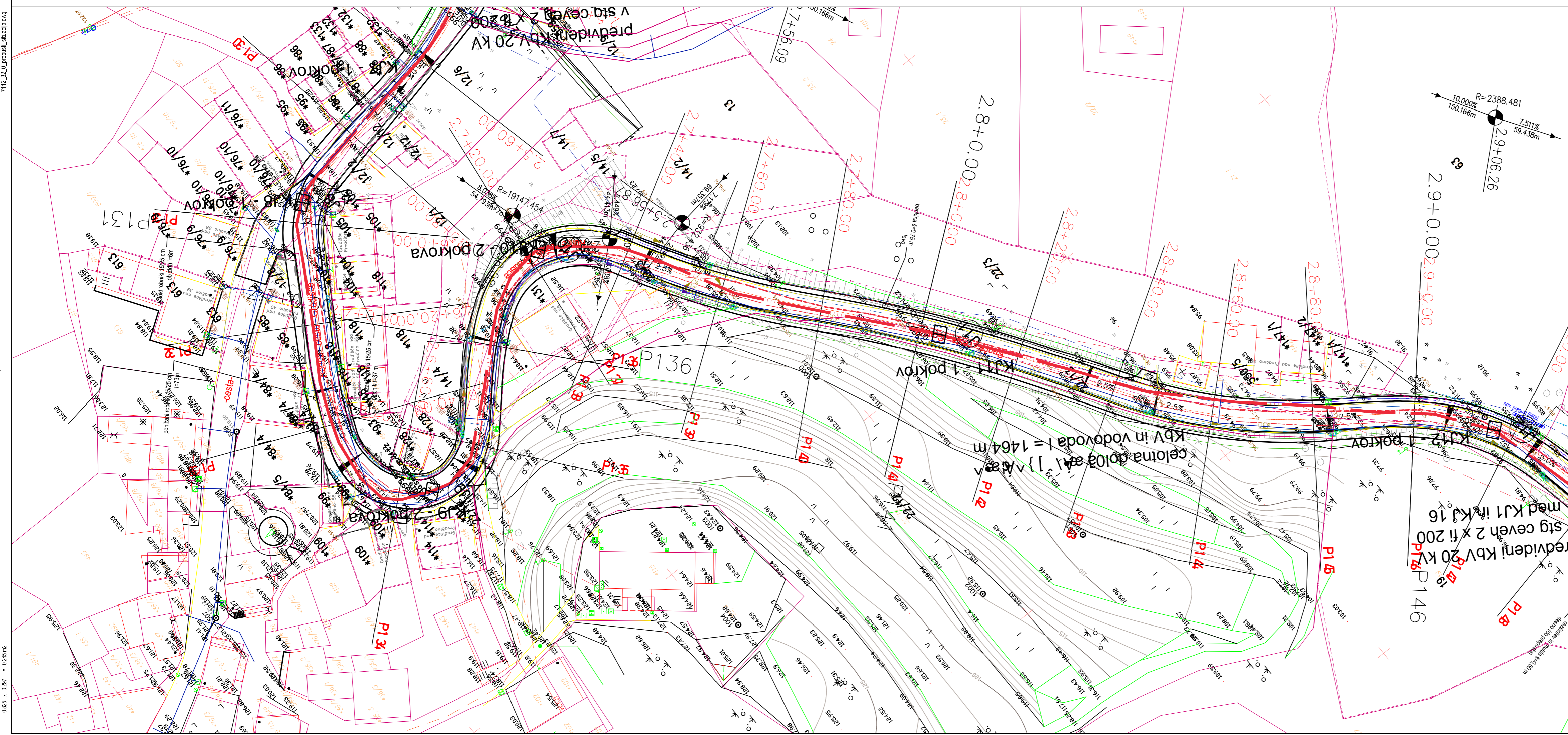
UREDITEV LOKALNE CESTE LC 284321 DORNBERK - RENČE

NAČRT OBJEKTOV
GRADBENA SITUACIJA od P92 do P108

merilo: 1 : 500

- TOPOGRAFSKI ZNAKI:**
- KOTE TERENA
 - SOB. OS. Z. O. D. S. D. S. O. S. E. L. I. S. O. U. O. S. O. S.
 - O. O. U. V. P. D. U. Z. D. I. O. S. E. S. A. U. O. A. U. O. P. O. S. T.
 - U. Z. D. O. S. P. A. U. O. S. O. S. V. O.
 - U. O. U. S. U. S. U. X. D. I. O. S. A. U. Z. D. O. S. E. D. E.
 - X. U. O. U. X. U. O. P. O. S. E. D. E. O. S.
 - X. U. O. U. X. U. O. P. O. S. E. D. E. V. P. E. Z. D. E. D. I. C. E.
 - NADZEMNI HIDRANT
 - PODZEMNI HIDRANT
 - ROBNIK
- KOMUNALNI VODI:**
- KANALIZACIJA ODP.
 - KANALIZACIJA PAD.
 - PLINOVOD
 - VODOVOD
 - ELEKTRIKAR-NI
 - ELEKTRIKAR-VI
 - TELEFON
 - J. RAZSVETLJAVNA

št. spremembe	datum spremembe	opis spremembe	podpis
 MESTNA OBČINA NOVA GORICA Trg Edvarda Kardačja 1, 5000 Nova Gorica			
 corus inženirji d.o.o. družba za inženiring, projektiranje in tehnično svetovanje www.corusinzenirji.si / info@corusinzenirji.si Zapužje 19 / si-5270 glavnica +386 (0)5 3002202			
odg. vodja projekta:	MATEJ BREŠAN, univ.dipl.inž.grad.		IZS G-2403
odg. projektant:	MATEJ BREŠAN, univ.dipl.inž.grad.		IZS G-2403
izdelali:	TOMAŽ BALUT, univ.dipl.inž.grad.		
investitor / naročnik:	MESTNA OBČINA NOVA GORICA, Trg Edvarda Kardačja 1, 5000 Nova Gorica		
vrsta projekta:	PZI		
vrsta načrta:	3.2 Načrt gradbenih konstrukcij - objekti		
naziv objekta:	UREDITEV LOKALNE CESTE LC 284321 DORNBERK - RENČE		
vsebina risbe:	NAČRT OBJEKTOV GRADBENA SITUACIJA od P92 do P108		
datum:	april 2013 - po recenziji	št. projekta:	71/12
št. načrta:	71/12-32	merilo:	1 : 500
št. risbe:	202.6		





UREDITEV LOKALNE CESTE LC 284321 DORNBERK - RENČE

NAČRT OBJEKTOV
GRADBENA SITUACIJA od P130 do P146

merilo: 1 : 500

- TOPOGRAFSKI ZNAKI:**
- KOTE TERENA
 - SOB. OS. Z. O. V. S. D. R. O. S. E. L. I. S. O. U. O. Š. O.
 - SOB. OS. Z. O. V. S. D. R. O. S. E. L. I. S. O. U. O. Š. O. P.
 - Č. O. U. V. P. A. U. Z. O. V. E. S. A. U. O. A. U. O. P. S. U. T.
 - U. L. U. O. V. E. S. A. U. O. Š. O. V. O.
 - U. O. U. S. U. X. O. V. E. S. A. U. Z. O. V. E. S. O. V. E.
 - X. U. O. U. X. O. V. E. S. O. V. E.
 - X. U. O. U. X. O. V. E. S. O. V. E. V. E. Z. O. V. I. C. E.
 - N. A. D. Z. E. M. N. I. H. I. D. R. A. N. T.
 - P. O. D. Z. E. M. N. I. H. I. D. R. A. N. T.
- OS. V. O. V. O. P. A. D. O. U. O. V. A. S. O. B. O. V. O. V. U. V. O.**
- OS. V. O. V. O. P. A. D. O. U. O. V. A. S. O. B. O. V. O. V. U. V. O.
 - OS. V. O. V. O. P. A. D. O. U. O. V. A. S. O. B. O. V. O. V. U. V. O.
 - R. O. V. O. S. A. R. K. P. O. A. V. E. Z. U. O. V. S. R. E. O.
 - S. V. E. T. I. L. K. A. N. A. D. R. O. G. U.
 - K. O. = 300.00 KOTE KOMUNALNIH VODOV
 - S. T. E. B. E. R. - O. G. L. A. T. I.
 - M. E. J. N. I. K.
- KOMUNALNI VODI:**
- KANALIZACIJA ODP.
 - KANALIZACIJA PAD.
 - PLINOVOD
 - VODOVOD
 - ELEKTRIKA - NN
 - ELEKTRIKA - VN
 - TELEFON
 - J. RAZSVETLJAVNA

št. spremembe	datum spremembe	opis spremembe	podpis
 MESTNA OBČINA NOVA GORICA Trg Edvarda Kardelja 1, 5000 Nova Gorica			
 corus inženirji d.o.o. družba za inženiring, projektiranje in tehnično svetovanje www.corusinzenirji.si / info@corusinzenirji.si Zapužje 19 / si-5270 gjoščina +386 (0)5 3002202			
odg. vodja projekta:	MATEJ BREŠAN, univ.dipl.inž.grad.		IZS G-2403
odg. projektant:	MATEJ BREŠAN, univ.dipl.inž.grad.		IZS G-2403
izdelali:	TOMAŽ BALUT, univ.dipl.inž.grad.		
investitor / naročnik:	MESTNA OBČINA NOVA GORICA, Trg Edvarda Kardelja 1, 5000 Nova Gorica		
vrsta projekta:	PZI		
vrsta načrta:	3.2 Načrt gradbenih konstrukcij - objekti		
naziv objekta:	UREDITEV LOKALNE CESTE LC 284321 DORNBERK - RENČE		
vsebina risbe:	NAČRT OBJEKTOV GRADBENA SITUACIJA od P130 do P146		
datum:	št. projekta:	št. načrta:	merilo:
april 2013 - po recenziji	71/12	71/12-32	1 : 500
			št. risbe:
			202.9

