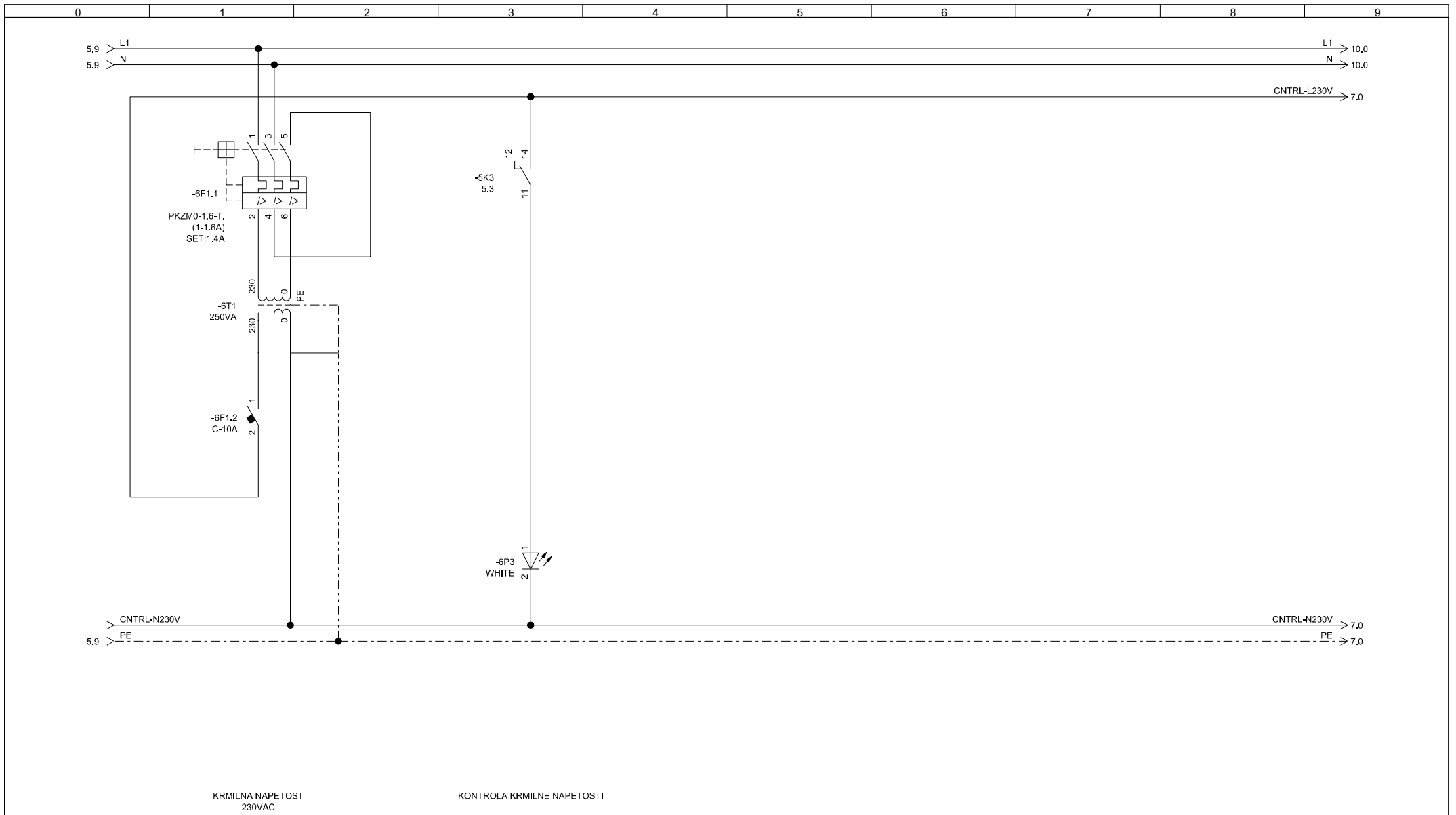
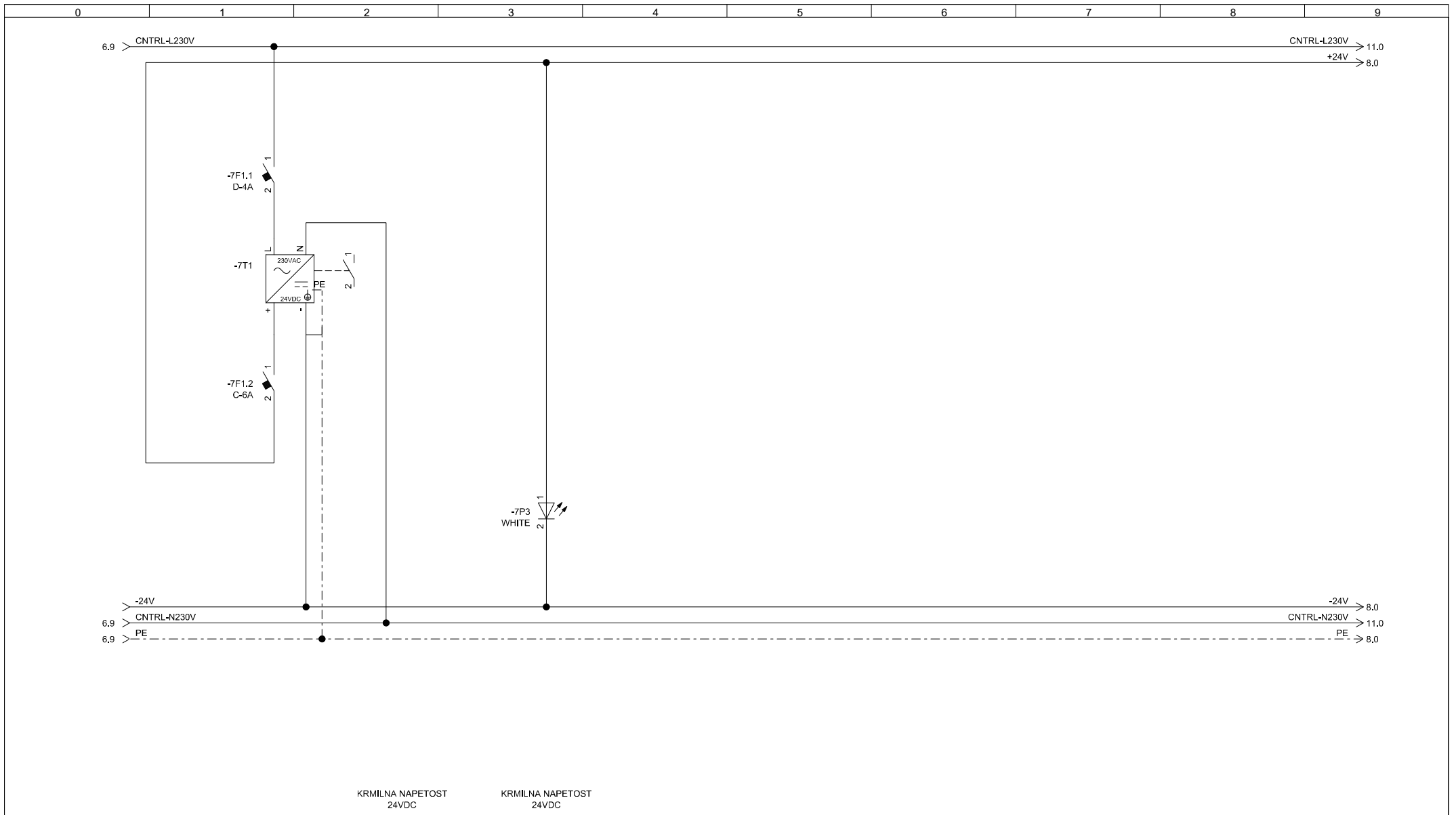


Izvajalec: <b>BONNET</b> BONNET d.o.o. C. goriške fronte 11, SEMPETER PRI GORICI tel. +386 (05) 393 64 50, fax. 393 64 55 E.mail: bonnet@siol.net	Investitor	Načrt.št.	Vsebina R TOPLOTNE POSTAJE VEZALNA SHEMA	Faza	PZI	STRAN	
	Odg. vod. proj.	Projekt.št.		Merilo			
	Odg. projektant	Aleš Bone el.teh. IZS E 9415	ID risbe	Objekt ZDRAVSTVENI DOM NOVA GORICA	Datum	APRIL 2021	SLEDI
	Projektant	IZS	1536		Spremembe		



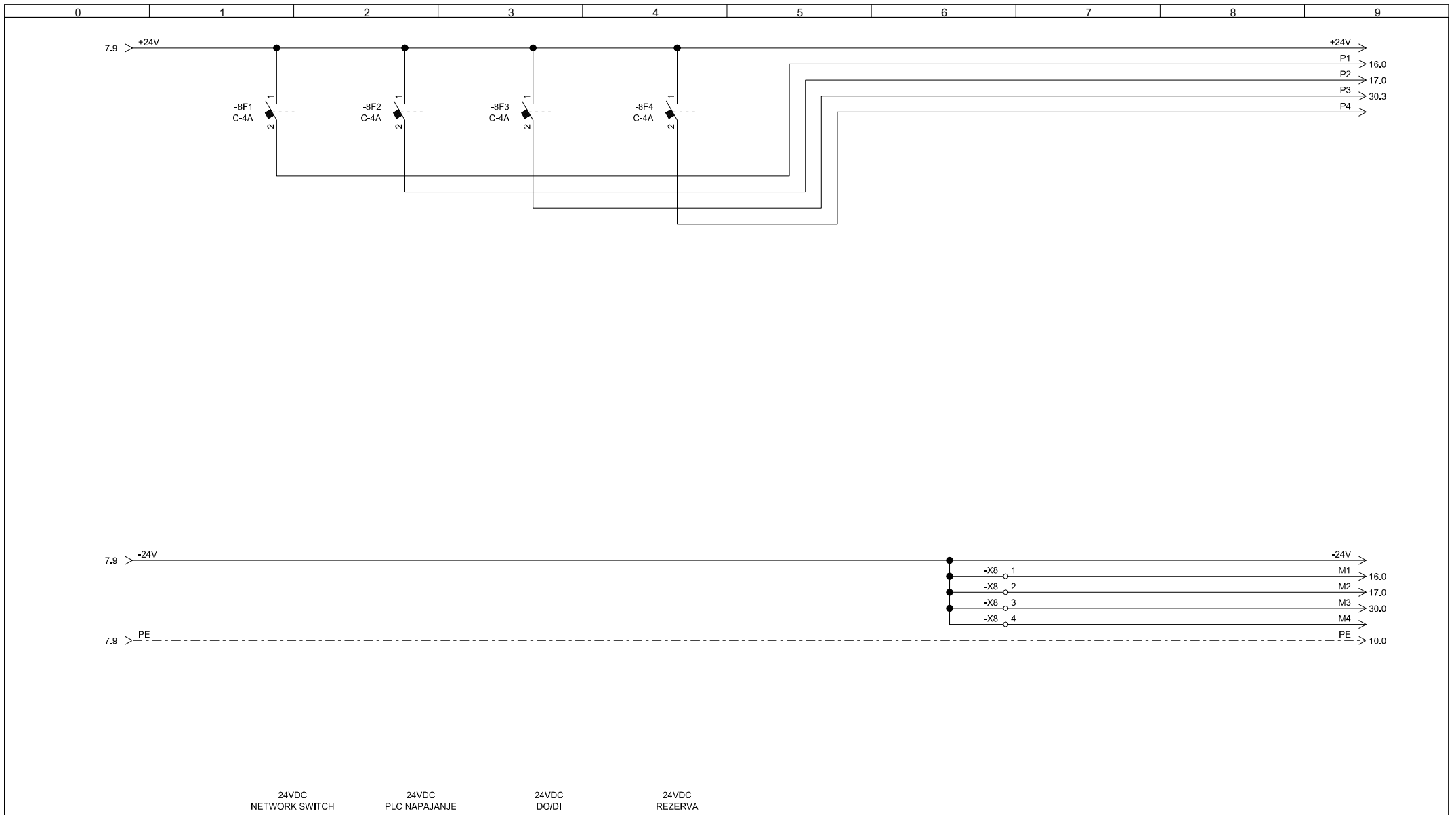
Izvajalec: <b>BONNET</b> BONNET d.o.o. C. goriške fronte 11, SEMPETER PRI GORICI tel. +386 (05) 393 64 50, fax 393 64 55 E.mail: bonnet@siol.net	Investitor	Načrt.št.	Vsebina R TOPLOTNE POSTAJE VEZALNA SCHEMA	Faza	PZI	STRAN		
	Odg. vod. proj.	Projekt.št.		Merilo				
	Odg. projektant	Aleš Bone el.teh. IZS E 9415	ID risbe	Objekt	ZDRAVSTVENI DOM	Datum	APRIL 2021	SLEDI
	Projektant	IZS	1536		NOVA GORICA	Spremembe		



KRMILNA NAPETOST  
24VDC

KRMILNA NAPETOST  
24VDC

Izvajalec: <b>BONNET</b> BONNET d.o.o. C. goriške fronte 11, SEMPETER PRI GORICI tel. +386 (05) 393 64 50, fax. 393 64 55 E.mail: bonnet@siol.net	Investitor	Načrt.št.	Vsebina R TOPLOTNE POSTAJE VEZALNA SHEMA	Faza	PZI	STRAN		
	Odg. vod. proj.	Projekt.št.		Merilo				
	Odg. projektant	Aleš Bone el.teh. IZS E 9415	ID risbe	Objekt	ZDRAVSTVENI DOM NOVA GORICA	Datum	APRIL 2021	SLEDI
	Projektant	IZS	1536	Spremembe				



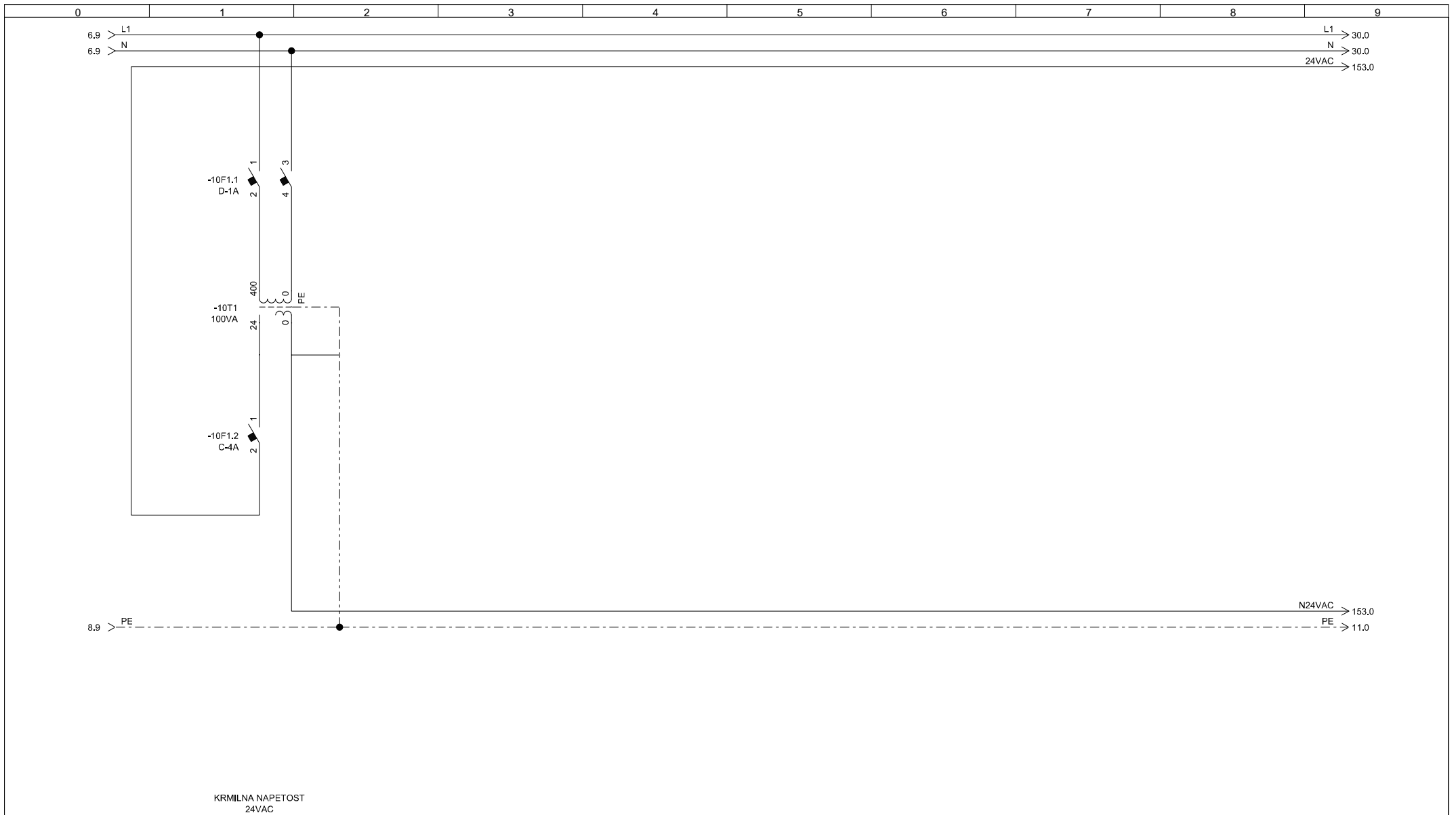
24VDC  
NETWORK SWITCH

24VDC  
PLC NAPAJANJE

24VDC  
DO/DI

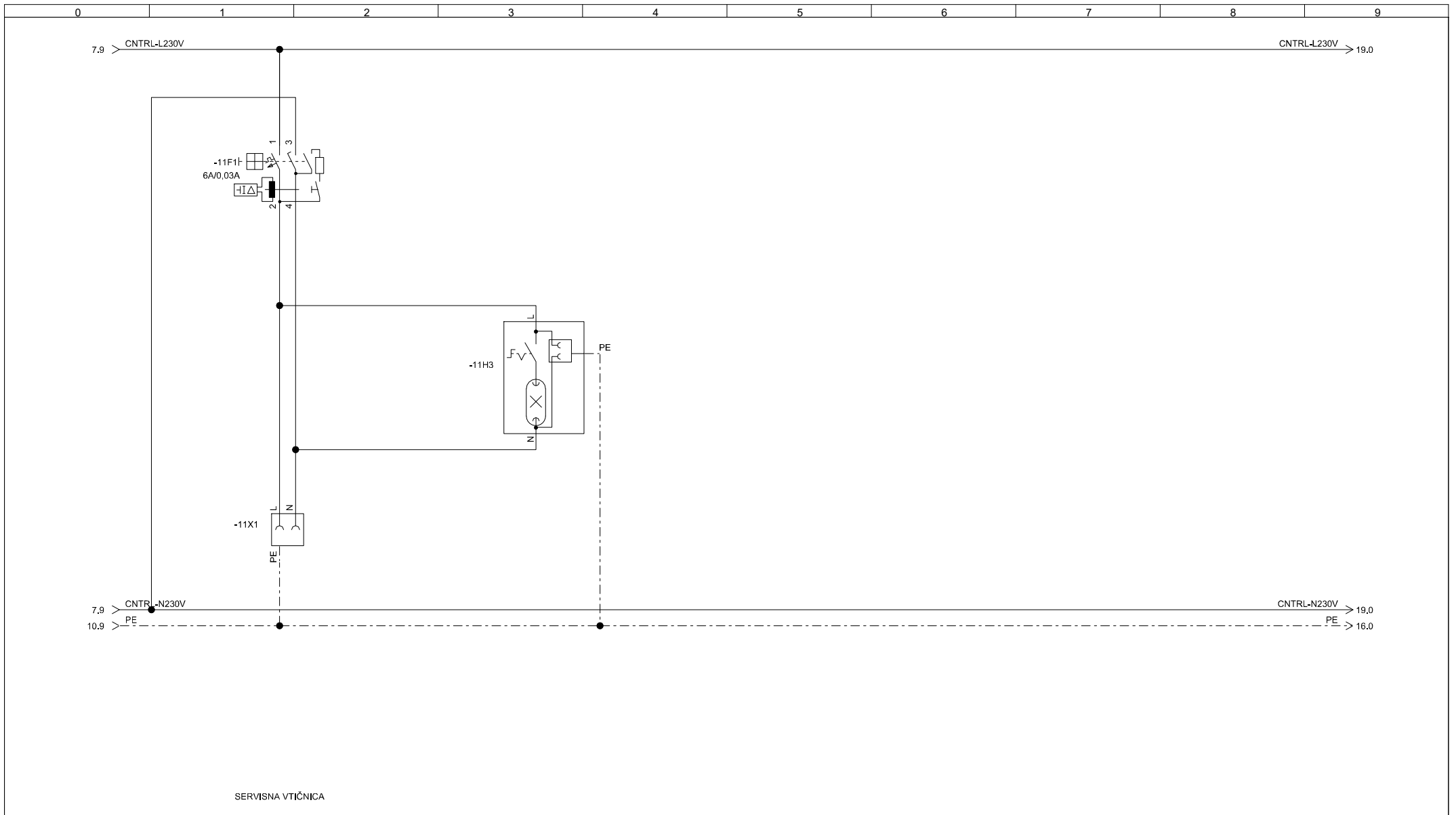
24VDC  
REZERVA

Izvajalec: <b>BONNET</b> BONNET d.o.o. C. goriške fronte 11, SEMPETER PRI GORICI tel. +386 (05) 393 64 50, fax. 393 64 55 E.mail: bonnet@siol.net	Investitor	Načrt.št.	Vsebina	R TOPLOTNE POSTAJE VEZALNA SHEMA	Faza	PZI	STRAN	
	Odg. vod. proj.	Projekt.št.			Merilo			
	Odg. projektant	Aleš Bone el.teh. IZS E 9415	ID risbe	Objekt	ZDRAVSTVENI DOM NOVA GORICA	Datum	APRIL 2021	SLEDI
	Projektant		IZS 1536			Spremembe		

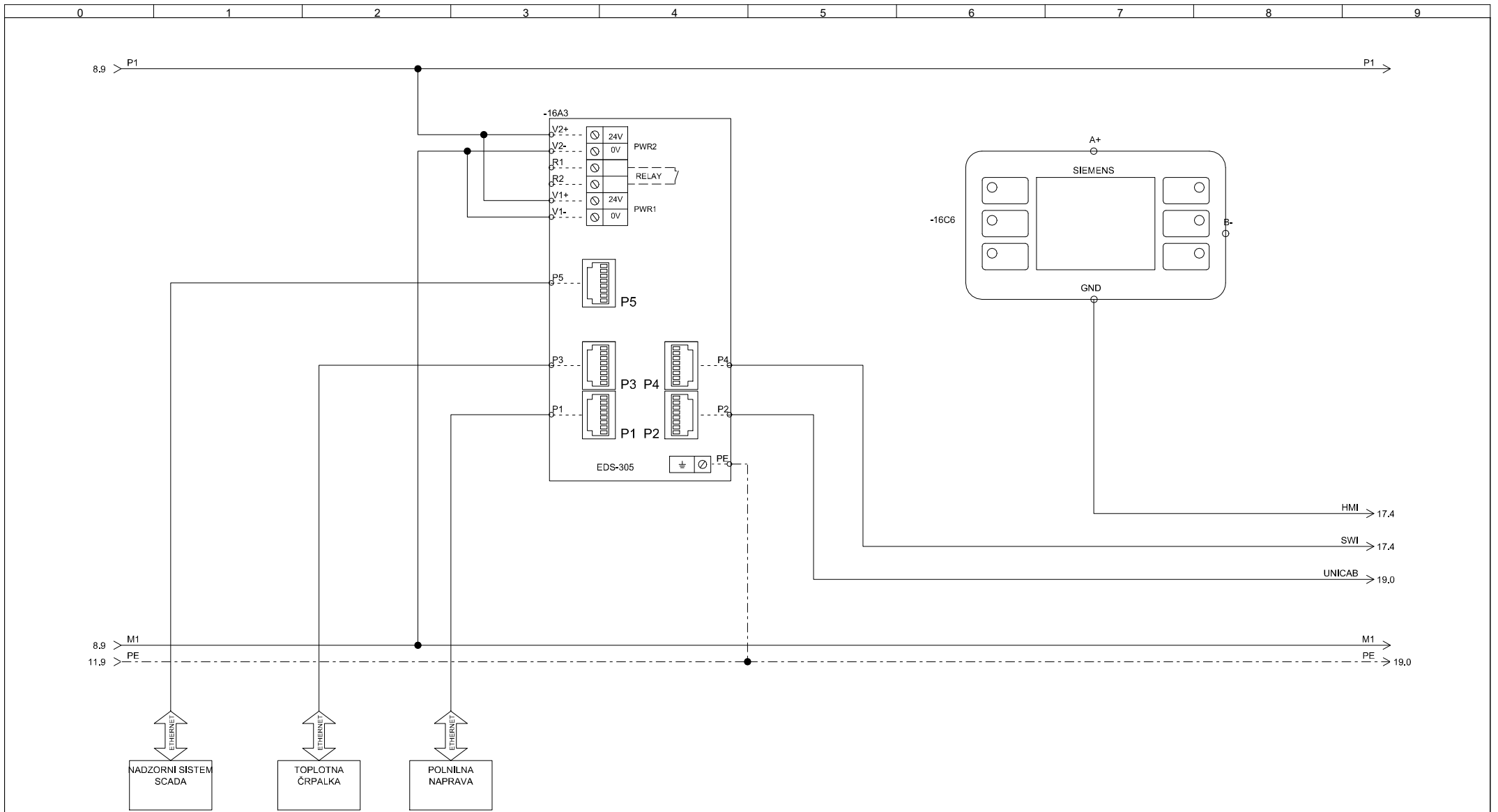


KRMILNA NAPETOST  
24VAC

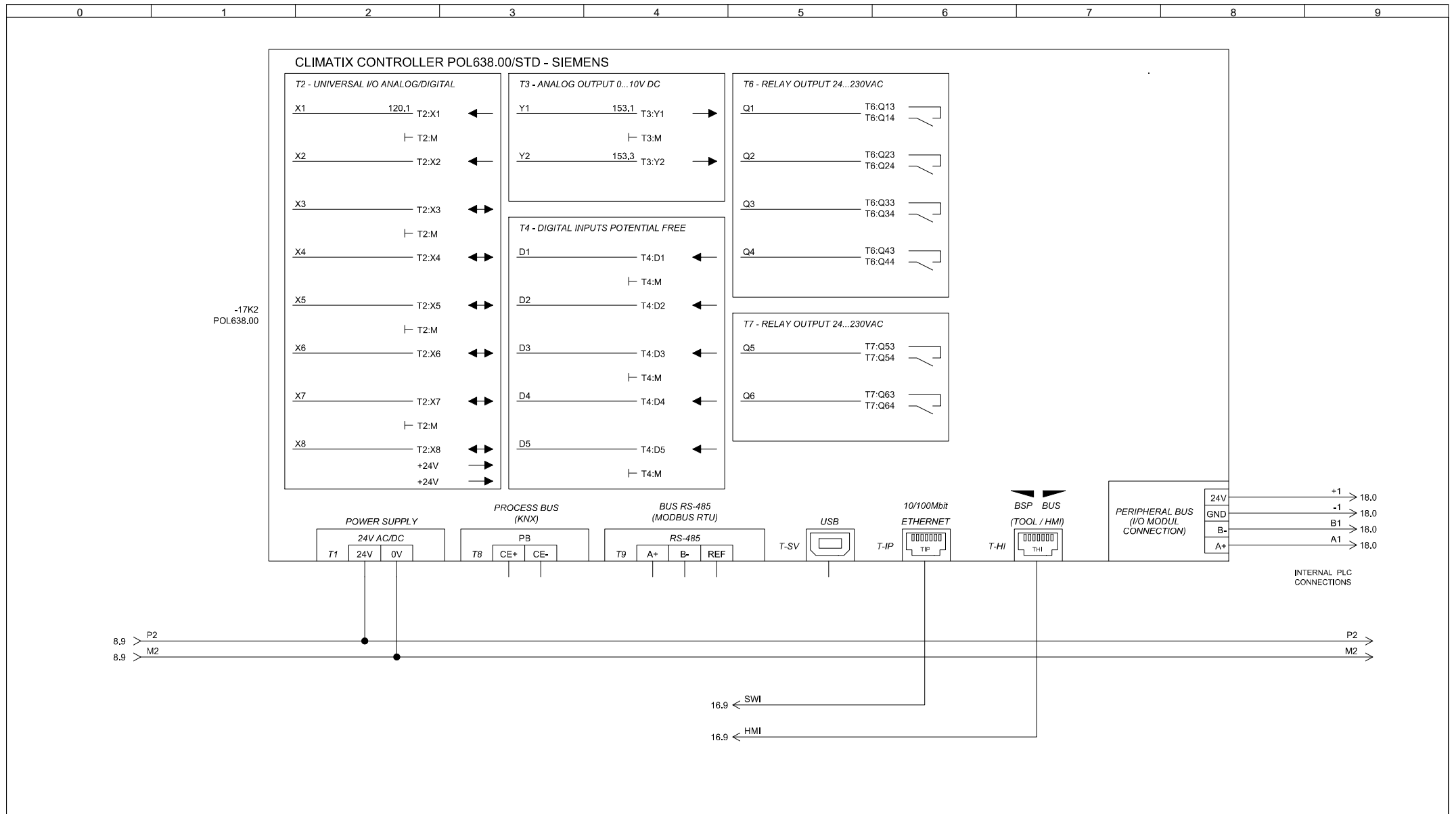
Izvajalec: <b>BONNET</b> BONNET d.o.o. C. goriške fronte 11, SEMPETER PRI GORICI tel. +386 (05) 393 64 50, fax. 393 64 55 E.mail: bonnet@siol.net	Investitor	Načrt.št.	Vsebina R TOPLOTNE POSTAJE VEZALNA SHEMA	Faza	PZI	STRAN	
	Odg. vod. proj.	Projekt.št.		Merilo			
	Odg. projektant	Aleš Bone el.teh. IZS E 9415	ID risbe	Objekt ZDRAVSTVENI DOM NOVA GORICA	Datum	APRIL 2021	SLEDI
	Projektant	IZS	1536		Spremembe		



Izvajalec: <b>BONNET</b> BONNET d.o.o. C. goriške fronte 11, SEMPETER PRI GORICI tel. +386 (05) 393 64 50, fax. 393 64 55 E.mail: bonnet@siol.net	Investitor	Načrt.št.	Vsebina R TOPLOTNE POSTAJE VEZALNA SHEMA	Faza	PZI	STRAN		
	Odg. vod. proj.	Projekt.št.		Merilo				
	Odg. projektant	Aleš Bone el.teh. IZS E 9415	ID risbe	Objekt	ZDRAVSTVENI DOM NOVA GORICA	Datum	APRIL 2021	SLEDI
	Projektant	IZS	1536	Spremembe				

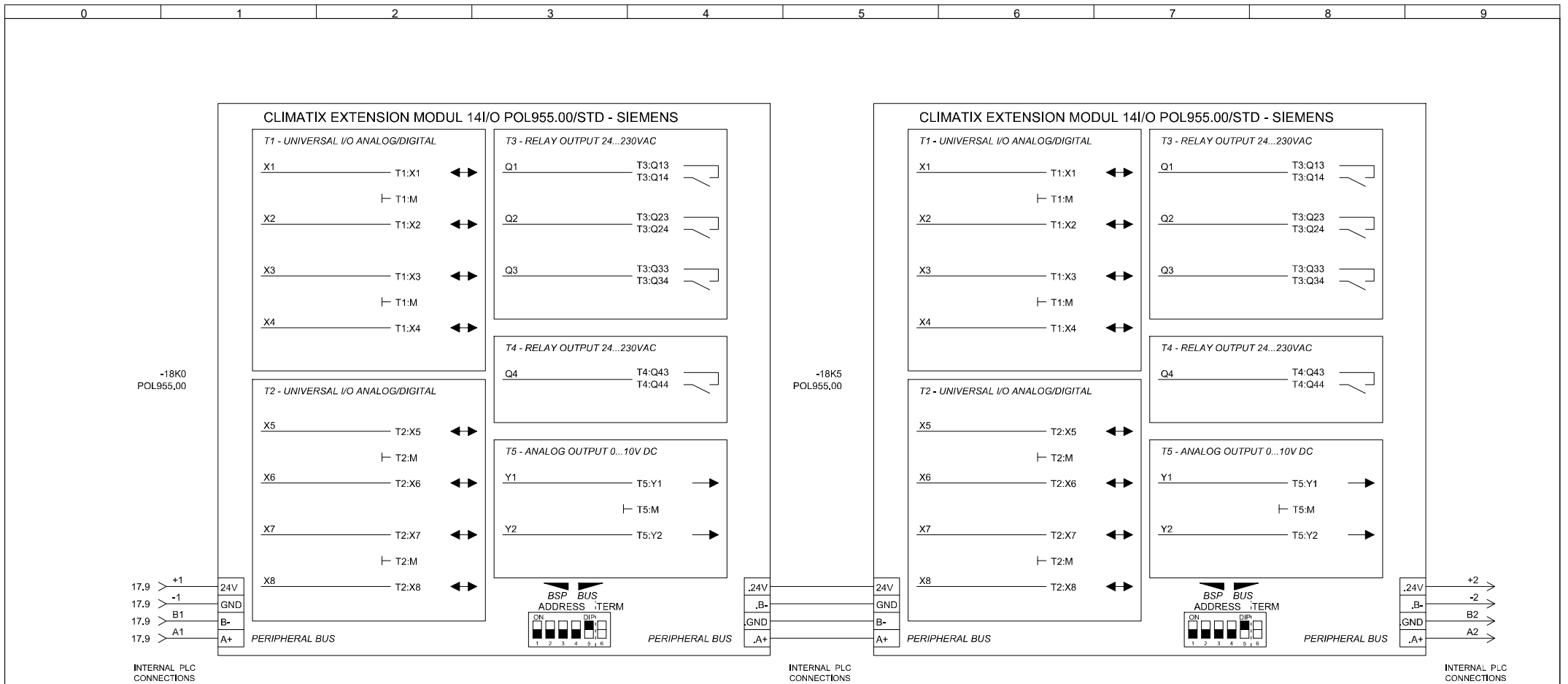


Izvajalec: <b>BONNET</b> BONNET d.o.o. C. goriške fronte 11, SEMPETER PRI GORICI tel. +386 (05) 393 64 50, fax. 393 64 55 E.mail: bonnet@siol.net	Investitor	Načrt.št.	Vsebina R TOPLOTNE POSTAJE VEZALNA SCHEMA	Faza	PZI	STRAN	
	Odg. vod. proj.	Projekt.št.		Merilo			
	Odg. projektant	Aleš Bone el.teh. IZS E 9415	ID risbe	Objekt ZDRAVSTVENI DOM NOVA GORICA	Datum	APRIL 2021	SLEDI
	Projektant		IZS 1536		Spremembe		

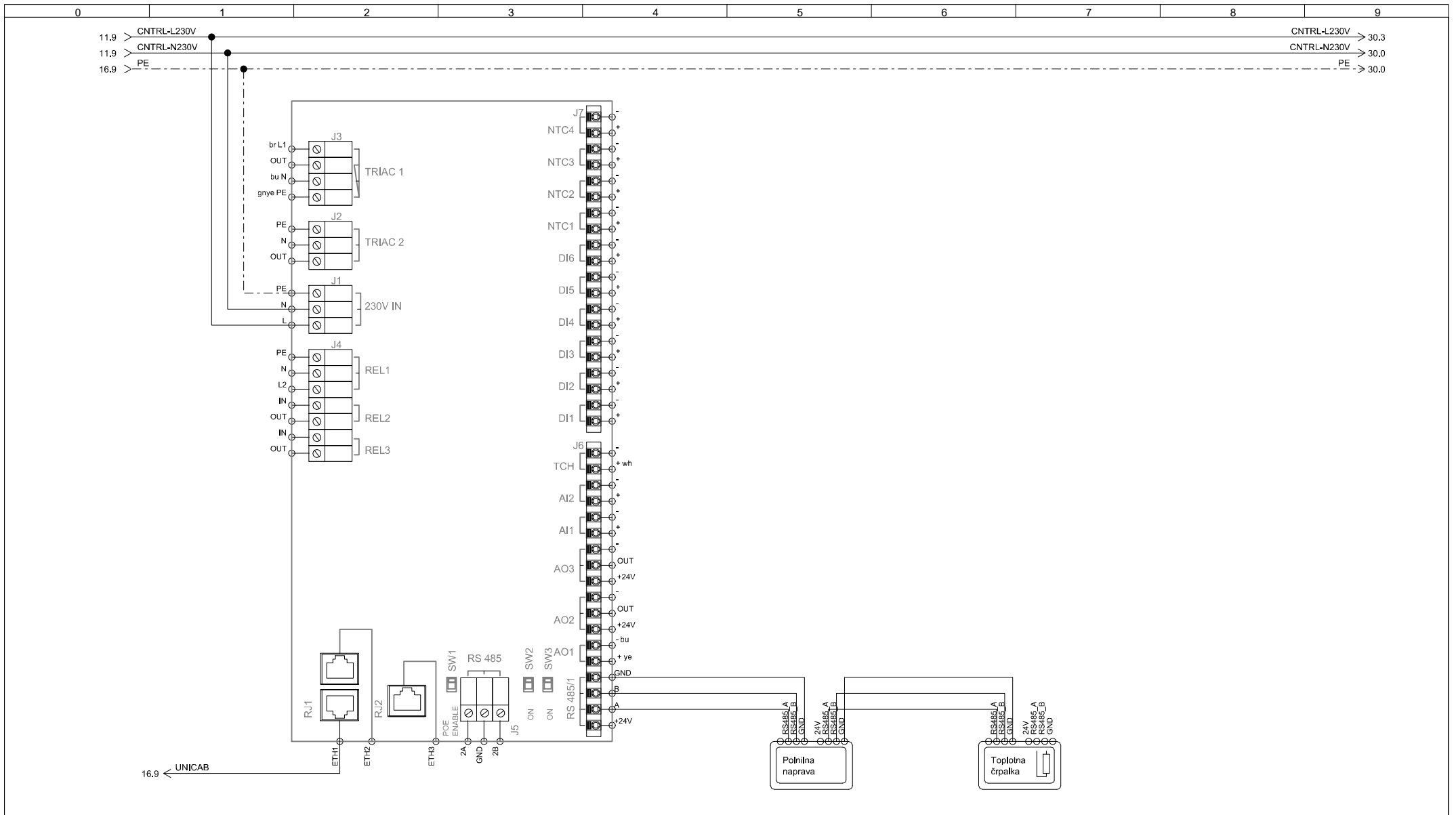


Izvajalec: <b>BONNET</b> BONNET d.o.o. C. goriške fronte 11, SEMPETER PRI GORICI tel. +386 (05) 393 64 50, fax. 393 64 55 E.mail: bonnet@siol.net	Investitor	Načrt.št.	Vsebina	R TOPLOTNE POSTAJE VEZALNA SCHEMA	Faza	PZI	STRAN	
	Odg. vod. proj.	Projekt.št.			Merilo			
	Odg. projektant	Aleš Bone el.teh. IZS E 9415	ID risbe	Objekt	ZDRAVSTVENI DOM NOVA GORICA	Datum	APRIL 2021	SLEDI
	Projektant	IZS	1536			Spremembe		

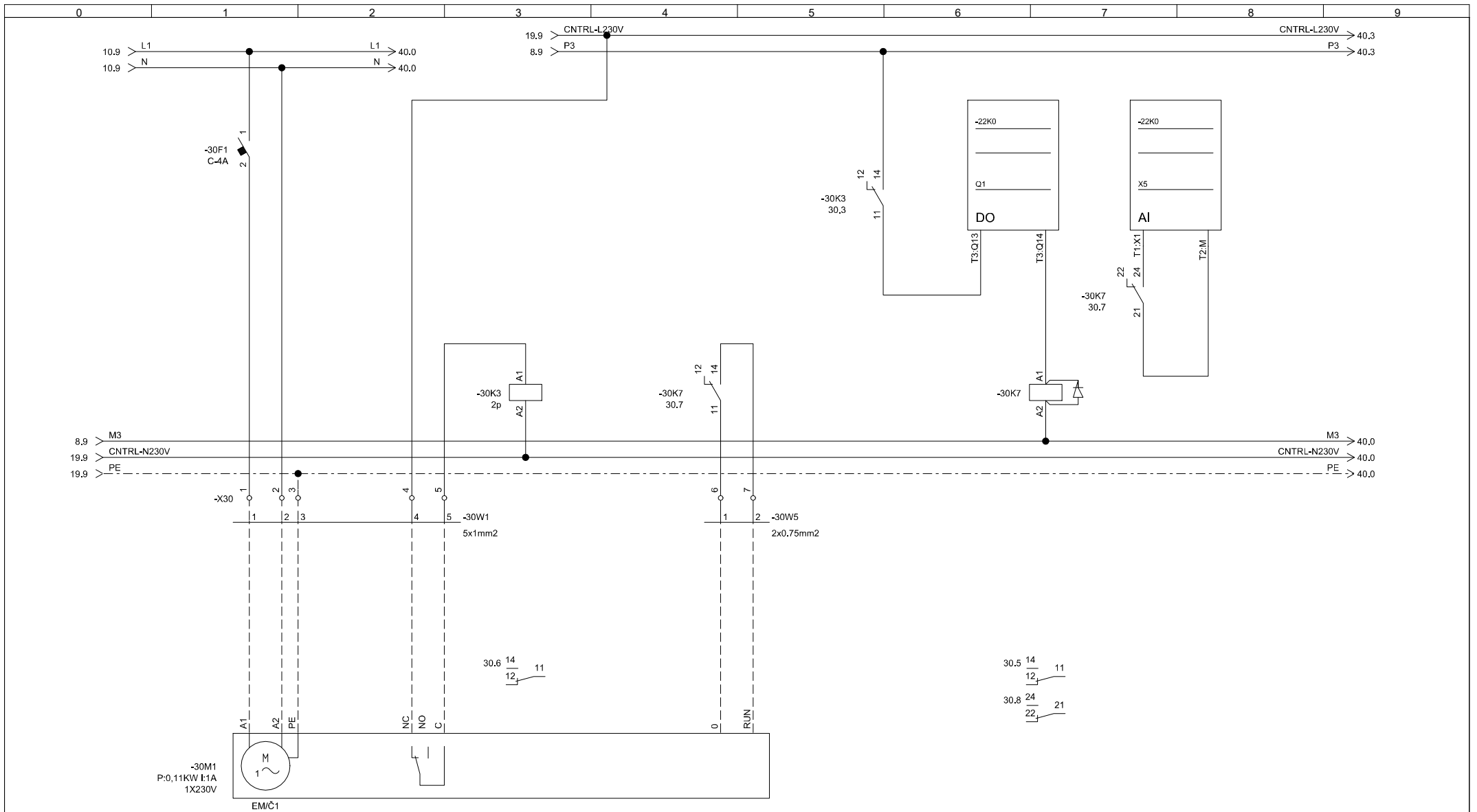




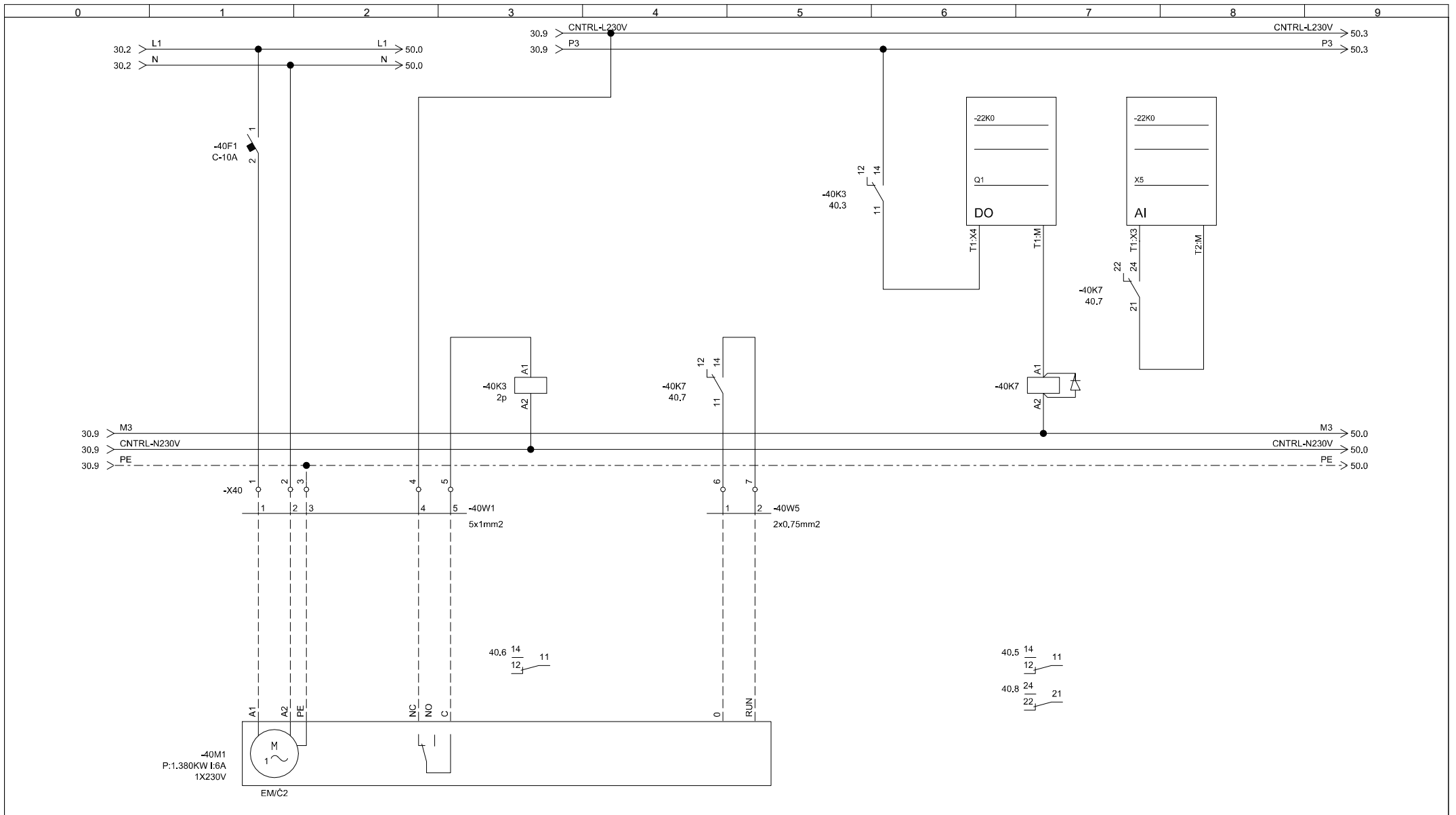
Izvajalec: <b>BONNET</b> BONNET d.o.o. C. goriške fronte 11, SEMPETER PRI GORICI tel. +386 (05) 393 64 50, fax. 393 64 55 E.mail: bonnet@siol.net	Investitor	Načrt.št.	Vsebina	R TOPLOTNE POSTAJE	Faza	PZI	STRAN	
	Odg. vod. proj.	Projekt.št.		VEZALNA SCHEMA	Merilo			
	Odg. projektant	Aleš Bone el.teh. IZS E 9415	ID risbe	Objekt	ZDRAVSTVENI DOM	Datum	APRIL 2021	SLEDI
	Projektant	IZS	1536		NOVA GORICA	Spremembe		



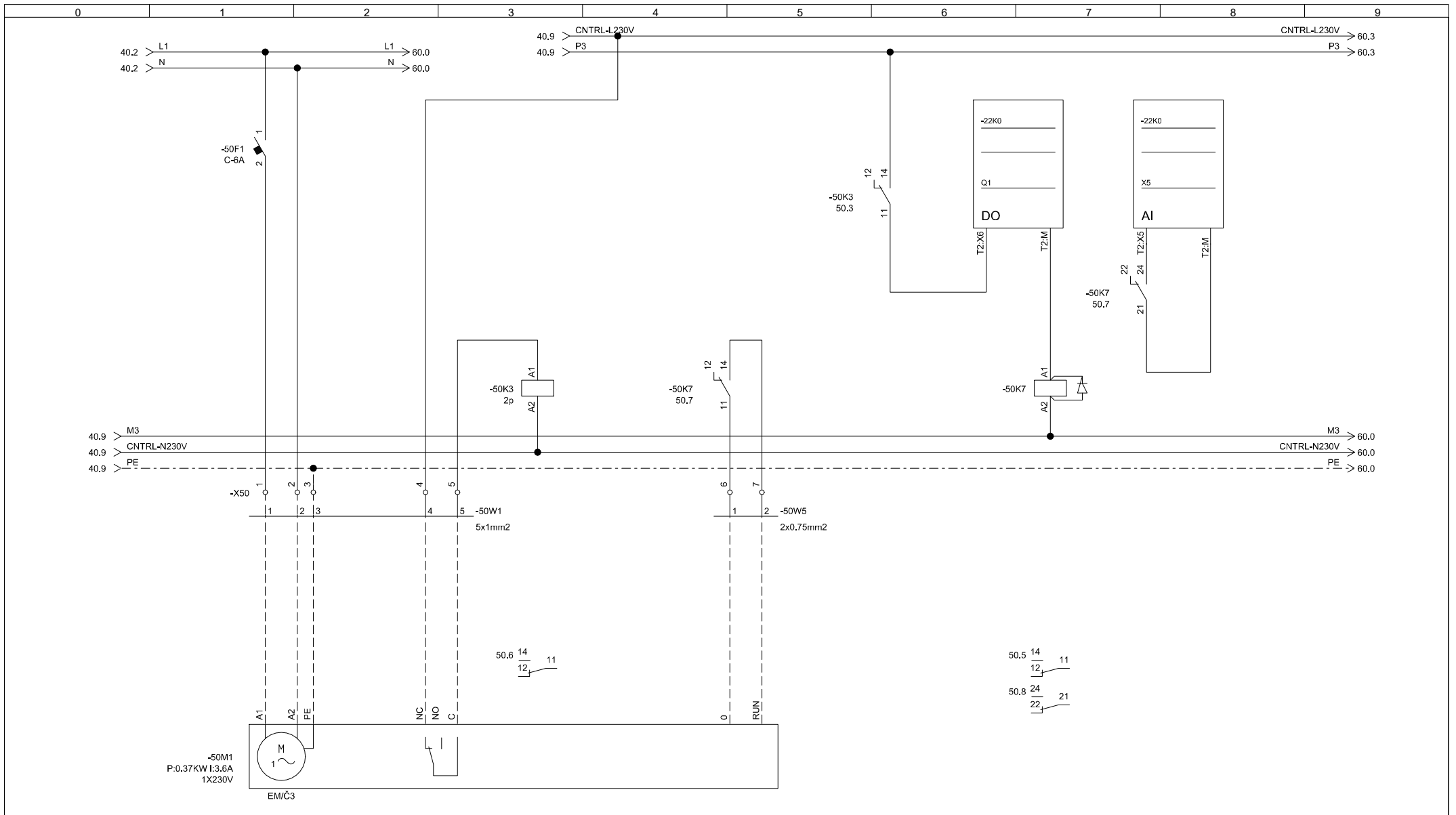
Izvajalec: <b>BONNET</b> BONNET d.o.o. C. goriške fronte 11, SEMPETER PRI GORICI tel. +386 (05) 393 64 50, fax. 393 64 55 E.mail: bonnet@siol.net	Investitor	Načrt.št.	Vsebina	Faza	PZI	STRAN	
	Odg. vod. proj.	Projekt.št.		Merilo			
	Odg. projektant	Aleš Bone el.teh. IZS E 9415	ID risbe	Objekt	Datum	APRIL 2021	SLEDI
	Projektant		IZS 1536		Spremembe		
			R TOPLOTNE POSTAJE VEZALNA SCHEMA				
			ZDRAVSTVENI DOM NOVA GORICA				



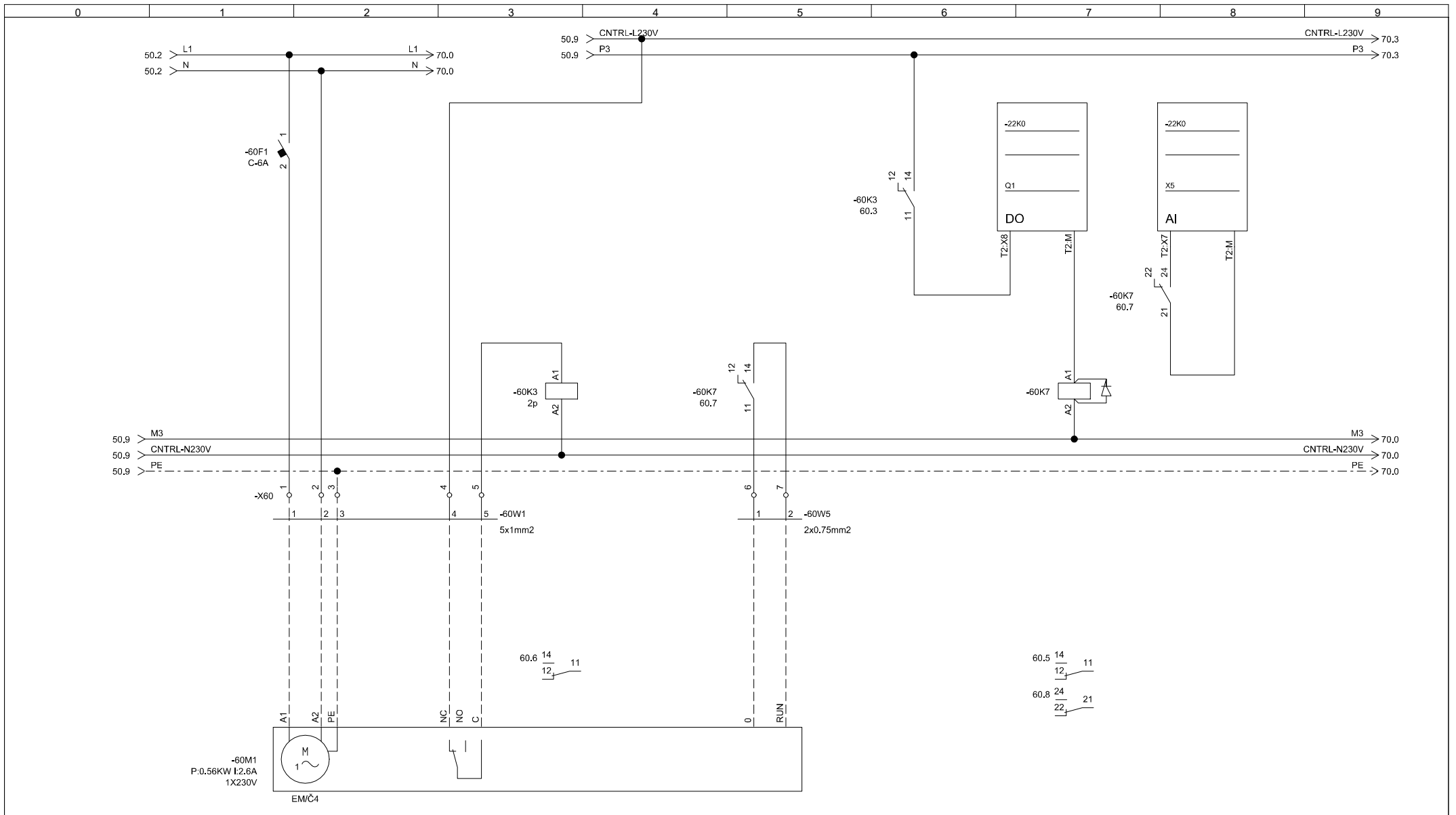
Izvajalec: <b>BONNET</b> BONNET d.o.o. C. goriške fronte 11, SEMPETER PRI GORICI tel. +386 (05) 393 64 50, fax. 393 64 55 E.mail: bonnet@siol.net	Investitor	Načrt.št.	Vsebina R TOPLOTNE POSTAJE VEZALNA SCHEMA	Faza	PZI	STRAN	
	Odg. vod. proj.	Projekt.št.		Merilo			
	Odg. projektant	Aleš Bone el.teh. IZS E 9415	ID risbe	Objekt ZDRAVSTVENI DOM NOVA GORICA	Datum	APRIL 2021	SLEDI
	Projektant	IZS	1536		Spremembe		



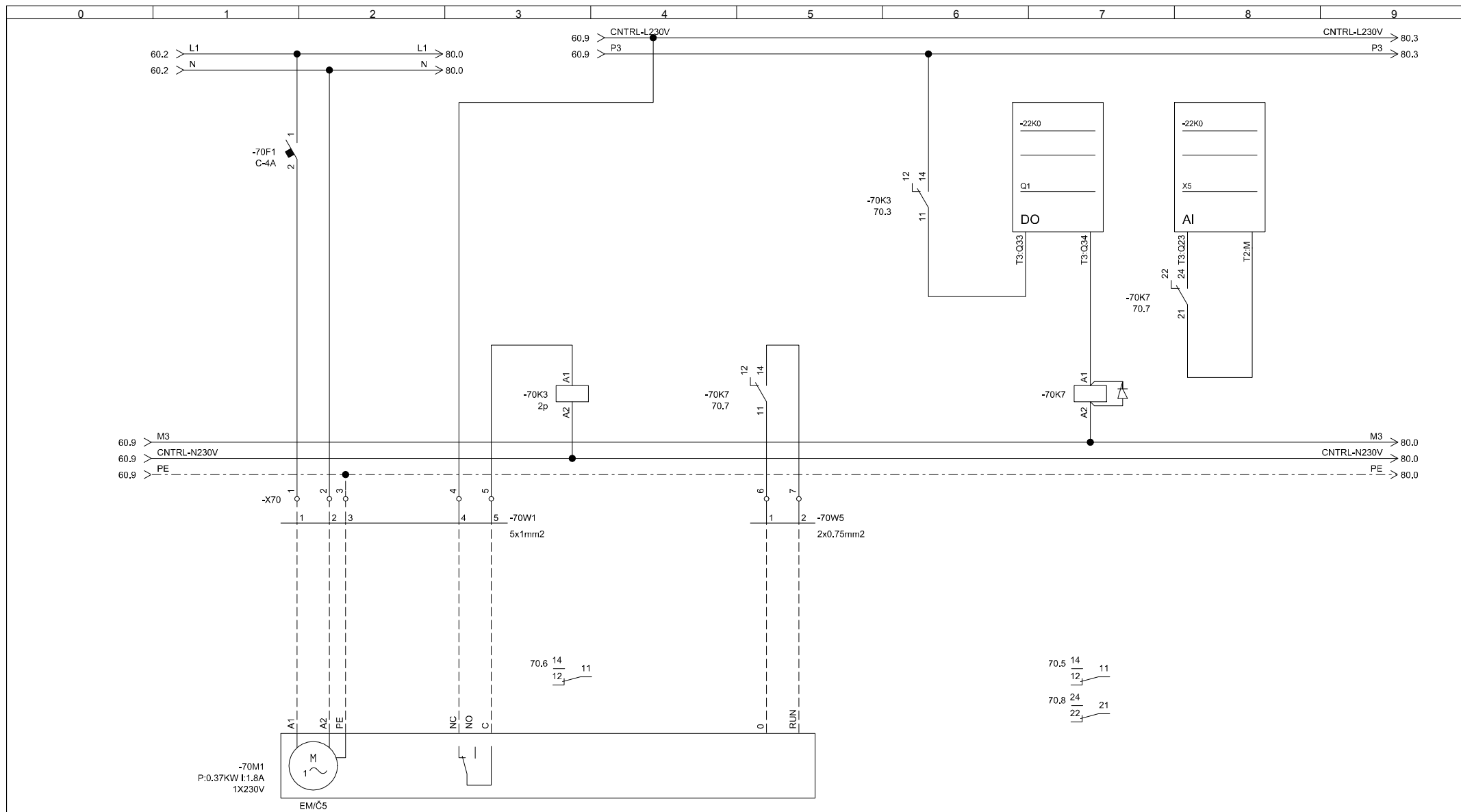
Izvajalec: <b>BONNET</b> BONNET d.o.o. C. goriške fronte 11, SEMPETER PRI GORICI tel. +386 (05) 393 64 50, fax 393 64 55 E.mail: bonnet@siol.net	Investitor	Načrt.št.	Vsebina	R TOPLOTNE POSTAJE	Faza	PZI	STRAN	
	Odg. vod. proj.	Projekt.št.		VEZALNA SCHEMA	Merilo			
	Odg. projektant	Aleš Bone el.teh. IZS E 9415	ID risbe	Objekt	ZDRAVSTVENI DOM	Datum	APRIL 2021	SLEDI
	Projektant	IZS	1536		NOVA GORICA	Spremembe		



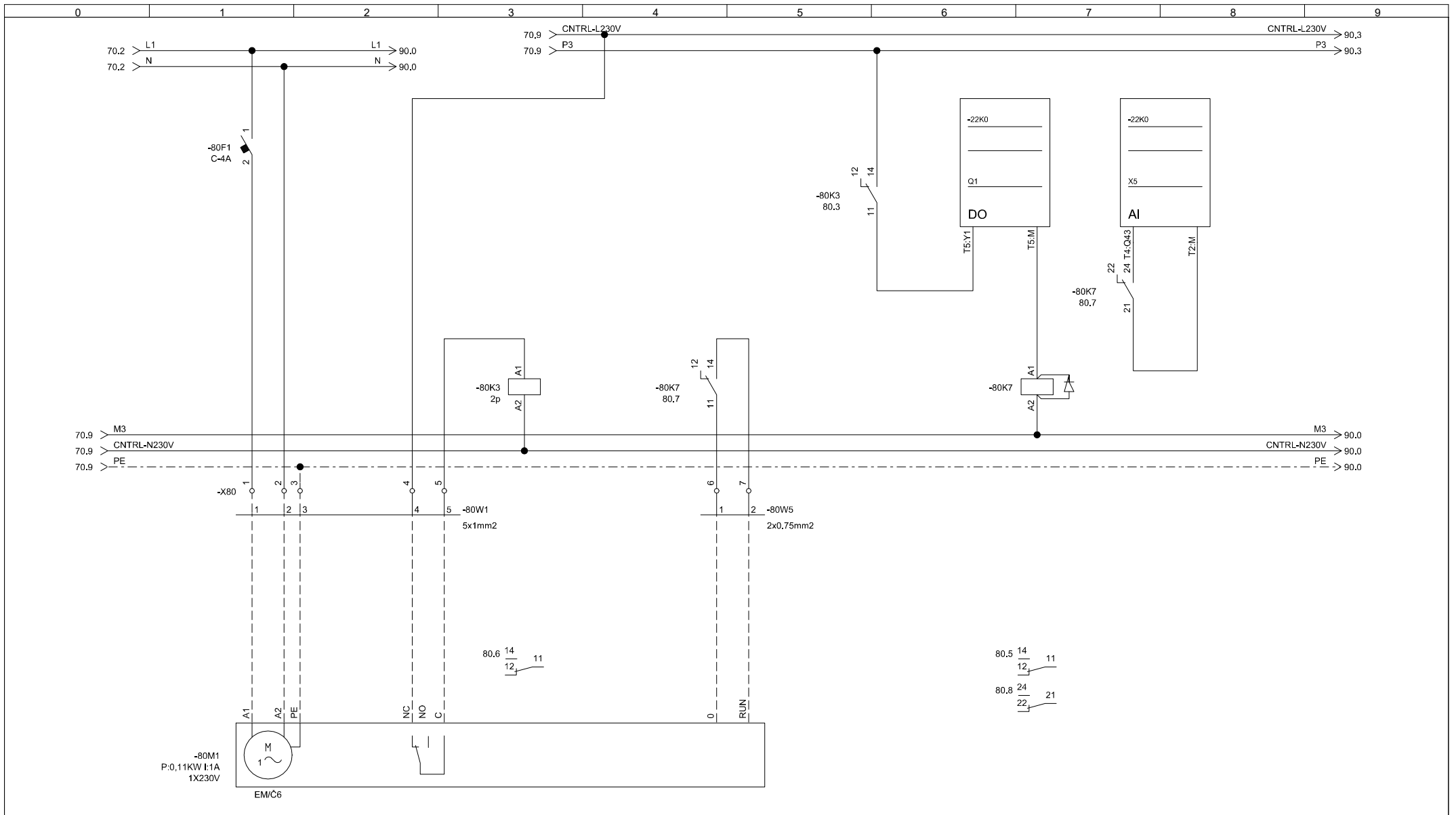
Izvajalec: <b>BONNET</b> BONNET d.o.o. C. goriške fronte 11, SEMPETER PRI GORICI tel. +386 (05) 393 64 50, fax 393 64 55 E.mail: bonnet@siol.net	Investitor	Načrt.št.	Vsebina	Faza	PZI	STRAN			
	Odg. vod. proj.	Projekt.št.		R TOPLOTNE POSTAJE VEZALNA SCHEMA			Merilo		
	Odg. projektant	Aleš Bone el.teh. IZS E 9415	ID risbe	Objekt	ZDRAVSTVENI DOM		Datum	APRIL 2021	SLEDI
	Projektant	IZS	1536		NOVA GORICA		Spremembe		



Izvajalec: <b>BONNET</b> BONNET d.o.o. C. goriške fronte 11, SEMPETER PRI GORICI tel. +386 (05) 393 64 50, fax. 393 64 55 E-mail: bonnet@siol.net	Investitor	Načrt.št.	Vsebina	R TOPLOTNE POSTAJE	Faza	PZI	STRAN	
	Odg. vod. proj.	Projekt.št.		VEZALNA SCHEMA	Merilo			
	Odg. projektant	Aleš Bone el.teh. IZS E 9415	ID risbe	Objekt	ZDRAVSTVENI DOM	Datum	APRIL 2021	SLEDI
	Projektant	IZS	1536		NOVA GORICA	Spremembe		

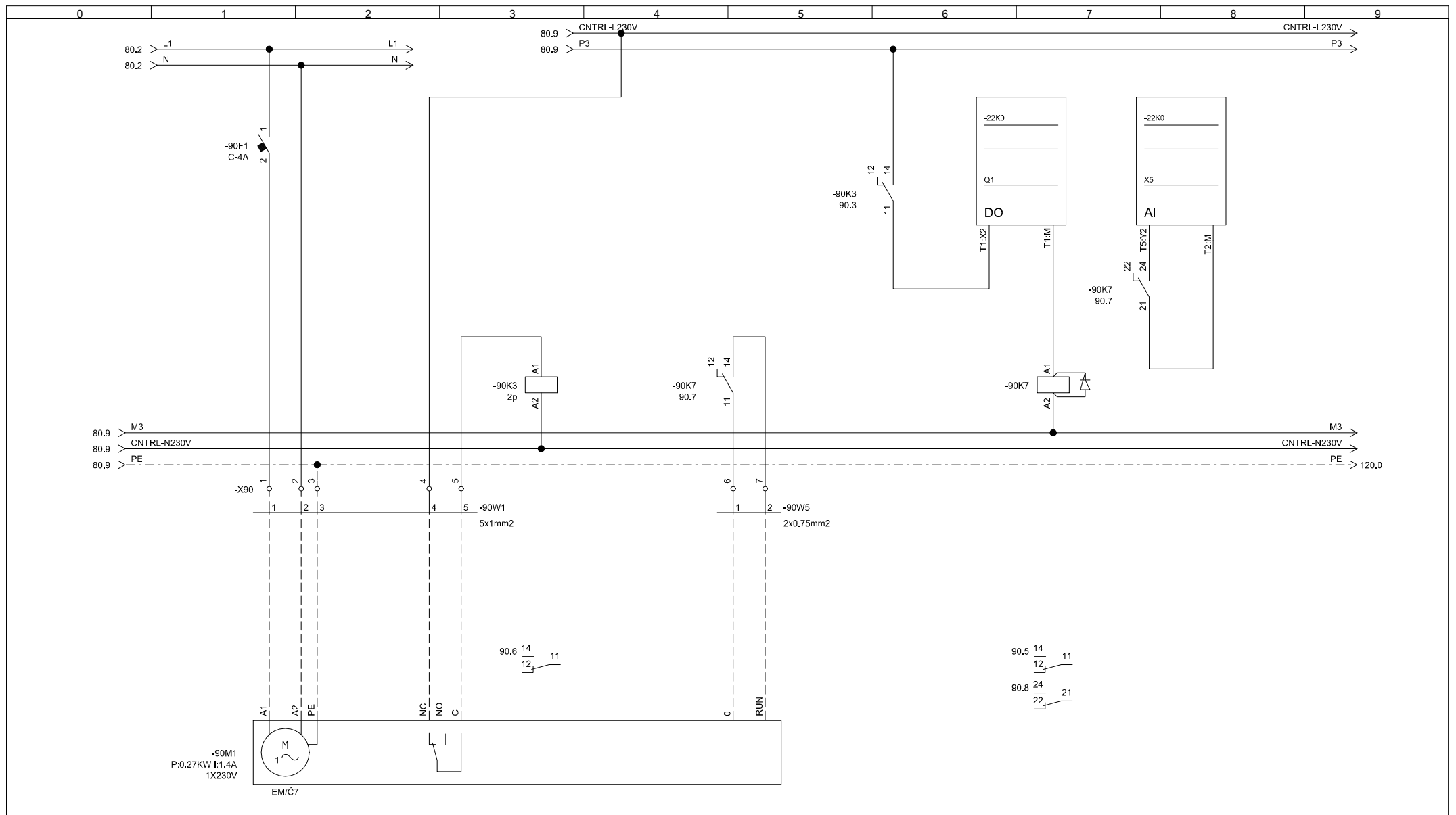


Izvajalec: <b>BONNET</b> BONNET d.o.o. C. goriške fronte 11, SEMPETER PRI GORICI tel. +386 (05) 393 64 50, fax. 393 64 55 E-mail: bonnet@siol.net	Investitor	Načrt.št.	Vsebina R TOPLOTNE POSTAJE VEZALNA SCHEMA	Faza	PZI	STRAN		
	Odg. vod. proj.	Projekt.št.		Merilo				
	Odg. projektant	Aleš Bone el.teh. IZS E 9415	ID risbe	Objekt	ZDRAVSTVENI DOM NOVA GORICA	Datum	APRIL 2021	SLEDI
	Projektant	IZS	1536			Spremembe		

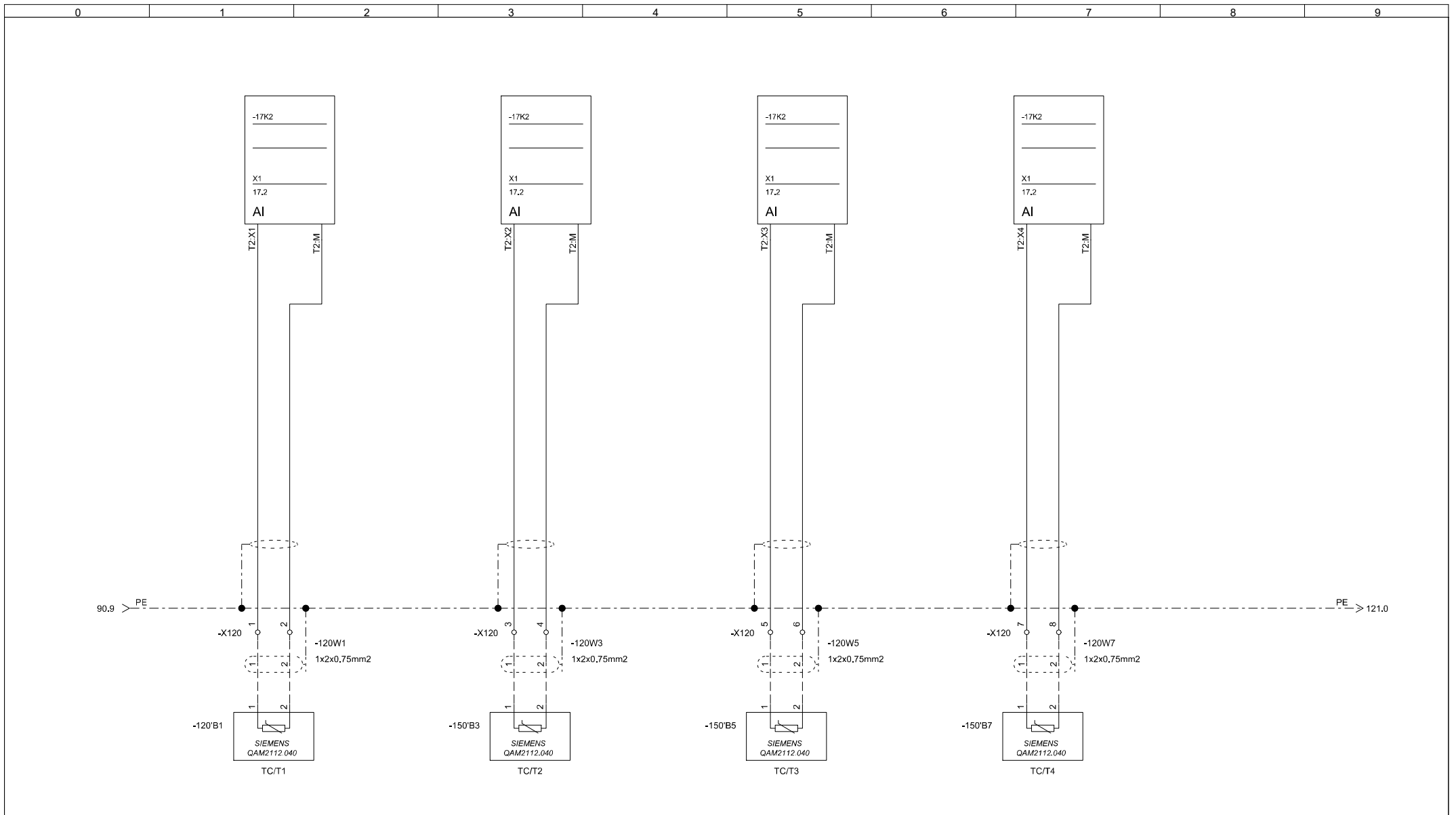


Izvajalec: <b>BONNET</b> BONNET d.o.o. C. goriške fronte 11, SEMPETER PRI GORICI tel. +386 (05) 393 64 50, fax. 393 64 55 E.mail: bonnet@sial.net	Investitor	Načrt.št.	Vsebina R TOPLOTNE POSTAJE VEZALNA SCHEMA	Faza	PZI	STRAN		
	Odg. vod. proj.	Projekt.št.		Merilo				
	Odg. projektant	Aleš Bone el.teh. IZS E 9415	ID risbe	Objekt	ZDRAVSTVENI DOM NOVA GORICA	Datum	APRIL 2021	SLEDI
	Projektant	IZS	1536			Spremembe		

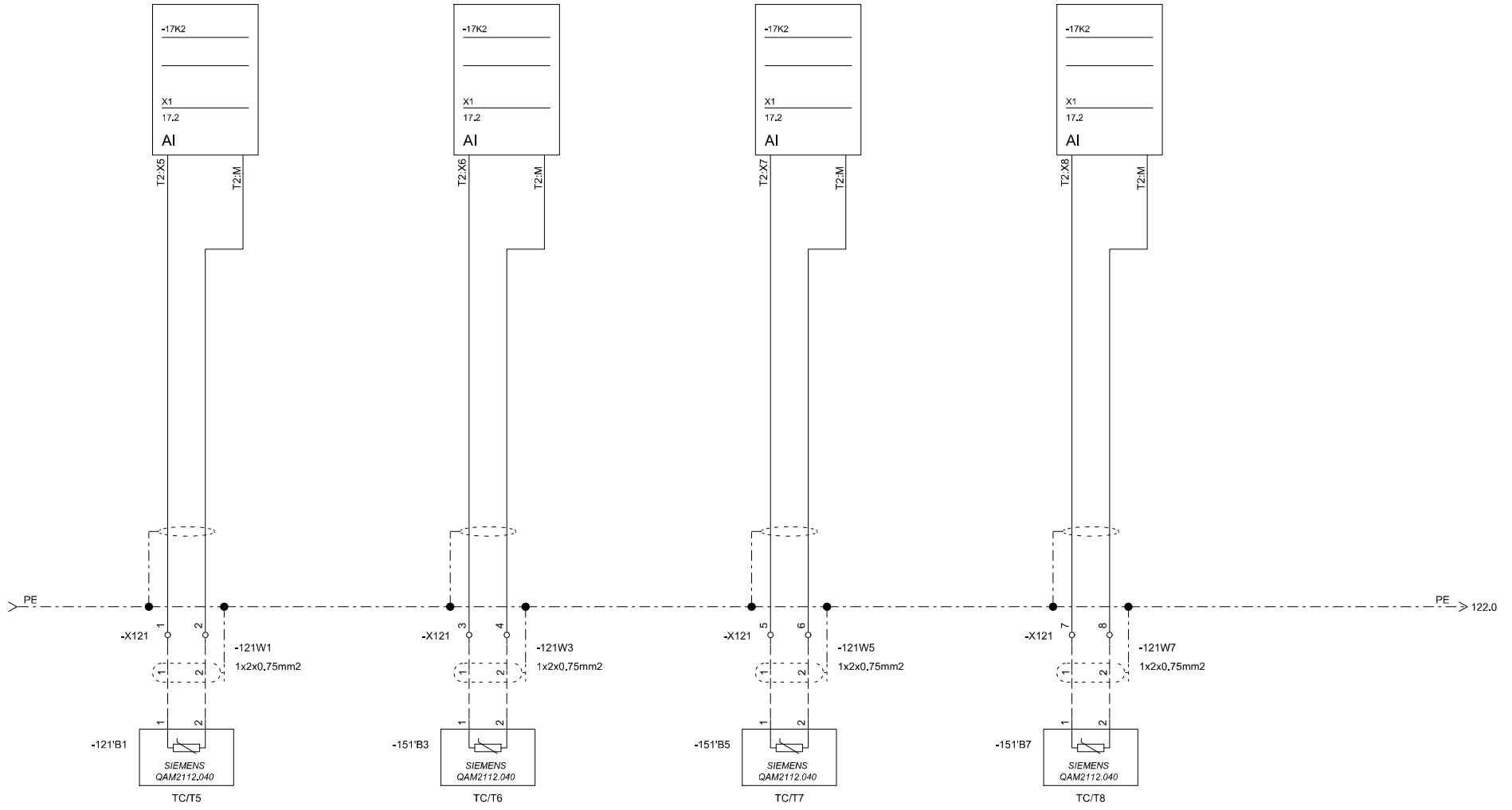




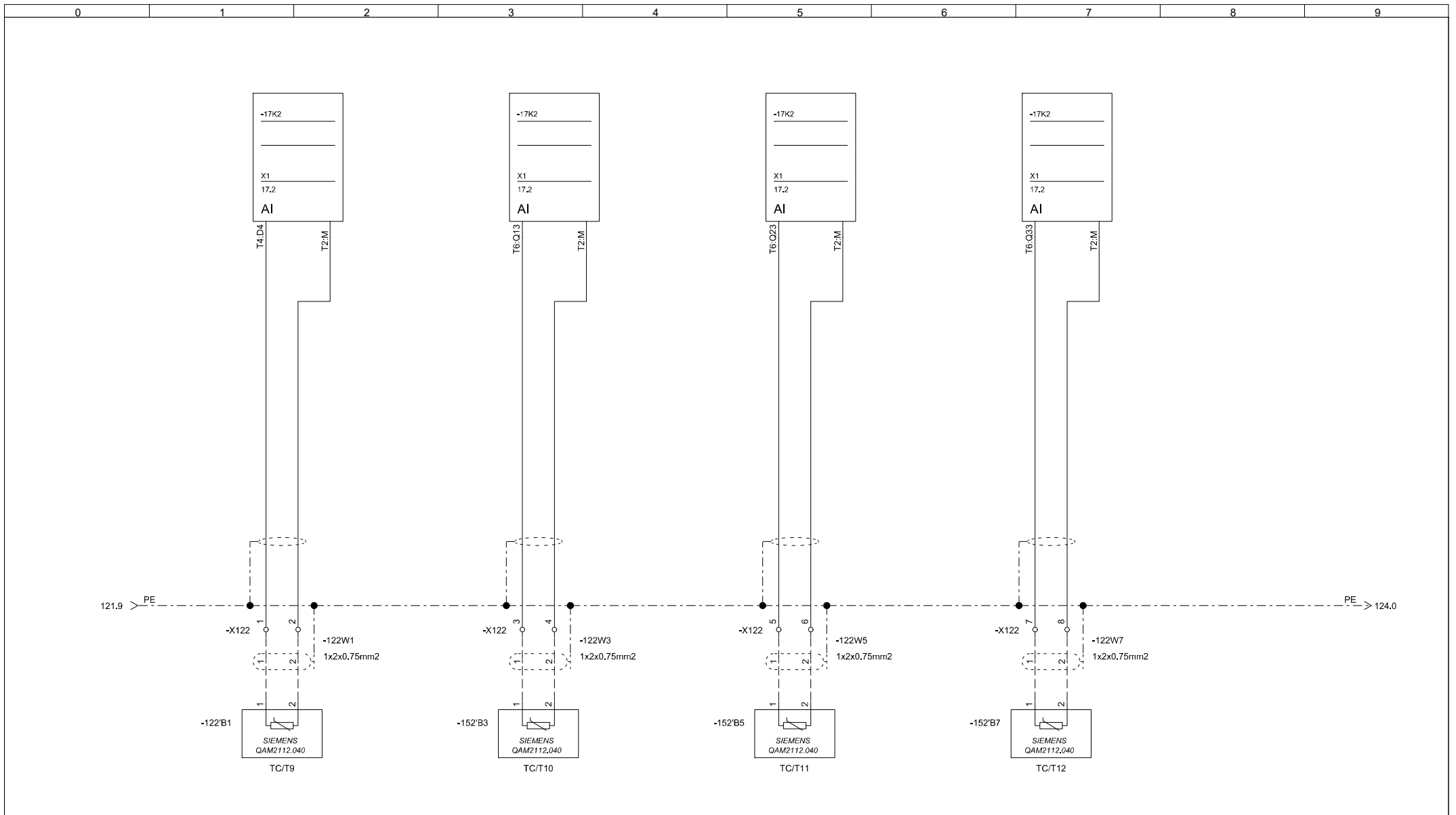
Izvajalec: <b>BONNET</b> BONNET d.o.o. C. goriške fronte 11, SEMPETER PRI GORICI tel. +386 (05) 393 64 50, fax 393 64 55 E.mail: bonnet@siol.net	Investitor	Načrt.št.	Vsebina R TOPLOTNE POSTAJE VEZALNA SCHEMA	Faza	PZI	STRAN		
	Odg. vod. proj.	Projekt.št.		Merilo				
	Odg. projektant	Aleš Bone el.teh. IZS E 9415	ID risbe	Objekt	ZDRAVSTVENI DOM	Datum	APRIL 2021	SLEDI
	Projektant	IZS	1536		NOVA GORICA	Spremembe		



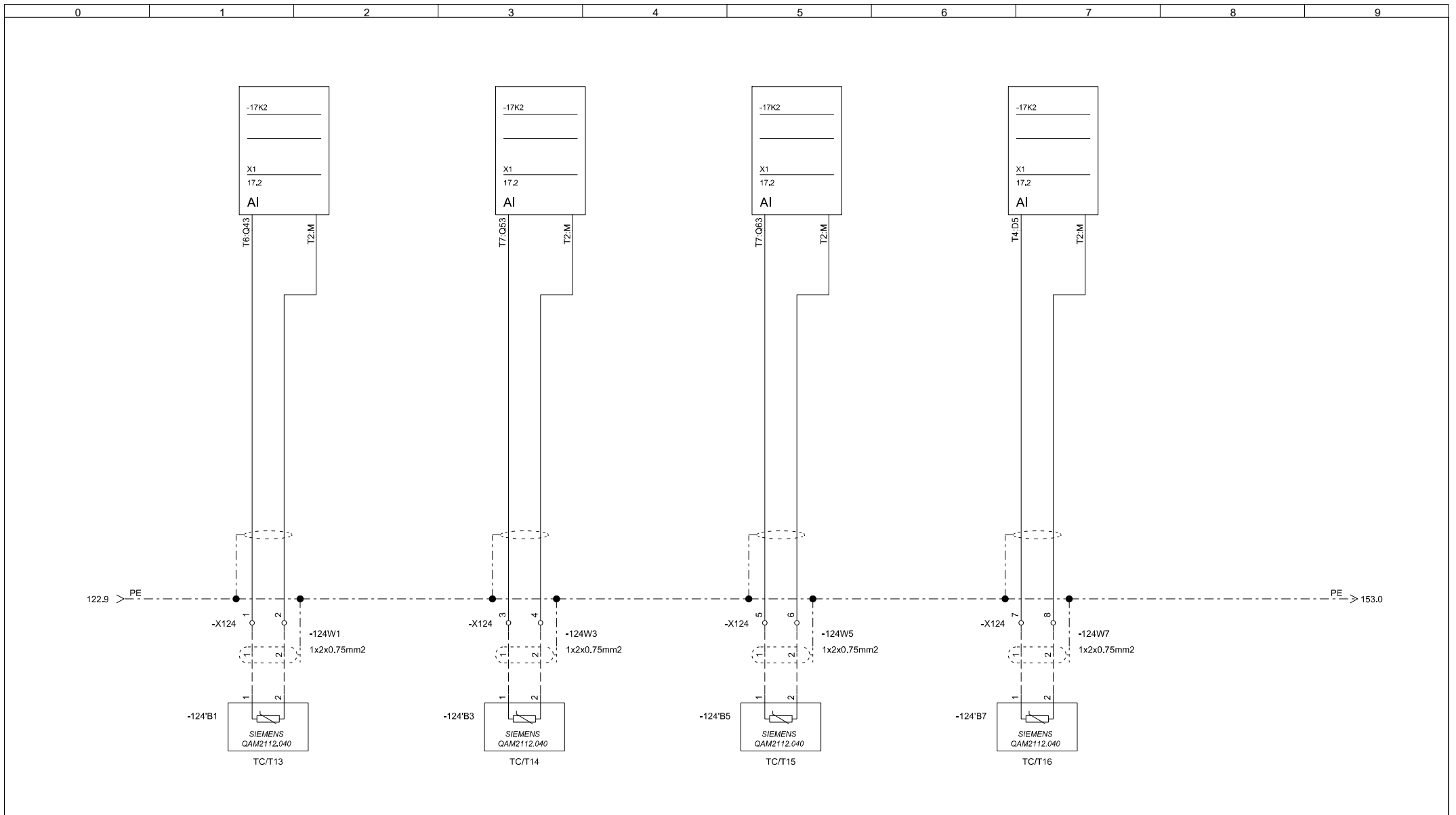
Izvajalec: <b>BONNET</b> BONNET d.o.o. C. goriške fronte 11, SEMPETER PRI GORICI tel. +386 (05) 393 64 50, fax 393 64 55 E.mail: bonnet@siol.net	Investitor	Načrt.št.	Vsebina	R TOPLOTNE POSTAJE	Faza	PZI	STRAN	
	Odg. vod. proj.	Projekt.št.		VEZALNA SCHEMA	Merilo			
	Odg. projektant	Aleš Bone el.teh. IZS E 9415	ID risbe	Objekt	ZDRAVSTVENI DOM	Datum	APRIL 2021	SLEDI
	Projektant	IZS	1536		NOVA GORICA	Spremembe		



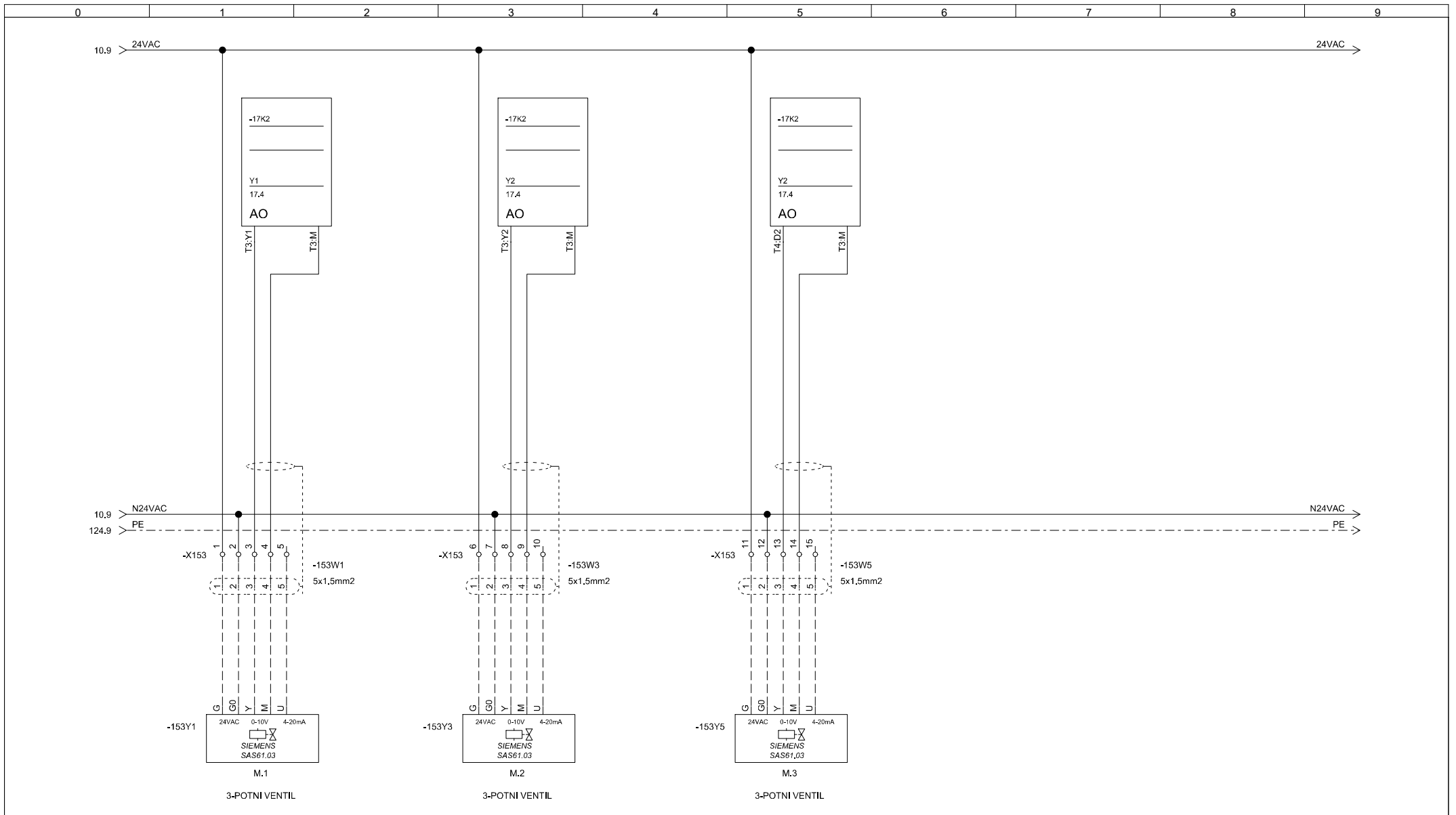
Izvajalec: <b>BONNET</b> BONNET d.o.o. C. goriške fronte 11, SEMPETER PRI GORICI tel. +386 (05) 393 64 50, fax 393 64 55 E.mail: bonnet@siol.net	Investitor	Načrt.št.	Vsebina	R TOPLOTNE POSTAJE	Faza	PZI	STRAN	
	Odg. vod. proj.	Projekt.št.		VEZALNA SCHEMA	Merilo			
	Odg. projektant	Aleš Bone el.teh. IZS E 9415	ID risbe	Objekt	ZDRAVSTVENI DOM	Datum	APRIL 2021	SLEDI
	Projektant	IZS	1536		NOVA GORICA	Spremembe		



Izvajalec: <b>BONNET</b> BONNET d.o.o. C. goriške fronte 11, SEMPETER PRI GORICI tel. +386 (05) 393 64 50, fax 393 64 55 E.mail: bonnet@siol.net	Investitor	Načrt.št.	Vsebina	Faza	PZI	STRAN
	Odg. vod. proj.	Projekt.št.	R TOPLOTNE POSTAJE VEZALNA SCHEMA	Merilo		
	Odg. projektant	ID risbe		Objekt	Datum	APRIL 2021
	Projektant	IZS	1536	ZDRAVSTVENI DOM NOVA GORICA	Spremembe	



Izvajalec: <b>BONNET</b> BONNET d.o.o. C. goriške fronte 11, SEMPETER PRI GORICI tel. +386 (05) 393 64 50, fax 393 64 55 E.mail: bonnet@sial.net	Investitor	Načrt.št.	Vsebina	Faza	PZI	STRAN	
	Odg. vod. proj.	Projekt.št.		Merilo			
	Odg. projektant	Aleš Bone el.teh. IZS E 9415	ID risbe	Objekt	Datum	APRIL 2021	SLEDI
	Projektant	IZS	1536		Spremembe		
			R TOPLOTNE POSTAJE VEZALNA SHEMA				
			ZDRAVSTVENI DOM NOVA GORICA				



Izvajalec: <b>BONNET</b> BONNET d.o.o. C. goriške fronte 11, SEMPETER PRI GORICI tel. +386 (05) 393 64 50, fax. 393 64 55 E.mail: bonnet@siol.net	Investitor	Načrt.št.	Vsebina	Faza	PZI	STRAN	
	Odg. vod. proj.	Projekt.št.		Merilo			
	Odg. projektant	Aleš Bone el.teh. IZS E 9415	ID risbe	Objekt	Datum	APRIL 2021	SLEDI
	Projektant	IZS	1536		Spremembe		
			R TOPLOTNE POSTAJE VEZALNA SHEMA				
			ZDRAVSTVENI DOM NOVA GORICA				

## Product list

ITEM NAME	COMPONENT	TYPE	REMARKS	MANUFACTURER	PAGE	PATH
-5F0	SURGE PROTECTION DEVICE 4P	VPP335+VPD255		SCHRACK	5	0
-5Q1	SWITCH DISCONNECTOR	VARIO_VBF0	SWITCH + AUX-C 2NO + MAIN POLE MODULE	SCHNEIDER	5	1
-5F3	MINIATURE CIRCUIT BREAKER	PL7-C2/3.	PL7-C2/3,10kA	EATON	5	3
-5K3	MONITORING RELAY	EMR6.	Phase sequence relays, 200 - 500 V AC, 50/60 Hz	EATON	5	3
-5P8	LED element, white,	M22-LED230-W. M22-L-W. M22-A.	front mount, 85-264VAC	EATON	5	8
-5F8	MINIATURE CIRCUIT BREAKER	FAZ-C1/2.	FAZ C TYPE 1A	EATON	5	8
-6F1.1	MOTOR CIRCUIT BREAKER	PKZM0-1,6-T.	1-1,6A, protection of transformers	EATON	6	1
-6F1.2	MINIATURE CIRCUIT BREAKER	FAZ-C4/1.	FAZ C TYPE 4A	EATON	6	1
-6T1	Voltage Transformer,440/230/150VA	DM015(400/230).	Voltage Transformer,nonstandard	DVOJMOC	6	1
-6P5	LED element, white,	M22-LED230-W. M22-L-W. M22-A.	front mount, 85-264VAC	EATON	6	5
-7T1	SWITCHING POWER SUPPLY	SPD 24 120	MONO 24V-120W	CARLO GAVAZZI	7	1
-7F1.2	MINIATURE CIRCUIT BREAKER	faz-c6/1.	FAZ C TYPE 6A	EATON	7	1
-7F1.1	CIRCUIT BREAKER	IC60H D TYPE 4A.	IC60H + AUX (iOF) D TYPE 4A	SCHNEIDER ELECTRIC	7	1
-7P3	M22-LED-W	M22-LED-W. M22-L-W. M22-A.	LED element, white, front mount, 12-30VAC/DC	EATON	7	3
-8F1	MINIATURE CIRCUIT BREAKER	FAZ-C4/1. FAZ-XHIN11.	FAZ C TYPE 4A	EATON	8	1
-8F2	MINIATURE CIRCUIT BREAKER	FAZ-C4/1. FAZ-XHIN11.	FAZ C TYPE 4A	EATON	8	2
-8F3	MINIATURE CIRCUIT BREAKER	FAZ-C4/1. FAZ-XHIN11.	FAZ C TYPE 4A	EATON	8	3
-8F4	MINIATURE CIRCUIT BREAKER	FAZ-C4/1. FAZ-XHIN11.	FAZ C TYPE 4A	EATON	8	4
-10F1.1		IC60H D TYPE 1A 2P.			10	1
-10F1.2	MINIATURE CIRCUIT BREAKER	FAZ-C2/1.	FAZ C TYPE 2A	EATON	10	1
-10T1	Voltage Transformer,400-230/24/100VA	ABL6TS10B.	Voltage Transformer		10	1
-10K4	RELAY 5A 4 C/O 230VAC GOLDED	DRM570730LTAU. SCM4COECO. DRM/DRLCLIPM.		WEIDMULLER	10	4
-11F1	MINIATURE CIRCUIT BREAKER	PL7-C2/1.	PL7-C2/1,10kA	EATON	11	1
-11X1	Z-SD230 - Schuko socket,	Z-SD/230.	10/16A, 250V AC	EATON	11	1
-11H2	system lightning LED SZ 2500.210	SZ2500.210. SZ2500.400.		RITTAL	11	2
-11M3	E-FAN4-55 - Filter fan	E-FAN4-55. EX-FILT4-5-55.		EATON	11	3
-11S3	Cabinet enclosures Thermostat	TH-TW-1K.	Charge-over contact, 0 - 60 °C	EATON	11	3
-12S1	M22-PV - Emergency stop	M22-PV. M22-K01. M22-K01..	Pull-to-release function	EATON	12	1
-12K4	RELAY 5A 4 C/O 230VAC GOLDED	DRM570730LTAU. SCM4COECO. DRM/DRLCLIPM.		WEIDMULLER	12	4
-16A3	EDS-305	EDS-305	NETWORK SWITCH	MOXA	16	3

Izvajalec:



BONNET d.o.o.  
C. goriške fronte 11, SEMPETER PRI GORICI  
tel. +386 (05) 393 64 50, fax. 393 64 55  
E.mail: bonnet@siol.net

Investitor

Odg. vod. proj.

Odg. projektant Aleš Bone el.teh. IZS E 9415

Projektant

Načrt.št.

Projekt.št.

ID risbe

IZS

1536

Vsebina

R TOPLOTNE POSTAJE  
VEZALNA SCHEMA

Objekt

ZDRAVSTVENI DOM  
NOVA GORICA

Faza PZI

Merilo

Datum APRIL 2021

Spremembe

STRAN

SLEDI

0 1 2 3 4 5 6 7 8 9

## Product list

ITEM NAME	COMPONENT	TYPE	REMARKS	MANUFACTURER	PAGE	PATH
-16C6	POL871.72/STD	POL871.72/STD	CLIMATIX HMI	SIEMENS	16	6
-17K2	POL638,00	POL638,01	POL638,00	SIEMENS	17	2
-18K0	POL955.00	POL955.00	POL955.00	SIEMENS	18	0
-18K5	POL955.00	POL955.00	POL955.00	SIEMENS	18	5
-22K0	POL955.00	POL955.00	POL955.00	SIEMENS	22	0
-30F1	MOTOR CIRCUIT BREAKER	PKZM0-1.6. NHI-E-11-PKZ0.	1-1.6A	EATON	30	1
-30K3	MINIATURE RELAYS	RMP84-2012-25-5230-VGZP80. GZP80-0400.	INT RELAY 8A 2 C/O 230VAC + LED	RELPOL	30	3
-30K4	POWER CONTACTOR	DILM7-10(230V50HZ,240V60HZ).	3 pole, 380 V 400 V 3 kW, 1 N/O, 230 V 50 Hz,240V 60Hz	EATON	30	4
-30K7	MINIATURE RELAYS	RMP84-2012-25-1024-VWZ1N. GZP80.	RELAY 8A 2 C/O 24VDC + LED	RELPOL	30	7
-40F1	MOTOR CIRCUIT BREAKER	PKZM0-1.6. NHI-E-11-PKZ0.	1-1.6A	EATON	40	1
-40K3	MINIATURE RELAYS	RMP84-2012-25-5230-VGZP80. GZP80-0400.	INT RELAY 8A 2 C/O 230VAC + LED	RELPOL	40	3
-40K4	POWER CONTACTOR	DILM7-10(230V50HZ,240V60HZ).	3 pole, 380 V 400 V 3 kW, 1 N/O, 230 V 50 Hz,240V 60Hz	EATON	40	4
-40K7	MINIATURE RELAYS	RMP84-2012-25-1024-VWZ1N. GZP80.	RELAY 8A 2 C/O 24VDC + LED	RELPOL	40	7
-50F1	MOTOR CIRCUIT BREAKER	PKZM0-1.6. NHI-E-11-PKZ0.	1-1.6A	EATON	50	1
-50K3	MINIATURE RELAYS	RMP84-2012-25-5230-VGZP80. GZP80-0400.	INT RELAY 8A 2 C/O 230VAC + LED	RELPOL	50	3
-50K4	POWER CONTACTOR	DILM7-10(230V50HZ,240V60HZ).	3 pole, 380 V 400 V 3 kW, 1 N/O, 230 V 50 Hz,240V 60Hz	EATON	50	4
-50K7	MINIATURE RELAYS	RMP84-2012-25-1024-VWZ1N. GZP80.	RELAY 8A 2 C/O 24VDC + LED	RELPOL	50	7
-60F1	MOTOR CIRCUIT BREAKER	PKZM0-1.6. NHI-E-11-PKZ0.	1-1.6A	EATON	60	1
-60K3	MINIATURE RELAYS	RMP84-2012-25-5230-VGZP80. GZP80-0400.	INT RELAY 8A 2 C/O 230VAC + LED	RELPOL	60	3
-60K4	POWER CONTACTOR	DILM7-10(230V50HZ,240V60HZ).	3 pole, 380 V 400 V 3 kW, 1 N/O, 230 V 50 Hz,240V 60Hz	EATON	60	4
-60K7	MINIATURE RELAYS	RMP84-2012-25-1024-VWZ1N. GZP80.	RELAY 8A 2 C/O 24VDC + LED	RELPOL	60	7
-70F1	MOTOR CIRCUIT BREAKER	PKZM0-1.6. NHI-E-11-PKZ0.	1-1.6A	EATON	70	1
-70K3	MINIATURE RELAYS	RMP84-2012-25-5230-VGZP80. GZP80-0400.	INT RELAY 8A 2 C/O 230VAC + LED	RELPOL	70	3
-70K4	POWER CONTACTOR	DILM7-10(230V50HZ,240V60HZ).	3 pole, 380 V 400 V 3 kW, 1 N/O, 230 V 50 Hz,240V 60Hz	EATON	70	4
-70K7	MINIATURE RELAYS	RMP84-2012-25-1024-VWZ1N. GZP80.	RELAY 8A 2 C/O 24VDC + LED	RELPOL	70	7
-80F1	MOTOR CIRCUIT BREAKER	PKZM0-1.6. NHI-E-11-PKZ0.	1-1.6A	EATON	80	1
-80K3	MINIATURE RELAYS	RMP84-2012-25-5230-VGZP80. GZP80-0400.	INT RELAY 8A 2 C/O 230VAC + LED	RELPOL	80	3
-80K4	POWER CONTACTOR	DILM7-10(230V50HZ,240V60HZ).	3 pole, 380 V 400 V 3 kW, 1 N/O, 230 V 50 Hz,240V 60Hz	EATON	80	4
-80K7	MINIATURE RELAYS	RMP84-2012-25-1024-VWZ1N. GZP80.	RELAY 8A 2 C/O 24VDC + LED	RELPOL	80	7
-90F1	MOTOR CIRCUIT BREAKER	PKZM0-1.6. NHI-E-11-PKZ0.	1-1.6A	EATON	90	1

Izvajalec:



BONNET d.o.o.  
 C. goriške fronte 11, SEMPETER PRI GORICI  
 tel. +386 (05) 393 64 50, fax. 393 64 55  
 E.mail: bonnet@siol.net

Investitor

Odg. vod. proj.

Odg. projektant Aleš Bone el.teh. IZS E 9415

Projektant

Načrt.št.

Projekt.št.

ID risbe

IZS

1536

Vsebina

R TOPLOTNE POSTAJE  
 VEZALNA SHEMA

Objekt

ZDRAVSTVENI DOM  
 NOVA GORICA

Faza

Merilo

Datum APRIL 2021

Spremembe

PZI

STRAN

SLEDI



