

LEGENDA:

- - - območje OPPN
- OPN - namenska raba:
 - S - območja stanovanj (SS, SB, SK, SP)
 - C - območja centralnih dejavnosti (CU, CD)
 - I - območja proizvodnih dejavnosti (IP, IG, IK)
 - B - posebna območja (BT, BD, BC)
 - Z - območja zelenih površin (ZS, ZP, ZV, ZD, ZK)
 - P - območja prometne infr. (PC, PŽ, PL, PO)
 - območja ostale infrastrukture (T, E, O)
 - A - površine razpršene poselitve
 - kmetijska zemljišča (K1, K2)
 - gozdna zemljišča
 - površinske vode (VC, VM)
 - VI - območja vodne infrastrukture
 - L - območja mineralnih surovin
 - f - območja za potrebe obrambe zunaj naselij
 - območja za potrebe varstva pred naravnimi in drugimi nesrečami



izdelovalec:
IB STUDIO, d.o.o.
Ulica 15. maja 13
6000 Koper

odgovorni vodja naloge:
mag. Manuela Varljen, univ.dipl.inž.arh.
pripravljalca:
Maša Širca, abs.arh.

ZAPS 1177 A

naročnik:
MESTNA OBČINA NOVA GORICA
Trg Edvarda Kardelja 1
5000 Nova Gorica

naziv naloge:
OPPNa Oljčni gaj Loke
vsebina risbe:
Izsek iz grafičnega načrta kartografskega dela občinskega prostorskega načrta s prikazom lege
prostorske ureditve

faza:
OSNUTEK

ID številka:
3205
Številka naloge:
47/22

merilo:
1:1000
datum:
september 2024

številka lista:

01

LEGENDA:

- območje OPPN
- informativna parcelna meja
- urejena parcelna meja
- 1954 parcelna številka



izdelovalec:
IB STUDIO, d.o.o.
Ulica 15. maja 13
6000 Koper

odgovorni vodja naloge:
mag. Manuela Varljen, univ.dipl.inž.arh.
pripravila:
Maša Širca, abs.arh.

ZAPS 1177 A

naročnik:
MESTNA OBČINA NOVA GORICA
Trg Edvarda Kardelja 1
5000 Nova Gorica

naziv naloge:
OPPN Oljčni gaj Loke
vsebinske risbe:
Območje OPPN z obstoječim parcelnim stanjem

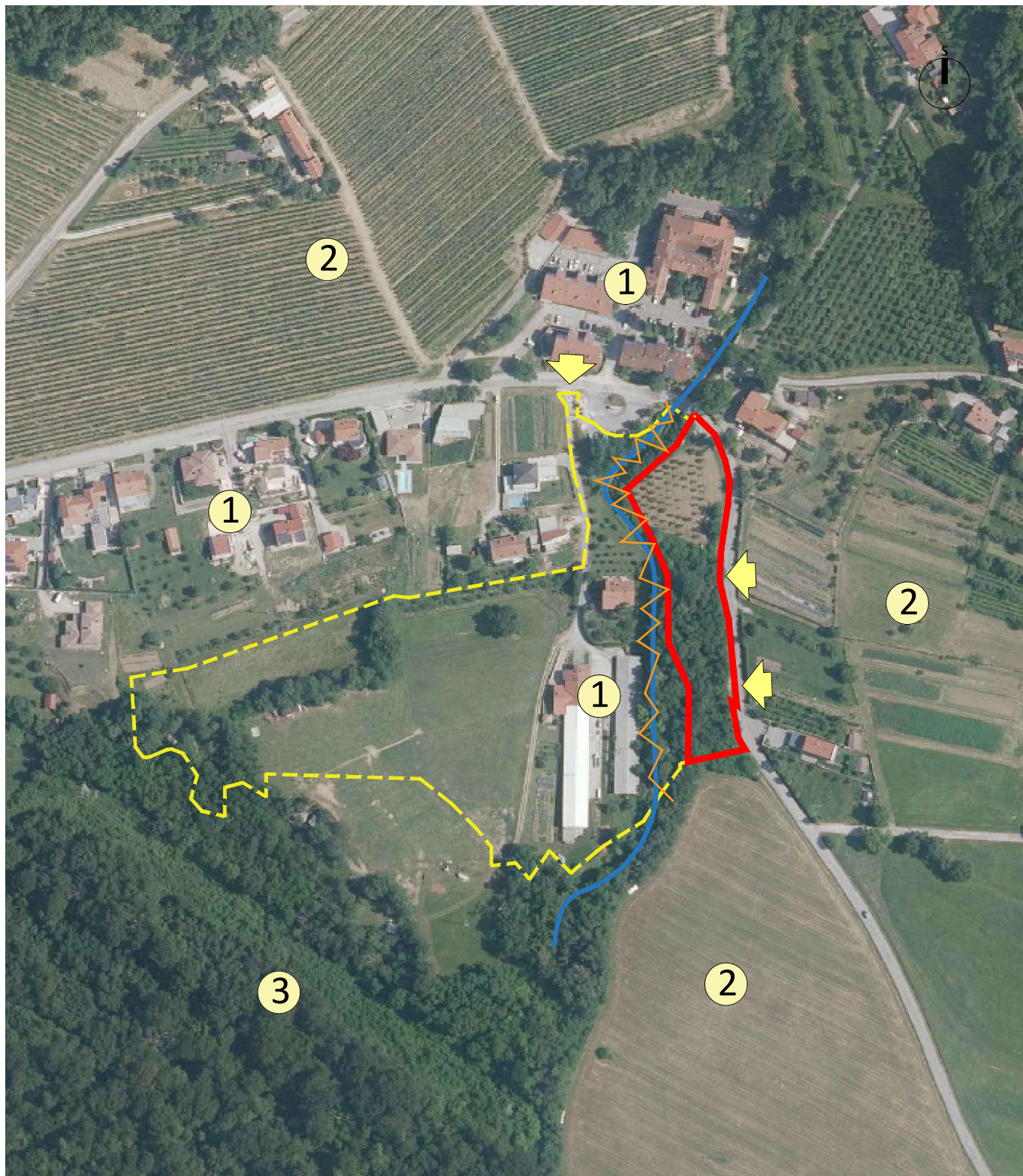
faza:
OSNUTEK

ID številka:
3205
Številka naloge:
47/22

merilo:
1:750
datum:
september 2024

številka lista:

02



LEGENDA:

- | | | | | | |
|--|----------------------|--|-----------------------|--|-------------------|
| | območje OPPN | | stanovanjske površine | | potok Globočnik |
| | območje EUP KR-25/04 | | kmetijske površine | | dostop na območje |
| | | | gozdne površine | | naravna barjera |

izdelovalec:
IB STUDIO, d.o.o.
 Ulica 15. maja 13
 6000 Koper

odgovorni vodja naloge:
 mag. Manuela Varljen, univ.dipl.inž.arh. ZAPS 1177 A
 pripravila:
 Maša Širca, abs.arh.

naročnik:
MESTNA OBČINA NOVA GORICA
 Trg Edvarda Kardelja 1
 5000 Nova Gorica

naziv naloge:
 OPPN Oljčni gaj Loke
 vsebina risbe:
 Prikaz vplivov in povezav OPPN s sosednjimi območji

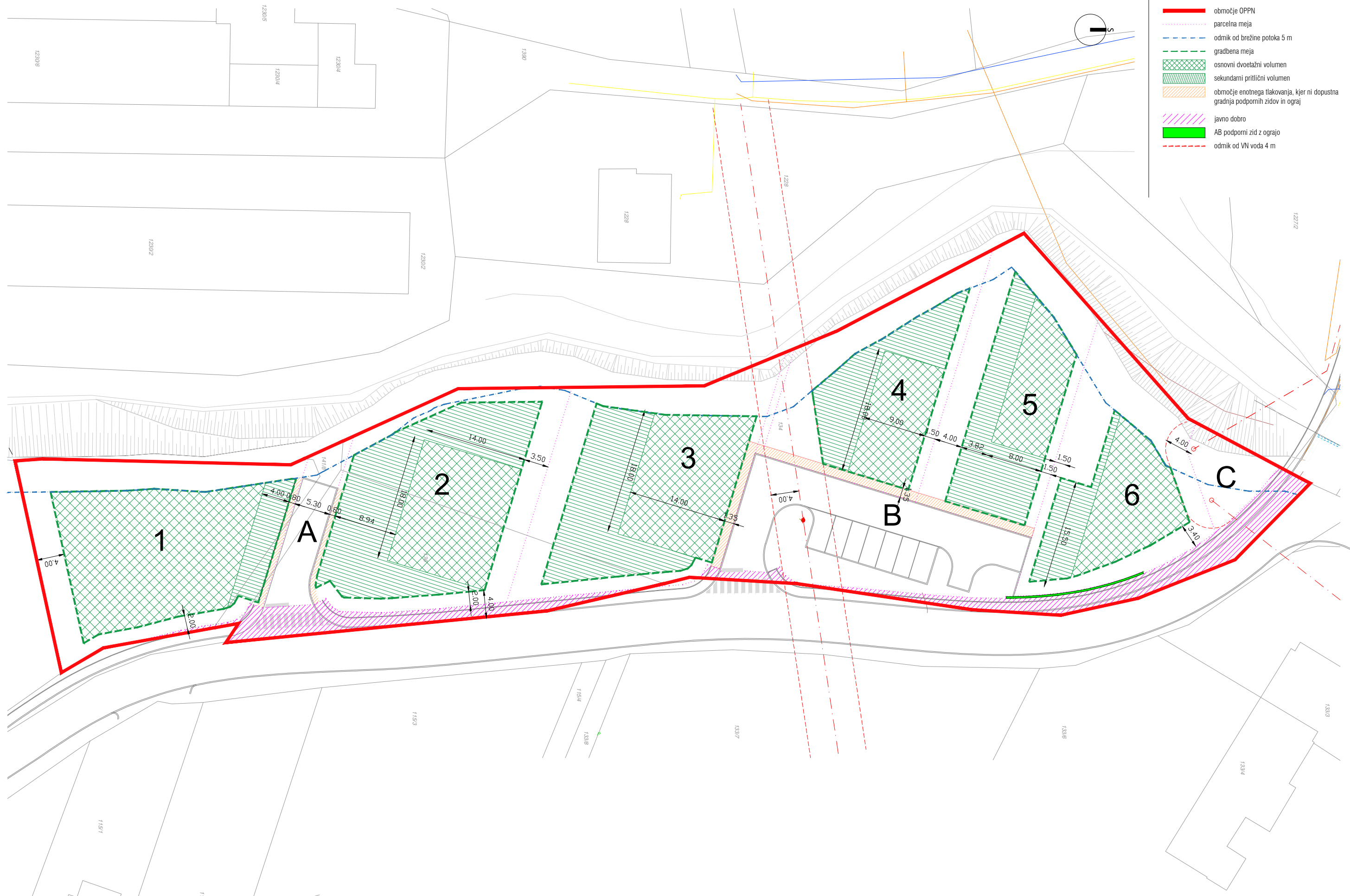
faza:
 OSNUTEK

ID številka:
 3205
 številka naloge:
 47/22

merilo:
 1:3000
 datum:
 september 2024

številka lista:

03



- LEGENDA:**
- območje OPPN
 - - - parcelna meja
 - - - odmik od brežine potoka 5 m
 - - - gradbena meja
 - ▨ osnovni dvoetažni volumen
 - ▩ sekundarni pritlični volumen
 - ▨ območje enotnega tlakovanja, kjer ni dopustna gradnja podpornih zidov in ograj
 - ▨ javno dobro
 - ▬ AB podporni zid z ograjo
 - - - odmik od VN voda 4 m



izdelovalec:
IB STUDIO, d.o.o.
 Ulica 15. maja 13
 6000 Koper

odgovorni vodja naloge:
 mag. Manuela Varljen, univ.dipl.inž.arh.
 pripravila:
 Maša Širca, abs.arh.

ZAPS 1177 A

naročnik:
MESTNA OBČINA NOVA GORICA
 Trg Edvarda Kardelja 1
 5000 Nova Gorica

naziv naloge:
OPPN Oljčni gaj Loke
 vsebina risbe:
Zazidalni načrt

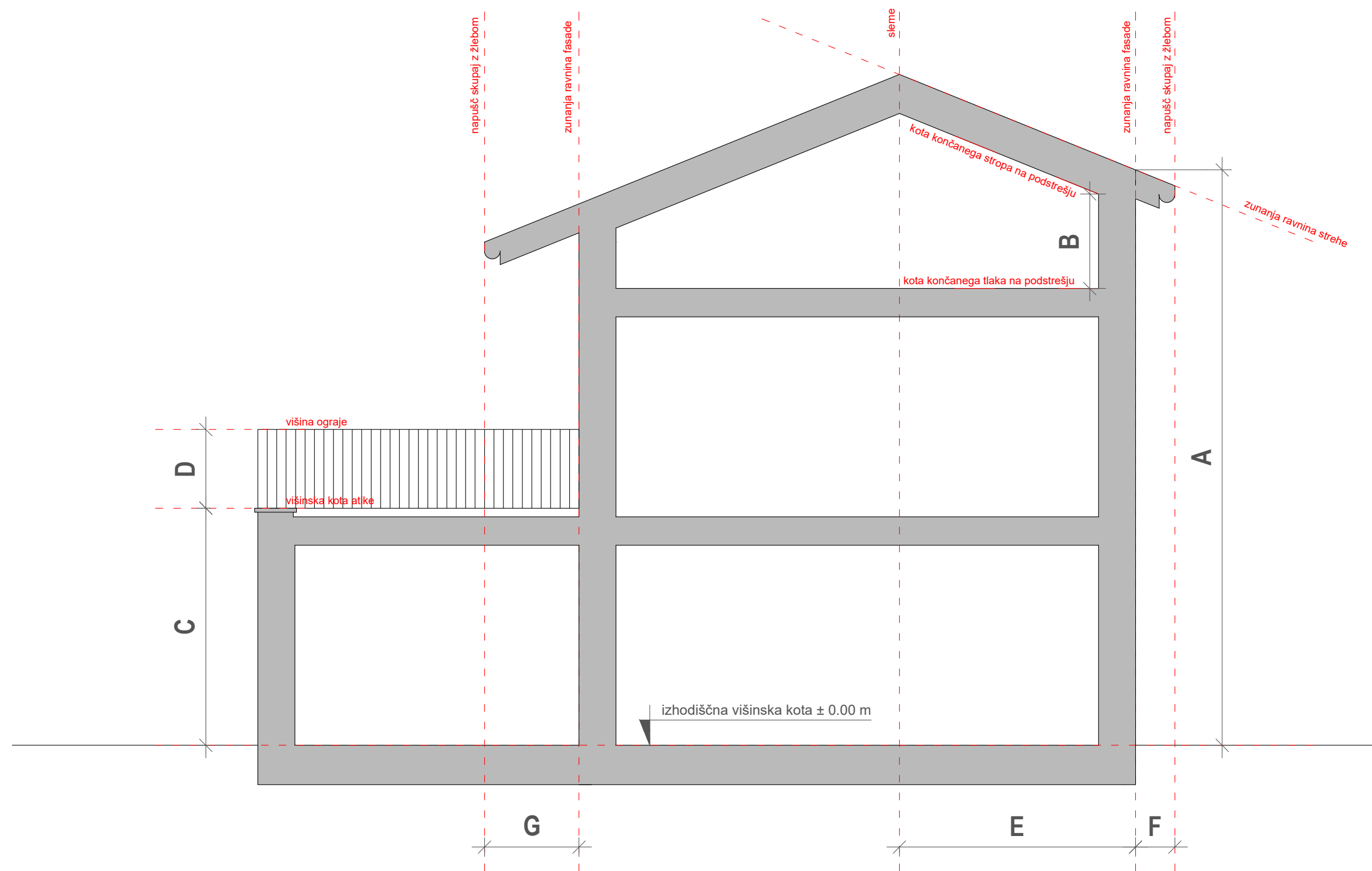
faza:
OSNUTEK

ID številka:
3205
 številka naloge:
47/22

merilo:
1:500
 datum:
september 2024

številka lista:

04



A najvišja višina osnovnega dvoetažnega volumna na stiku zunanje ravnine fasade in zunanje ravnine strehe je 7,3 m glede na izhodiščno višinsko koto

B najvišja višina kolenčnega zidu na podstrešju je 1,2 m

C najvišja višina sekundarnega pritličnega volumna je določena z višinsko koto atike, ki je 3,5 m glede na izhodiščno višinsko koto

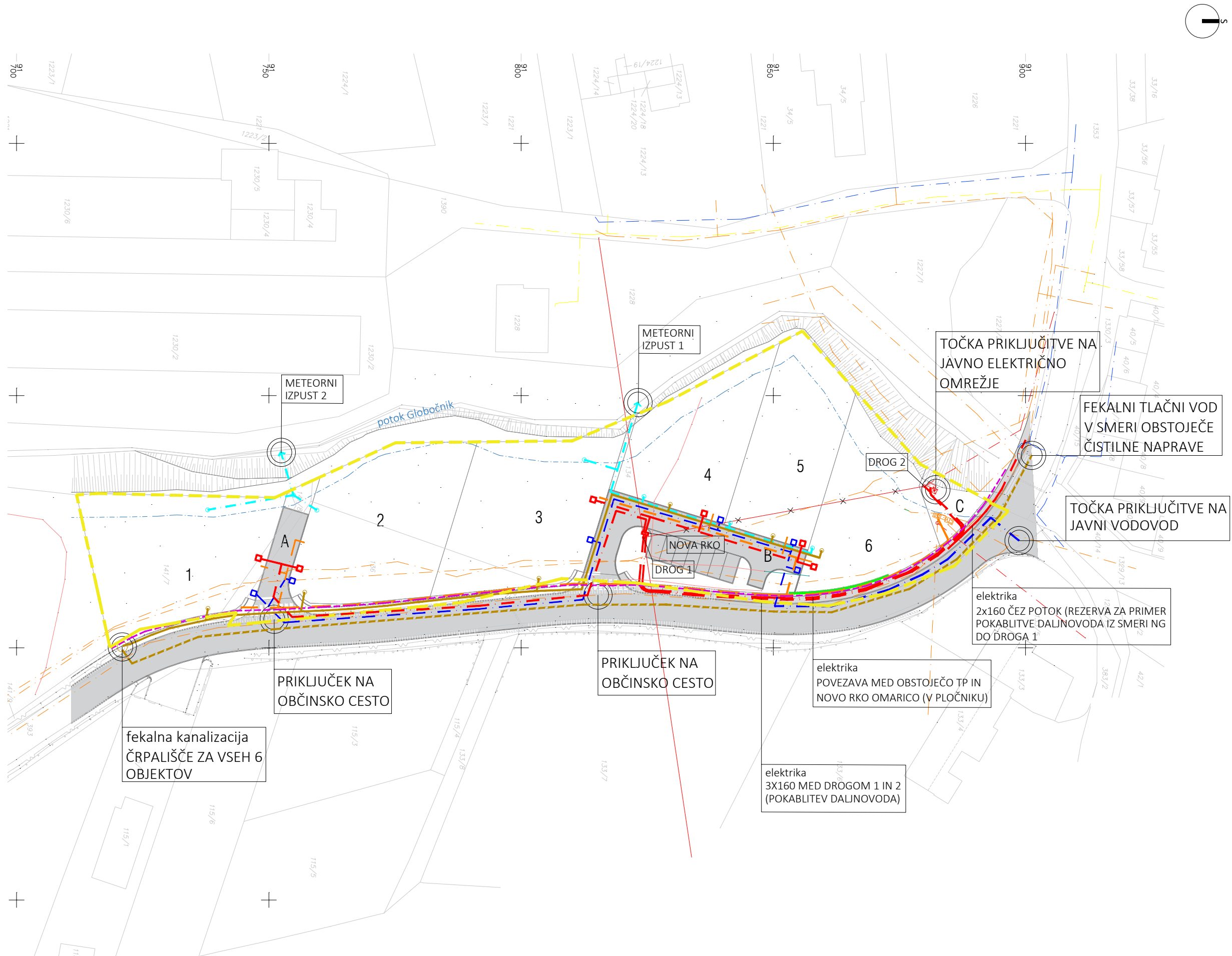
D ograja nad najvišjo dovoljeno višino sekundarnega pritličnega volumna mora biti transparentna in visoka največ 1,1 m

E širina strešine v tlorisni projekciji v prečni smeri ne sme biti manjša od 3,0 m

F širina vzdolžnih napuščev dvokapne strehe v tlorisni projekciji skupaj z žlebom mora biti na SV strani 50 cm

G širina vzdolžnih napuščev dvokapne strehe v tlorisni projekciji skupaj z žlebom mora biti na JZ strani 50 – 120 cm

* Prerez je shematski in ni zavezujoč. Služi le kot obrazložitev določil za oblikovanje objektov.



- LEGENDA:**
- območje OPPN
 - parcelna meja
 - odmik od brežine potoka 5 m
 - prometne površine
 - AB podporni zid z ograjo
- Komunalni in energetski vodi:
- | | | |
|---|--|--|
| obstoječe | predvideno | fekalna kanalizacija - gravitacijski vod |
| | | fekalna kanalizacija - tlačni vod |
| | | meteorna kanalizacija |
| | | vodovod |
| | | elektrika - SN daljnovod |
| | | elektrika - NN kablovod |
| | | TK vod |
| | | javna razsvetljava |
| | | plinovod |
- x ukinitiv SN daljnovoda



izdelovalec:
IB STUDIO, d.o.o.
Ulica 15. maja 13
6000 Koper

odgovorni vodja naloge:
mag. Manuela Varljen, univ. dipl. inž. arh.
pripravila:
Maša Širca, abs. arh.

ZAPS 1177 A

naročnik:
MESTNA OBČINA NOVA GORICA
Trg Edvarda Kardelja 1
5000 Nova Gorica

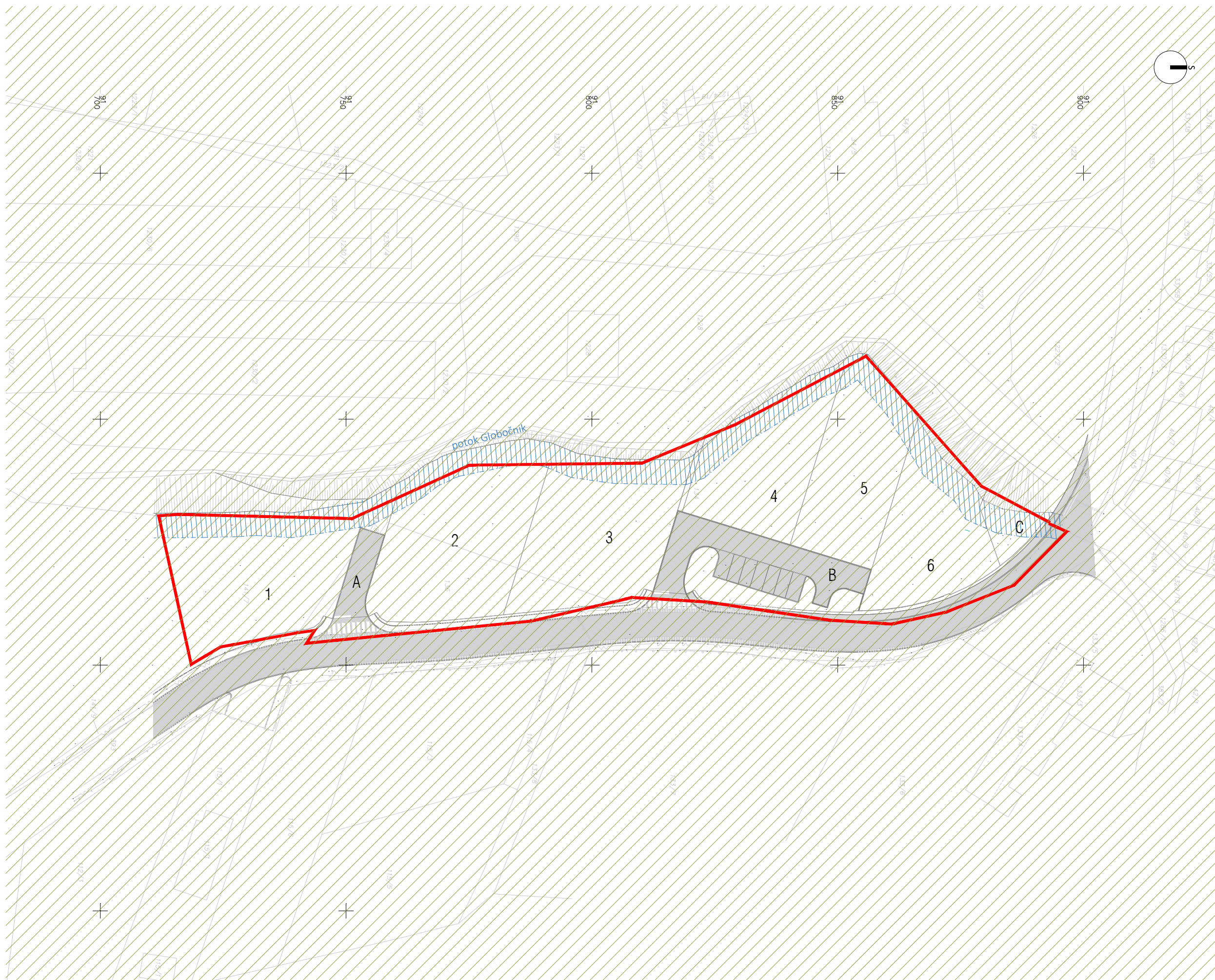
naziv naloge:
OPPN Oljčni gaj Loke
vsebina risbe:
Prikaz ureditev glede poteka omrežij in priključevanja objektov na gospodarsko javno infrastrukturo ter grajeno javno dobro

faza:
OSNUTEK

ID številka:
3205
številka naloge:
47/22

merilo:
1:750
datum:
september 2024

številka lista:



LEGENDA:

- območje OPPN
- parcelna meja
- 5 m priobalni pas potoka
- prometne površine

Območja ohranjanja narave:

- Ekološko pomembno območje Dolina Vipave (92500)



izdelovalec:
IB STUDIO, d.o.o.
 Ulica 15. maja 13
 6000 Koper

odgovorni vodja naloge:
 mag. Manuela Varljen, univ. dipl. inž. arh.
 pripravila:
 Maša Širca, abs. arh.

ZAPS 1177 A

naročnik:
MESTNA OBČINA NOVA GORICA
 Trg Edvarda Kardelja 1
 5000 Nova Gorica

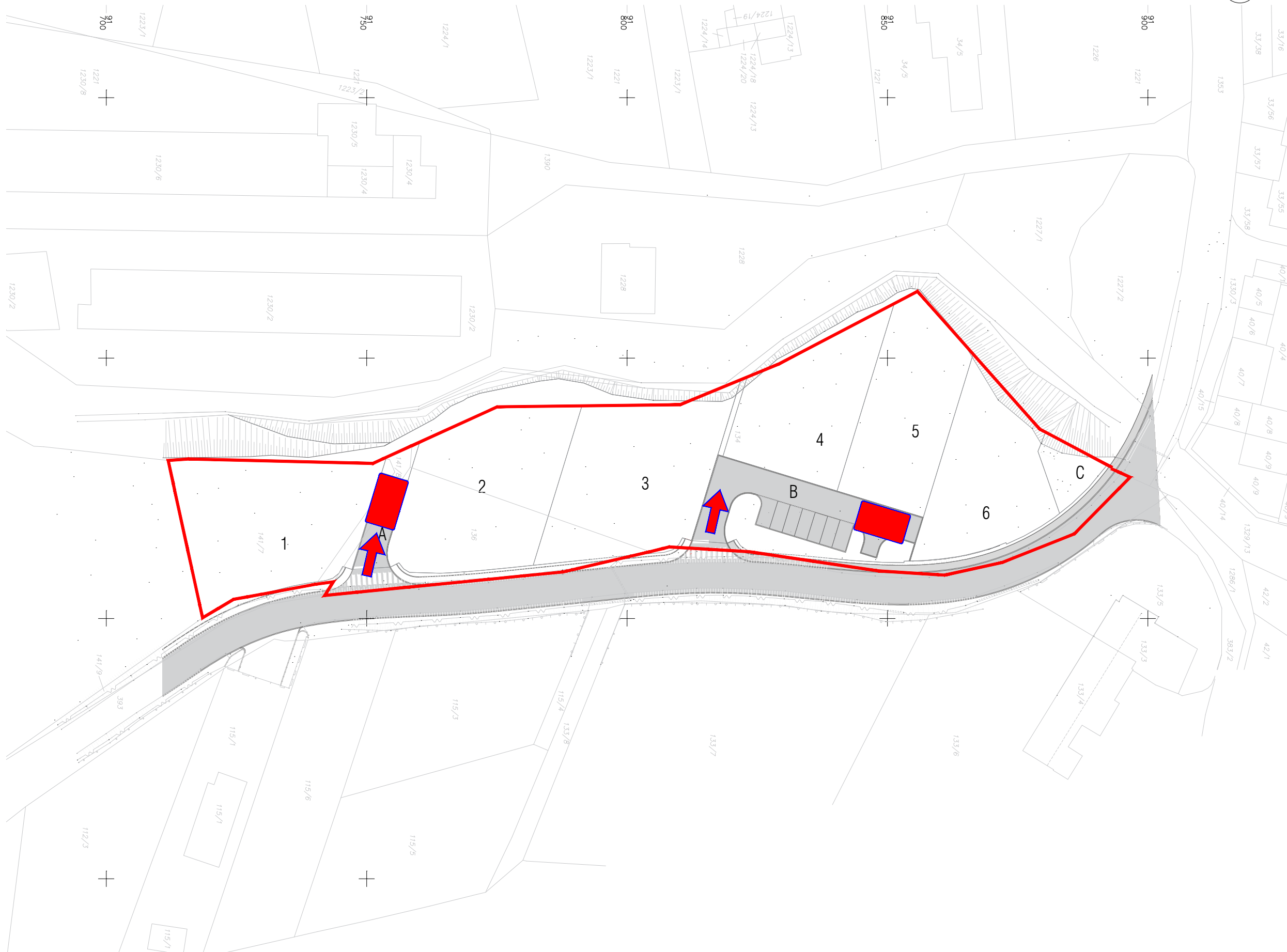
naziv naloge:
OPPN Oljčni gaj Loke
 vsebina risbe:
 Prikaz ureditev potrebnih za varovanje okolja, naravnih virov in ohranjanje narave

faza:
OSNUTEK

ID številka:
3205
 številka naloge:
 47/22

merilo:
1:750
 datum:
 september 2024

številka lista:



LEGENDA:

- območje OPPN
- parcelna meja
- prometne površine
- dostop za intervencijo
- intervencijska površina



izdelovalec:
IB STUDIO, d.o.o.
 Ulica 15. maja 13
 6000 Koper

odgovorni vodja naloge:
 mag. Manuela Varljen, univ.dipl.inž.arh.
 pripravila:
 Maša Širca, abs.arh.

ZAPS 1177 A

naročnik:
MESTNA OBČINA NOVA GORICA
 Trg Edvarda Kardelja 1
 5000 Nova Gorica

naziv naloge:
OPPN Oljčni gaj Loke
 vsebina risbe:
 Prikaz ureditev potrebnih za obrambo ter varstvo pred naravnimi in drugimi nesrečami, vključno z varstvom pred požarom

faza:
OSNUTEK

ID številka:
3205
 številka naloge:
 47/22

merilo:
1:750
 datum:
 september 2024

številka lista:



izdelovalec:
IB STUDIO, d.o.o.
 Ulica 15. maja 13
 6000 Koper

odgovorni vodja naloge:
 mag. Manuela Varljen, univ.dipl.inž.arh.
 pripravila:
 Maša Širca, abs.arh.

ZAPS 1177 A

naročnik:
MESTNA OBČINA NOVA GORICA
 Trg Edvarda Kardelja 1
 5000 Nova Gorica

naziv naloge:
OPPN Oljčni gaj Loke
 vsebina risbe:
 Predlog parcelacije

faza:
OSNUTEK

ID številka:
3205
 številka naloge:
 47/22

merilo:
1:500
 datum:
 september 2024

številka lista:

08