



POZIV PREBIVALCEM OB ODSTRANITVI LETALSKIH BOMB

Spoštovani občanke in občani,

na gradbišču novogoriške železniške postaje so bile ob gradbenih delih najdeni dve neeksplozirani 250 kilogramski in ena 100 kilogramska letalska bomba iz druge svetovne vojne. Ker odstranitev bomb predstavlja nevarnost eksplozije, ki bi imela vpliv in posledice na širšo okolico in prebivalce, je na podlagi ocene ogroženosti poveljnik Civilne zaščite Mestne občine Nova Gorica za čas odstranitev bomb sprejel varnostni ukrep (odredbo) o

EVAKUACIJI in **ZAKLANJANJU**.

Odstranitev bomb se bo izvedla v

NEDELJO, 17. MARCA 2024, predvidoma ob 10. uri in bo trajala do predvidoma 14. ure.

Začetek in konec neposredne nevarnosti bo naznanila sirena z znakom za opozorilo na neposredno nevarnost (zavijajoči zvok sirene, ki traja 1 minuto) in za preklic (enolični zvok sirene, ki traja 30 sekund).

Za zagotavljanje varnosti bo v času odstranitve bomb območje nadzorovano z brezpilotnim letalnikom – dronom!

V tem času bo zračni prostor nad območjem zaprt za vse dejavnosti!

EVAKUACIJA - prebivalci v RDEČEM pasu (do 400 metrov)

Prebivalce in uporabnike poslovnih prostorov, ki živijo in delajo v oddaljenosti do 400 metrov od najdišča neeksploziranih ubojnih sredstev (rdeči pas), **POZIVAMO, da v nedeljo, 17. marca 2024,**

najkasneje do 9.00 obvezno zapustijo svoje domove in poslovne prostore.

Zbirno mesto za evakuirane prebivalce, ki nimajo druge možnosti začasne nastanitve (pri sorodnikih, prijateljih, znancih itd.), bo v stavbi novogoriške mestne občine (Trg Edvarda Kardelja 1) od 8. ure dalje.

Ob evakuaciji vzemite s seboj osebne dokumente in denar, morebitna zdravila in nujne medicinske pripomočke ter druge nujne življenjske potrebščine. Pred odhodom izključite gospodinjske aparate in naprave, zaprite okna (rolete in polkna) in vrata, ugasnite luči in zaklenite prostore. Motorna in druga vozila umaknite v garažo ali iz območja zaklanjanja – rumenega pasu. Poskrbite tudi za živali.

Osebe, ki se same ne morejo evakuirati oziroma potrebujejo pri tem pomoč, prosimo, da to sporočijo do sobote, 16. marca 2024, do 12. ure na telefonsko številko 05/335-01-07. Organizirana bo pomoč pri evakuaciji.

ZAKLANJANJE - prebivalci v rumenem pasu (od 400 metrov do 600 metrov)

V času izvajanja odstranitve bombe, po sproženju zvočne sirene za nevarnost dalje do preklica, je na tem območju (rumenem pasu) prepovedano zadrževanje na prostem. Prebivalci lahko ostanejo v svojih domovih, vendar jih ne smejo zapustiti. Zaprite okna (rolete in polkna). Motorna in druga vozila umaknite v garažo ali iz območja zaklanjanja (rumenega pasu) do nedelje, do 9.00.

V času evakuacije bo veljala popolna zapora cest v radiju 600 metrov od najdbe bomb (rdeči in rumeni pas).

Pozivamo vas k spoštovanju navodil vseh pristojnih služb, ki bodo skrbele za varnost na območju aktivnosti!

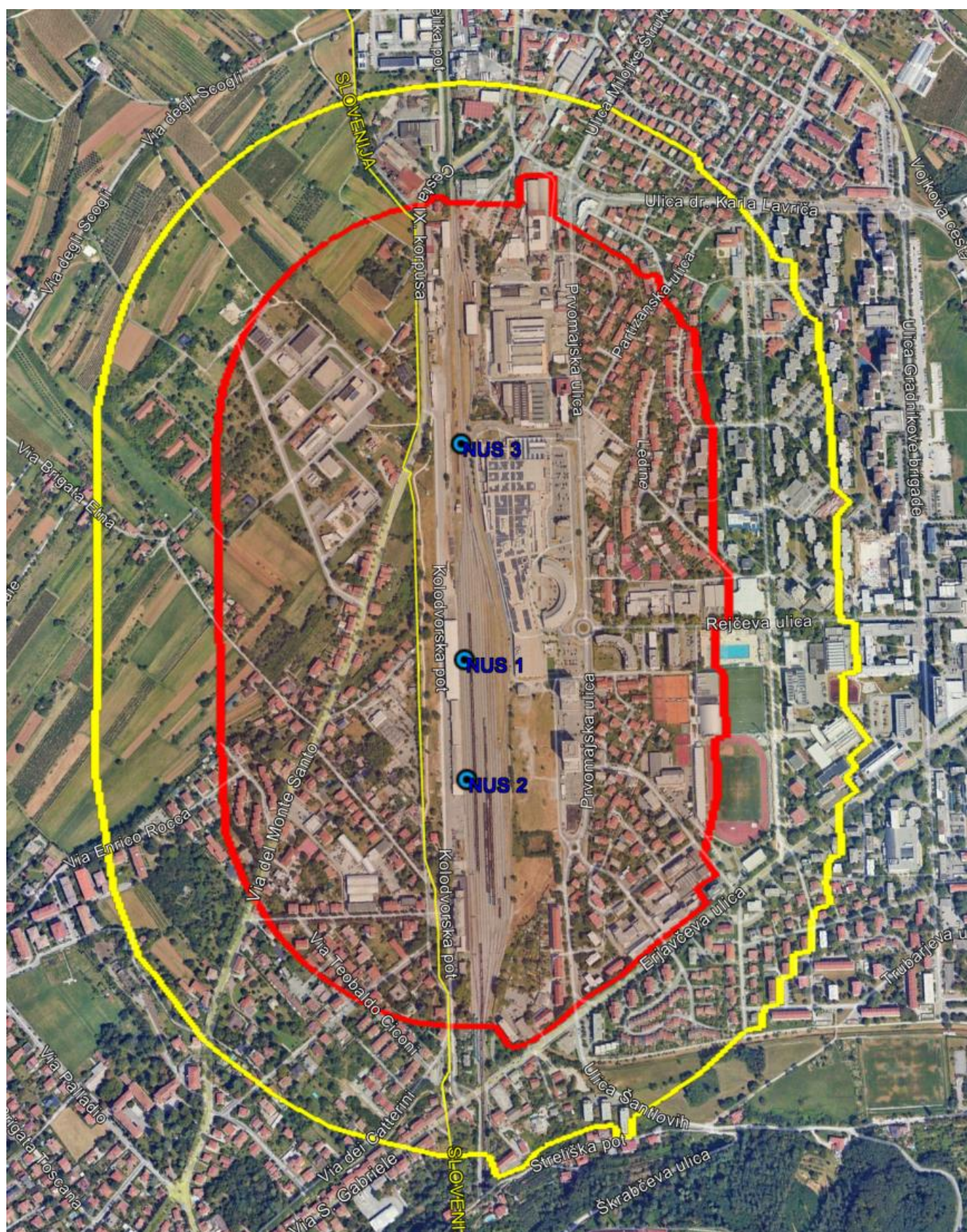
Več informacij lahko dobite na spletni strani Mestne občine Nova Gorica

www.nova-gorica.si

Objekti znotraj 400 metrskega pasu (RDEČE območje na zemljevidu), kjer bo odredena EVAKUACIJA.	
Bazoviška ulica	1, 1A, 3, 4, 4A, 5, 6, 7, 8, 9, 10, 10A, 10B, 11, 12A, 13, 14, 15, 16, 17, 18, 19
Bidovčeva ulica	1, 2, 3, 4, 8
Cest IX. Korpusa, Solkan	99, 99A, 101
Erjavčeva ulica	20, 22, 24, 26A, 26B, 28, 30, 34, 34A, 36
Kolodvorska pot	1, 4A, 6, 8, 10, 12
Ledine	1, 3, 5, 7, 8, 9, 10, 11, 12, 13, 14, 15, 16, 17, 18, 19, 20, 21, 22, 23, 24, 25, 26, 26A, 27, 28, 29, 30, 31, 32, 34, 36, 38, 39, 40, 41, 43, 45, 47, 49, 51, 53, 55, 57, 59, 61, 63, 65, 65A, 67, 69, 71, 73, 75, 77, 79, 81, 83, 83A, 85, 87, 89, 91, 93, 93A, 95, 97, 99, 101, 101A, 101B, 103, 103A, 105, 105A, 107, 107A, 109, 109A, 113, 115, 117, 119, 121, 123, 125, 127, 129, 131, 133, 135, 137, 139, 139A, 141, 143, 145, 147, 149, 151, 153, 155, 157, 159, 161, 163, 165, 167, 169, 171
Marušičeva ulica	1, 2, 4, 6
Miloševa ulica	1, 1A, 2, 3, 4, 6, 8, 10
Partizanska ulica	2, 2A, 5, 6, 9, 10, 11, 13, 14, 14A, 15, 16, 17, 18, 19, 20, 21, 22, 23, 26, 30, 32,
Prvomajska ulica	1, 3, 4, 5, 6, 7, 8, 9, 10, 11, 12, 13, 14, 15, 16, 17, 18, 19, 20, 21, 22, 23, 24, 25, 26, 28, 28A, 30, 30A, 30B, 32, 32A, 33, 34, 35, 36, 37, 37A, 38, 39, 40, 42, 44, 45, 46, 46A, 47, 48, 49, 50, 51, 54, 55, 56, 56A, 56B, 56C, 56D, 58, 58A, 60, 60A, 60B, 60C, 62, 64, 64A, 74, 76, 78, 80, 82, 82A, 84, 86, 88, 90, 92, 94, 96, 98, 100, 102, 104, 106, 108, 110, 112,
Rejčeva ulica	5, 5A, 7, 9, 11, 13, 15, 22A, 24, 26
Ulica Ivana Regenta	1, 1A, 2, 3, 4, 5, 6, 7, 8, 9, 10, 11, 12, 13, 14, 15, 16, 17, 18, 19, 20, 21, 22, 23, 24, 25, 26, 27, 28, 29, 30, 31, 32, 33, 34, 35, 36, 37, 38, 39, 40, 41, 42, 43, 44, 45, 46, 47, 48, 49, 51, 53, 55, 57, 59, 61, 63, 65, 67, 69
Valenčičeva ulica	1, 2, 3, 4, 5

Objekti v pasu od 400 metrov do 600 metrov (RUMENO območje na zemljevidu), kjer bo odredeno ZAKLANJANJE.	
Cankarjeva ulica	1, 2, 3, 4, 5, 6, 7, 8, 8A, 9, 10, 11, 12, 12A, 13, 14, 15, 16, 17, 23, 24, 26, 28, 30, 32, 36, 38, 40, 42, 44, 50, 54, 58, 60, 60A, 62, 62A, 74,
Erjavčeva ulica	4A, 8, 11, 13, 14, 15, 16, 17, 18, 19, 21, 23, 25, 27, 29, 31, 33, 35, 37, 39, 41, 41A, 43, 45, 47, 49, 51, 53
Kolodvorska pot	2, 4
Kosovelova ulica	2, 2A, 4, 4A, 5, 6, 7, 8, 8A, 9, 10, 11, 12, 14
Ledine	2, 4, 6
Na potoku	7, 8, 9, 10, 11, 12, 13
Partizanska ulica	25, 27, 29, 31, 33, 34, 35, 36, 37, 39, 40, 40A, 41, 45, 47, 47A, 49, 50, 51, 51A, 51B, 52, 53, 53B, 55, 56, 57, 59, 60, 61, 62,
Prešernova ulica	11, 12, 13, 14, 15, 16, 17, 18, 20
Rejčeva ulica	1B, 6, 8, 10, 12, 14, 16, 18, 20, 22
Rutarjeva ulica	6, 7, 10A, 10B
Streliška pot	1A, 1B
Tumova ulica	1, 2, 3, 4, 5, 7
Ulica Ivana Regenta	50
Ulica Marija Kogoja	1, 1A, 1B, 1C, 1D, 2, 3, 4, 5, 6, 7, 8, 9, 10, 11, 12, 13, 14, 15, 16, 17, 18, 19, 20, 21, 22, 23, 24, 25, 26, 27, 28, 29, 30, 31, 32, 33, 34, 35, 36, 37, 38, 39, 40, 40A, 41, 42, 43, 44, 45, 46,
Ulica Šantlovih	2, 4, 6
Železničarska pot	1, 3, 4, 5, 7
Cest IX. Korpusa, Solkan	85, 87, 89, 91, 91A, 93, 95, 110, 112, 116, 120, 122,
Prvomajska	41, 43, 53, 116, 117, 118, 118B, 118C, 118D, 120, 122, 124, 126
Ulica Matevža Veluščka	1, 2, 3, 4, 5, 6, 7, 8, 9, 10, 10A, 11, 13, 15, 17, 18, 20, 22
Ulica Milojke Štrukelj	1, 3, 5, 6, 7, 7A, 8, 9, 10
Ulica XXX. Divizije	58

OBMOČJI EVAKUACIJE IN ZAKLANJANJA



do 400 m – EVAKUACIJA

OD 400 DO 600 m - ZAKLANJANJE