
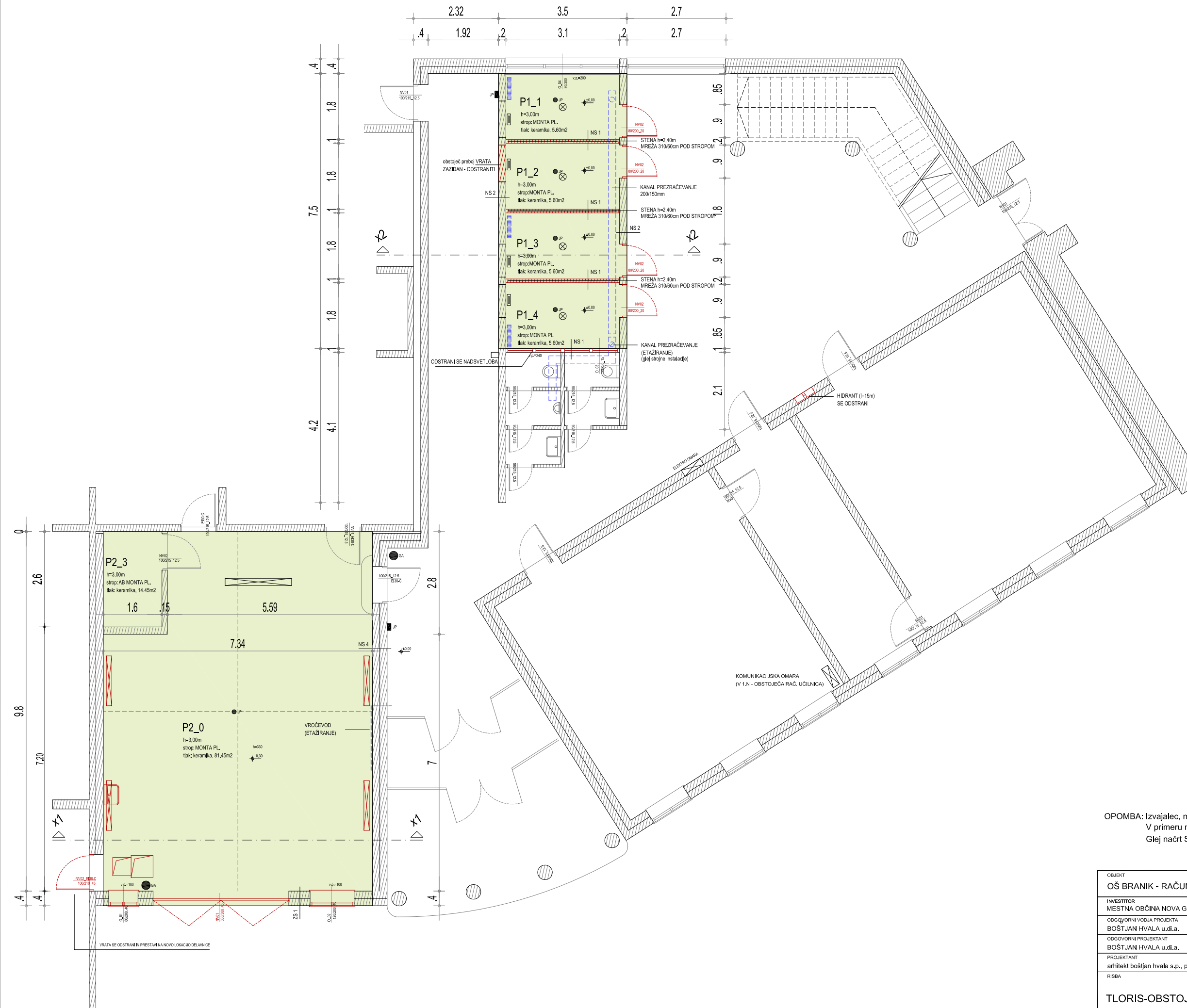


LEGENDA:

 POVRŠINA, KI JE PREDMET PROJEKTNE DOKUMENTACIJE ŠT.052/2017



OBJEKT OŠ BRANIK - RAČUNALNIŠKA UČILNICA, DELAVNICA			
INVESTITOR MESTNA OBČINA NOVA GORICA, Trg E. Kardeja 1, 5000 NOVA GORICA			FAZA PZI
ODGOVORNI VODJA PROJEKTA BOŠTJAN HVALA u.d.l.a.	IZS ŠT. (A-1241)	DATUM JULIJ 2017	ŠTEVILKA PROJEKTA 052/2017
ODGOVORNI PROJEKTANT BOŠTJAN HVALA u.d.l.a.	IZS ŠT. (A-1241)	DATUM JULIJ 2017	NACRT ARHITEKTURA
PROJEKTANT arhitekt boštjan hvala s.p., prešernova 16, SI 5000 nova gorica			ŠTEVILKA NACRTA 052/2017
RISBA			DATUM JULIJ 2017
SITUACIJA			MERILO ŠTEVILKA RISEB 1:100 0



**LEGENDA:**

- POVRŠINA, KI JE PREDMET PROJEKTNE DOKUMENTACIJE ŠT.052/2017
- ELEMENTI, KI SE ODSTRANILJO (PREDELNE STENE, VRATA, TLAKI)
- STROPNA / STENSKA LUČ
- RADIATOR 60/120
- JP JAVLJALNIK POŽARA - ROČNI
- JP JAVLJALNIK POŽARA - STROPNI
- ZASILNA RAZSVETLJAVA
- ROČNI GASILNI APARAT
- AB STENA
- OPEČNI ZIDAK

**SESTAVE KONSTRUKCIJSKIH SKLOPOV:**

NS 1, NS 2, NS 3, NS4 (11,5cm / 19cm / 39cm / 19cm)

NOTRANJE STENE OBSTOJEČE/NOVE		
1	OMET	2,5 cm
2	OPEČNI ZIDAK	11-39 cm
3	OMET	2,5 cm

ZS 1

ZUNANJA STENA		
1	OMET	2,5 cm
2	OPEČNI ZIDAK	39 cm
3	OMET	2,5 cm

T 1

TLA RAČUNALNIŠKA UČILNICA		
1	VULKANIZIRANA GUMA (npr. NORAPLAN)	0,4 cm
2	CEMENTNI ESTRIH (TLACNA PLOŠČA)	10 cm
3	KOMPRIMIRANO NASUTJE	19,6 cm
4	KERAMIKA	1 cm
5	CEMENTNI ESTRIH	5 cm
6	PE FOLIJA	
7	TERMOIZOLACIJA	4 cm
8	PODLOŽNI BETON	7 cm
9	UTRJEJNO NASUTJE	15 cm


T 1

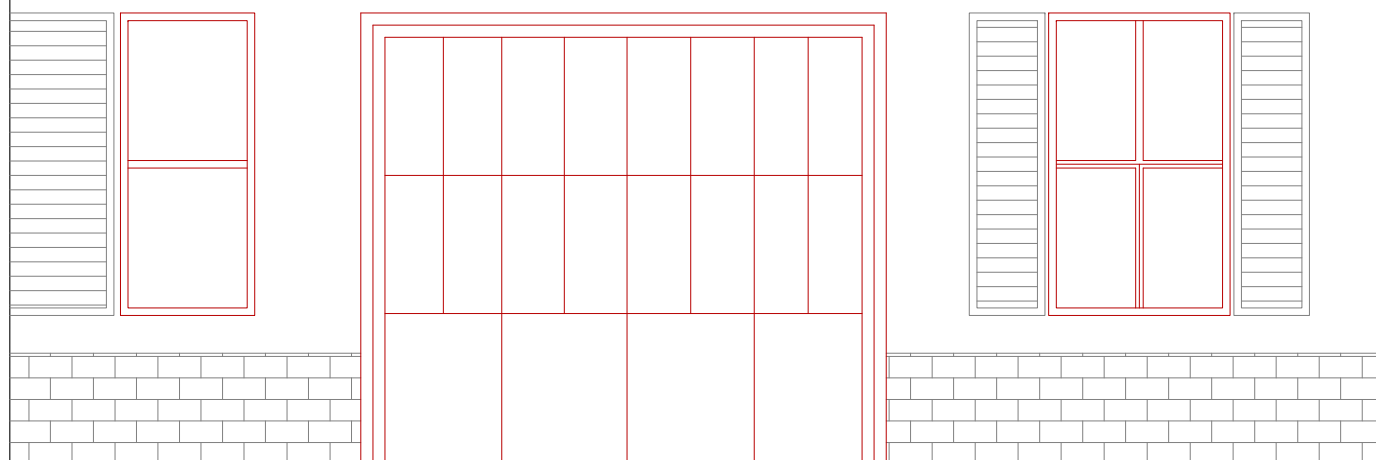
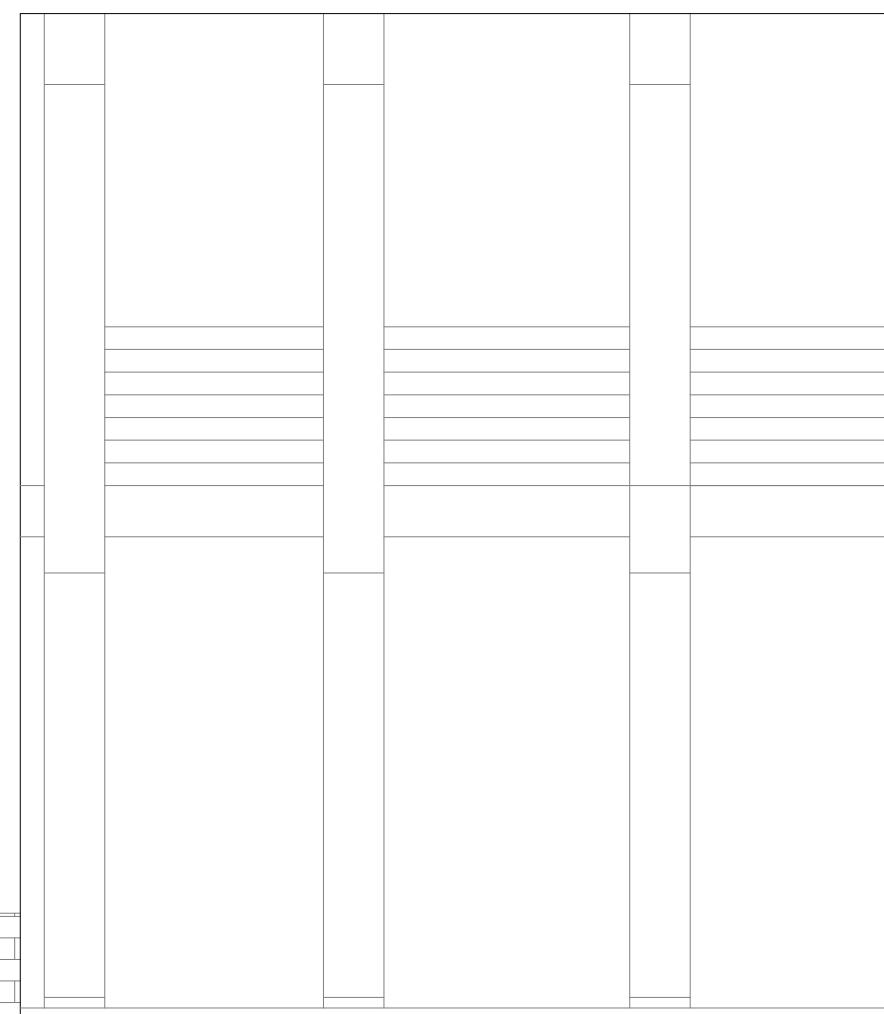
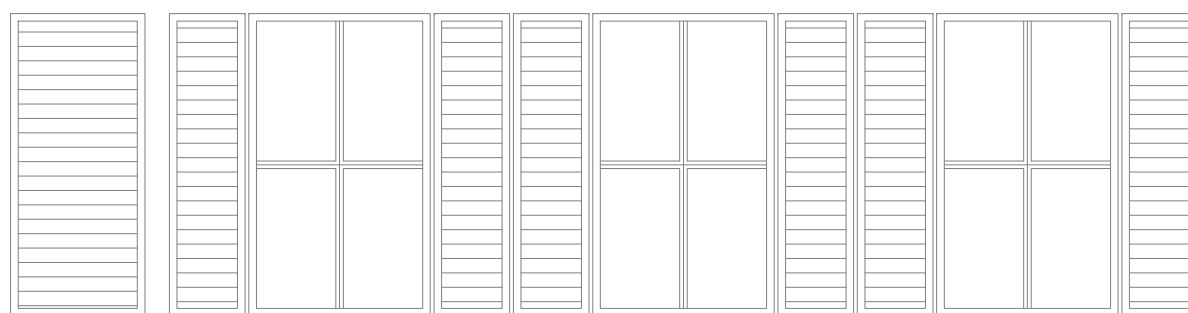
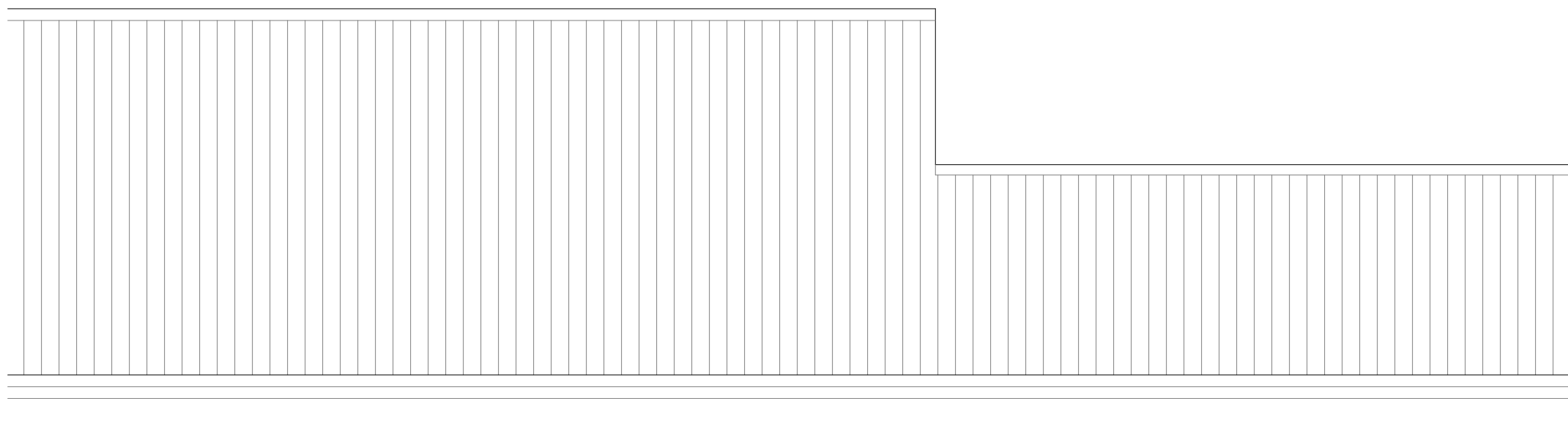
TLA DELAVNICA		
1	KERAMIKA	1 cm
2	CEMENTNI ESTRIH	5 cm
3	PE FOLIJA	
4	TERMOIZOLACIJA	4 cm
5	PODLOŽNI BETON	7 cm
6	UTRJEJNO NASUTJE	15 cm


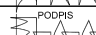
OPOMBA: Izvajalec, nadzor mora načrt pregledati in nanj podati morebitne pripombe!  
V primeru nejasnosti kontaktirati projektanta!  
Glej načrt Strojnih in Elektro instalacij in opreme!

OBJEKT <b>OŠ BRANIK - RAČUNALNIŠKA UČILNICA, DELAVNICA</b>			
INVESTITOR MESTNA OBČINA NOVA GORICA, Trg E. Kardeja 1, 5000 NOVA GORICA	FAZA PZI		
ODGOVORNI VODJA PROJEKTA BOŠTJAN HVALA u.d.l.a.	IZS ŠT. (A-1241)	DATUM JULIJ 2017	ŠTEVILKA PROJEKTA 052/2017
ODGOVORNI PROJEKTANT BOŠTJAN HVALA u.d.l.a.	IZS ŠT. (A-1241)	DATUM JULIJ 2017	NACRT ARHITEKTURA
PROJEKTANT arhitekt boštjan hvala s.p., prešernova 16, SI 5000 nova gorica	ŠTEVILKA NAČRTA 052/2017		
RISBA	DATUM JULIJ 2017		
TLORIS-OBSTOJEČE STANJE/ODSTRANITVE		MERILO 1:100	ŠTEVILKA RISBE 2

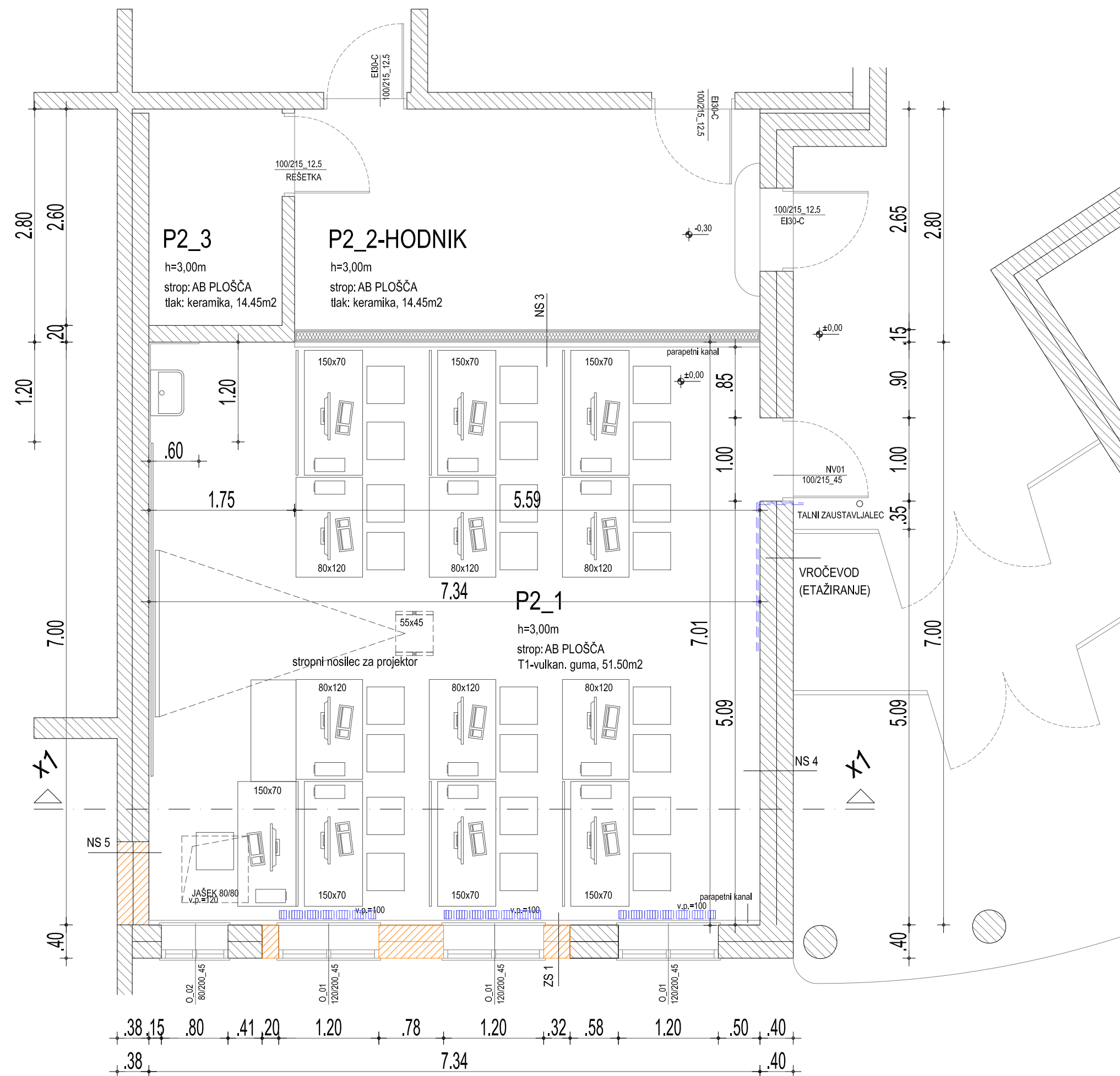
LEGENDA:

 ELEMENTI, KI SE ODSTRANJO  
(PREDELNE STENE, VRATA,  
TLAKI)



OBJEKT				OŠ BRANIK - RAČUNALNIŠKA UČILNICA, DELAVNICA	
INVESTITOR				FAZA	
MESTNA OBČINA NOVA GORICA, Trg E. Kardeža 1, 5000 NOVA GORICA				PZI	
ODGOVORNI VODJA PROJEKTA	IZS. ŠT.	DATUM	PODPIS	ŠTEVILKA PROJEKTA	
BOŠTJAN HVALA u.d.l.a.	(A-1241)	JULIJ 2017		052/2017	
ODGOVORNI PROJEKTANT	IZS. ŠT.	DATUM	PODPIS	NACRT	
BOŠTJAN HVALA u.d.l.a.	(A-1241)	JULIJ 2017		ARHITEKTURA	
PROJEKTANT				ŠTEVILKA NACRTA	
arhitekt boštjan hvala s.p., prešernova 16, SI 5000 nova gorica				052/2017	
RISBA				DATUM	
				JULIJ 2017	
FASADA UČILNICA - OBSTOJEČE / ODSTRANITVE				MERILO	ŠTEVILKA RISBE
				1:50	3





**LEGENDA:**

- AB STENA
- OPEČNI ZIDAK - OBSTOJEČE
- OPEČNI ZIDAK - NOVO
- MK STENA

**NS 1, NS 2, NS 3, NS5(11,5cm / 19cm / 39cm)**

NOTRANJE STENE OBSTOJEČE/NOVE	
1 OMET	2,5 cm
2 OPEČNI ZIDAK	11-39 cm
3 OMET	2,5 cm

KERAMIKA NA POZICIJAH LJUKA (L=120 + 80cm)

**ZS 1**

ZUNANJA STENA	
1 OMET	2,5 cm
2 OPEČNI ZIDAK	39 cm
3 OMET	2,5 cm

**NS 4**

NOTRANJE STENE NOVO	
1 2X mavčnokartonska plošča	2,5 cm
2 Fe-Zn KONSTRUKCIJA (H=3,0m, l=60cm)	10 cm
3 2X mavčnokartonska plošča	2,5 cm

KOMUNIKACIJSKA OMARA  
(V 1.N - OBSTOJEČA RAČ. UČILNICA)

**SESTAVE KONSTRUKCIJSKIH SKLOPOV:**

**T 1**

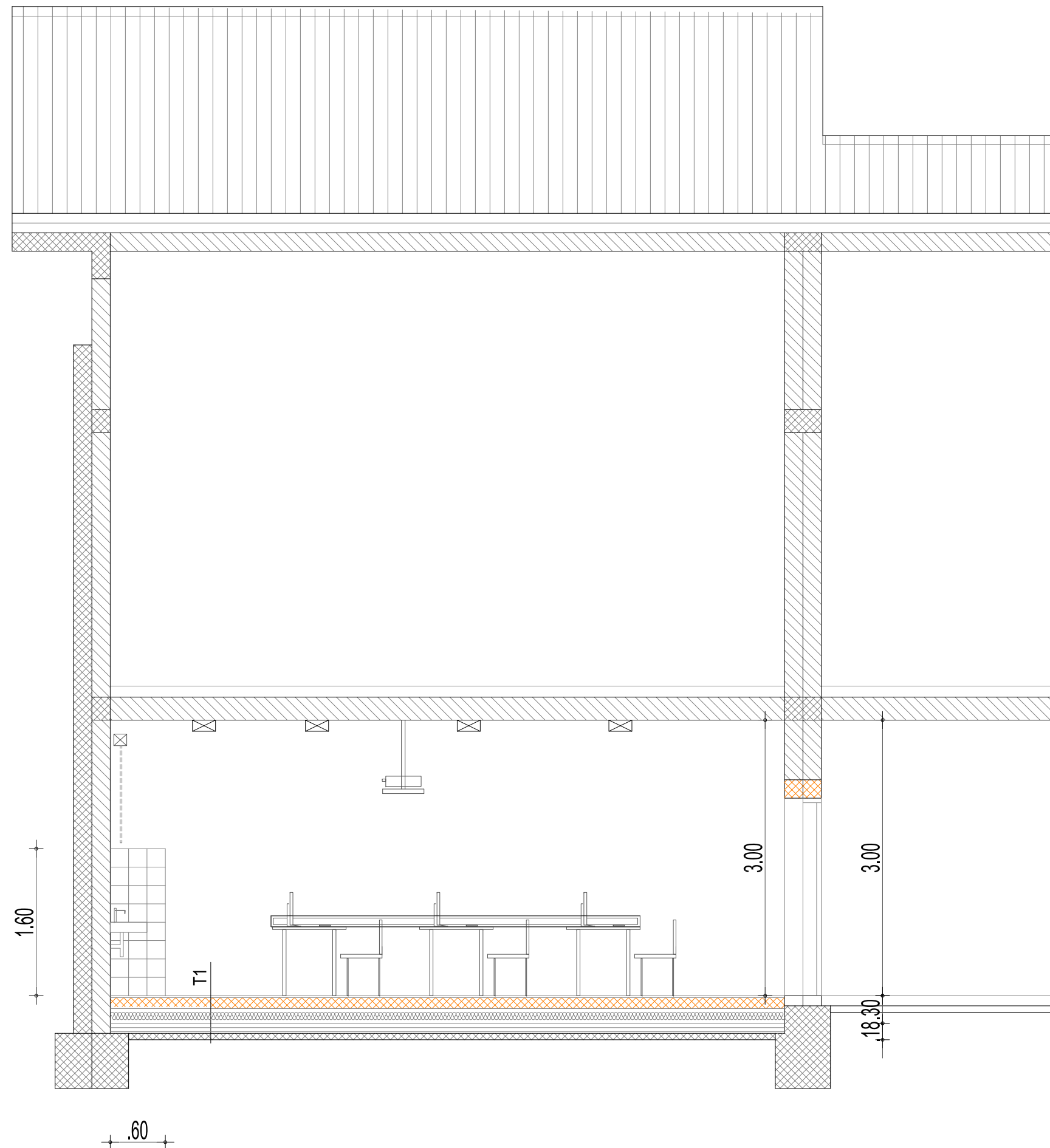
TLA RAČUNALNIŠKA UČILNICA		
1 VULKANIZIRANA GUMA (npr NORAPLAN)	0,3 cm	NOVO
2 CEMENTNI ESTRIH (TLAČNA PLOŠČA)	12 cm	
3 KOMPRIMIRANO NASUTJE / TI -EPS, PVC	18,0 cm	
4 KERAMIKA	1 cm	OBSTOJEČE
5 CEMENTNI ESTRIH	5 cm	
6 PE FOLIJA		
7 TERMOIZOLACIJA	4 cm	
8 PODLOŽNI BETON	7 cm	
9 UTRJENO NASUTJE	15 cm	

**T 2**




TLA DELAVNICA		
1 KERAMIKA	1 cm	OBSTOJEČE
2 CEMENTNI ESTRIH	5 cm	
3 PE FOLIJA		
4 TERMOIZOLACIJA	4 cm	
5 PODLOŽNI BETON	7 cm	
6 UTRJENO NASUTJE	15 cm	

OPOMBA: Izvajalec, nadzor mora načrt pregledati in nanj podati morebitne pripombe!  
V primeru nejasnosti kontaktirati projektanta!  
Glej načrt Strojnih in Elektro instalacij in opreme!

OBJEKT			
<b>OŠ BRANIK - RAČUNALNIŠKA UČILNICA, DELAVNICA</b>			
INVESTITOR	MESTNA OBČINA NOVA GORICA, Trg E. Kardeža 1, 5000 NOVA GORICA	FAZA	PZI
ODGOVORNI VOĐA PROJEKTA	BOŠTJAN HVALA u.d.l.a.	IZS ŠT.	(A-1241)
		DATUM	JULIJ 2017
		PODPIS	
ODGOVORNI PROJEKTANT	BOŠTJAN HVALA u.d.l.a.	IZS ŠT.	(A-1241)
		DATUM	JULIJ 2017
		PODPIS	
PROJEKTANT	arhitekt boštjan hvala s.p., prešernova 16, SI 5000 nova gorica	ŠTEVILKA NAČRTA	052/2017
RISBA		DATUM	JULIJ 2017
		MERILO	ŠTEVILKA RISBE
		1:50	4



LEGENDA:

-  AB STENA
-  OPEČNI ZIDAK - OBSTOJEČE
-  OPEČNI ZIDAK - NOVO

NS 1, NS 2, NS 3, NS4 (11,5cm / 19cm / 39cm / 19cm)

NOTRANJE STENE OBSTOJEČE/NOVE	
1	OMET 2,5 cm
2	OPEČNI ZIDAK 11-39 cm
3	OMET 2,5 cm

ZS 1

ZUNANJA STENA	
1	OMET 2,5 cm
2	OPEČNI ZIDAK 39 cm
3	OMET 2,5 cm

T 1

TLA RAČUNALNIŠKA UČILNICA	
1	VULKANIZIRANA GUMA (npr NORAPLAN) 0,3 cm
2	CEMENTNI ESTRIH (TLAČNA PLOŠČA) 12 cm
3	KOMPRIMIRANO NASUTJE / TI -EPS, PVC 18,0 cm
4	KERAMIKA 1 cm
5	CEMENTNI ESTRIH 5 cm
6	PE FOLJA
7	TERMOIZOLACIJA 4 cm
8	PODLOŽNI BETON 7 cm
9	UTRJEJNO NASUTJE 15 cm

NOVO

OBSTOJEČE

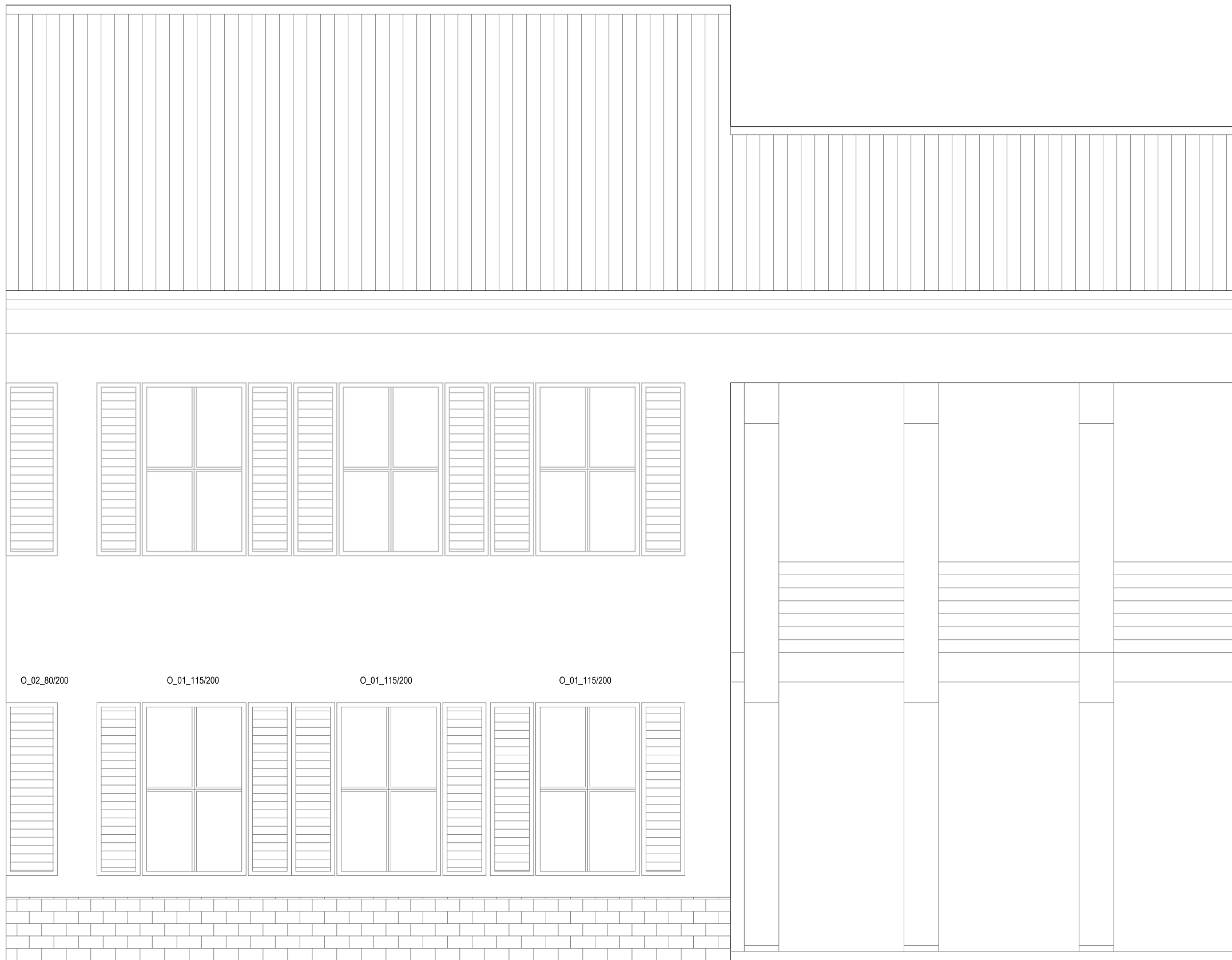
T 2

TLA DELAVNICA	
1	KERAMIKA 1 cm
2	CEMENTNI ESTRIH 5 cm
3	PE FOLJA
4	TERMOIZOLACIJA 4 cm
5	PODLOŽNI BETON 7 cm
6	UTRJEJNO NASUTJE 15 cm

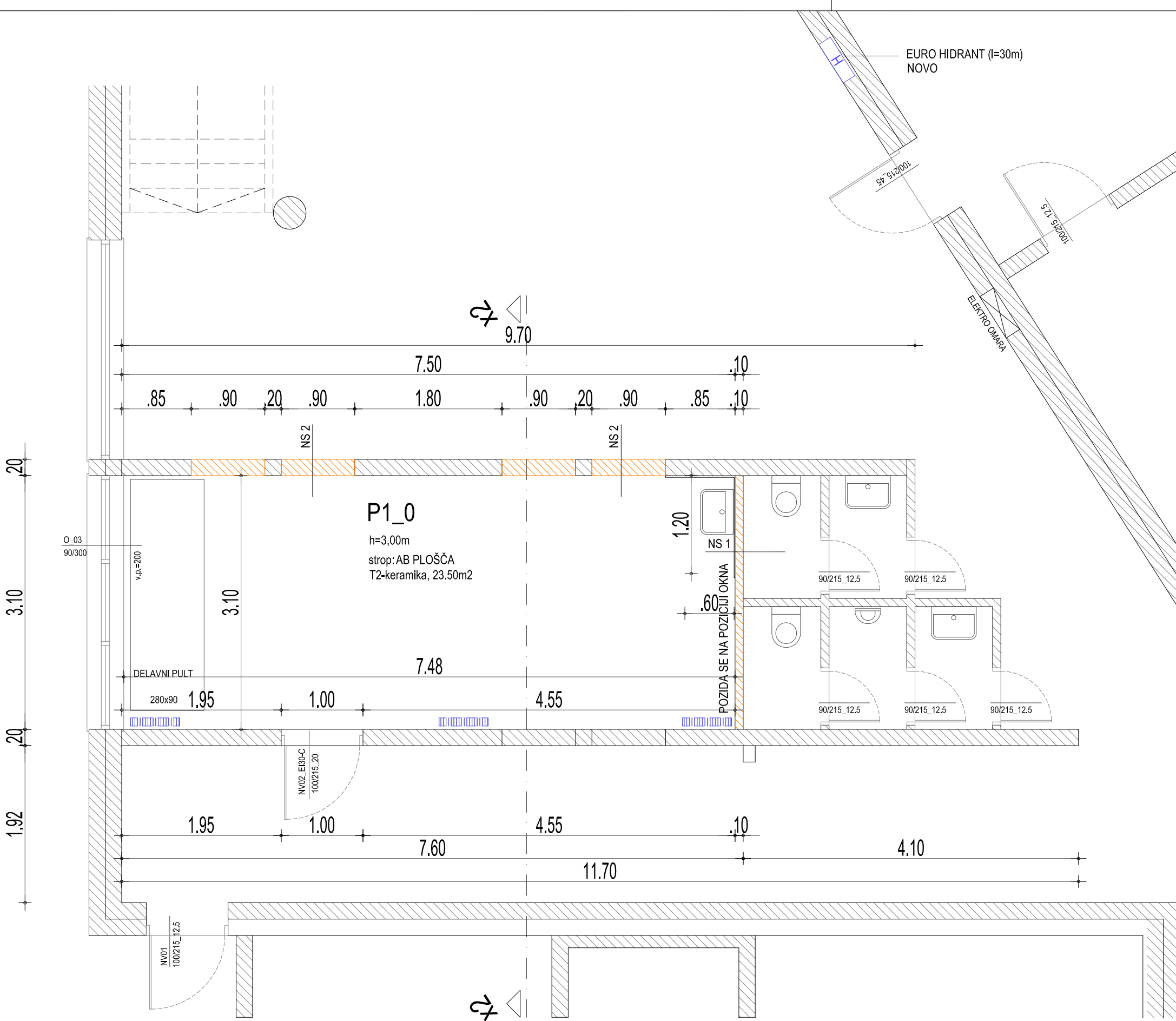
OBSTOJEČE

OPOMBA: Izvajalec, nadzor mora načrt pregledati in nanj podati morebitne pripombe!  
V primeru nejasnosti kontaktirati projektanta!  
Glej načrt Strojnih in Elektro instalacij in opreme!

OBJEKT		OŠ BRANIK - RAČUNALNIŠKA UČILNICA, DELAVNICA	
INVESTITOR	MESTNA OBČINA NOVA GORICA, Trg E. Kardeja 1, 5000 NOVA GORICA	FAZA	PZI
ODGOVORNI VOĐJA PROJEKTA	BOŠTJAN HVALA u.d.l.a.	ŠTEVILKA PROJEKTA	052/2017
ODGOVORNI PROJEKTANT	BOŠTJAN HVALA u.d.l.a.	NAČRT	ARHITEKTURA
PROJEKTANT	arhitekt boštjan hvala s.p., prešernova 16, SI 5000 nova gorica	ŠTEVILKA NAČRTA	052/2017
RISBA	PREREZ UČILNICA	DATUM	JULIJ 2017
		MERILO	ŠTEVILKA RISBE
		1:50	5



OBJEKT				FAZA	
OŠ BRANIK - RAČUNALNIŠKA UČILNICA, DELAVNICA				PZI	
INVESTITOR		MESTNA OBČINA NOVA GORICA, Trg E. Kardeja 1, 5000 NOVA GORICA		ŠTEVILKA PROJEKTA	
MESTNA OBČINA NOVA GORICA, Trg E. Kardeja 1, 5000 NOVA GORICA				052/2017	
ODGOVORNI VODJA PROJEKTA	IZS. ŠT.	DATUM	PODPIS	ŠTEVILKA PROJEKTA	
BOŠTJAN HVALA u.d.l.a.	(A-1241)	JULIJ 2017		052/2017	
ODGOVORNI PROJEKTANT	IZS. ŠT.	DATUM	PODPIS	NACRT	
BOŠTJAN HVALA u.d.l.a.	(A-1241)	JULIJ 2017		ARHITEKTURA	
PROJEKTANT				ŠTEVILKA NACRTA	
arhitekt boštjan hvala s.p., prešernova 16, SI 5000 nova gorica				052/2017	
RISBA				DATUM	
				JULIJ 2017	
FASADA UČILNICA				MERILO	ŠTEVILKA RISBE
				1:50	6



**LEGENDA:**

- AB STENA
- OPEČNI ZIDAK - OBSTOJEČE
- OPEČNI ZIDAK - NOVO

**NS 1, NS 2, NS 3, NS4 (11,5cm / 19cm / 39cm / 19cm)**

NOTRANJE STENE OBSTOJEČE/NOVE	
1 OMET	2,5 cm
2 OPEČNI ZIDAK	11-39 cm
3 OMET	2,5 cm

KERAMIKA NA POZICIJAH LJUKA (L=120 + 80cm)

**ZS 1**

ZUNANJA STENA	
1 OMET	2,5 cm
2 OPEČNI ZIDAK	39 cm
3 OMET	2,5 cm

**T 1**

TLA RAČUNALNIŠKA UČILNICA	
1 VULKANIZIRANA GUMA (npr NORAPLAN)	0,3 cm
2 CEMENTNI ESTRIH (TLAČNA PLOŠČA)	12 cm
3 KOMPRESIRANO NASUTJE / TI -EPS, PVC	18,0 cm

NOVO

4 KERAMIKA	1 cm
5 CEMENTNI ESTRIH	5 cm
6 PE FOLJA	
7 TERMOIZOLACIJA	4 cm
8 PODLOŽNI BETON	7 cm
9 UTRJENO NASUTJE	15 cm

OBSTOJEČE

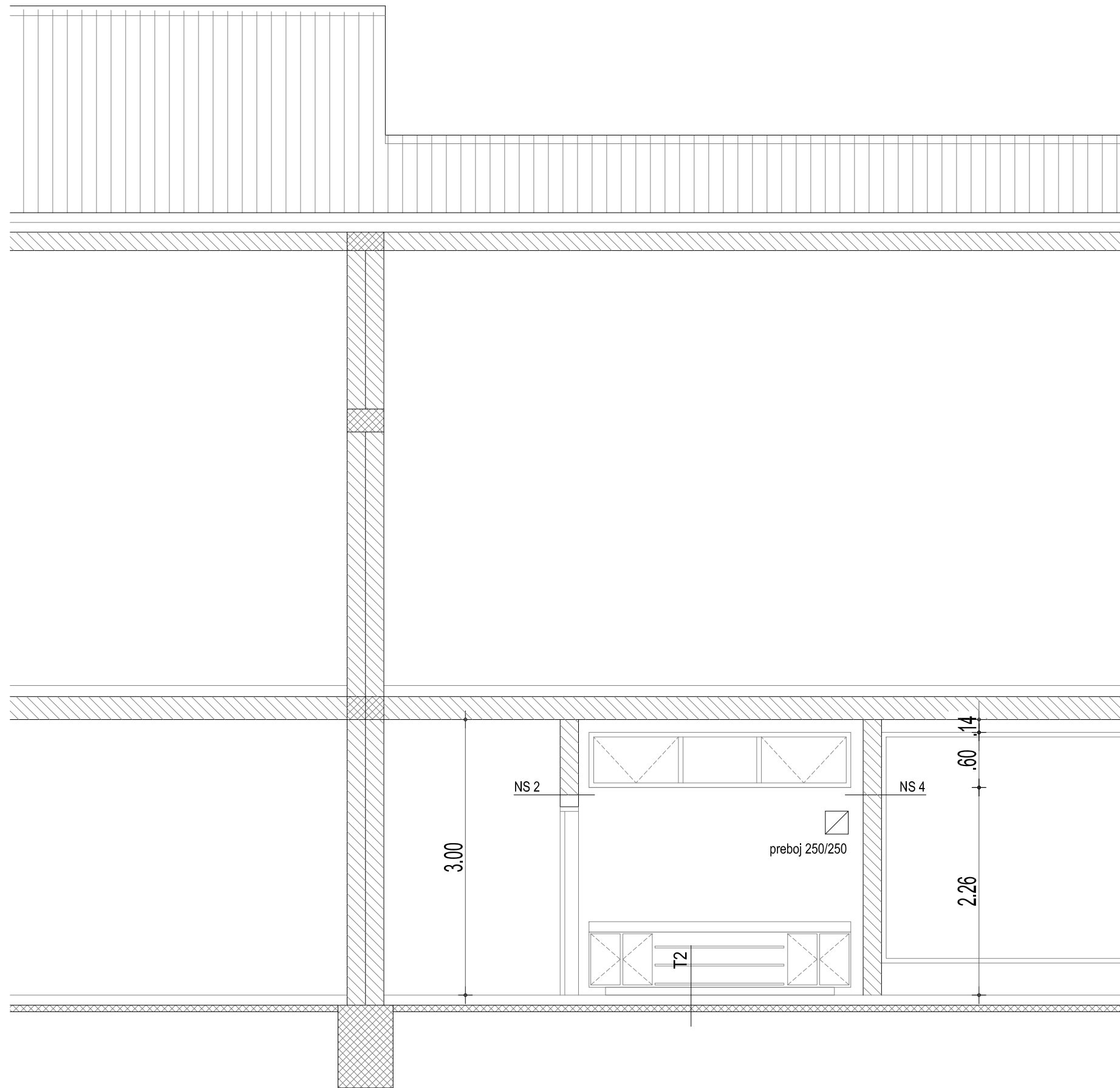
**T 2**

TLA DELAVNICA	
1 KERAMIKA	1 cm
2 CEMENTNI ESTRIH	5 cm
3 PE FOLJA	
4 TERMOIZOLACIJA	4 cm
5 PODLOŽNI BETON	7 cm
6 UTRJENO NASUTJE	15 cm

OBSTOJEČE

OPOMBA: Izvajalec, nadzor mora načrt pregledati in nanj podati morebitne pripombe!  
 V primeru nejasnosti kontaktirati projektanta!  
 Glej načrt Strojnih in Elektro instalacij in opreme!

OBJEKT: <b>OŠ BRANIK - RAČUNALNIŠKA UČILNICA, DELAVNICA</b>			
INVESTITOR MESTNA OBČINA NOVA GORICA, Trg E. Kardeja 1, 5000 NOVA GORICA	FAZA PZI		
ODGOVORNI VOĐJA PROJEKTA BOŠTJAN HVALA u.d.l.a.	IZS ŠT. (A-1241)	DATUM JULIJ 2017	ŠTEVILKA PROJEKTA 052/2017
ODGOVORNI PROJEKTANT BOŠTJAN HVALA u.d.l.a.	IZS ŠT. (A-1241)	DATUM JULIJ 2017	NAČRT ARHITEKTURA
PROJEKTANT arhitekt boštjan hvala s.p., prešernova 16, SI 5000 nova gorica			ŠTEVILKA NAČRTA 052/2017
RISBA			DATUM JULIJ 2017
<b>TLORIS DELAVNICA</b>			MERILO 1:50
			ŠTEVILKA RISBE 7



LEGENDA:

	AB STENA
	OPEČNI ZIDAK - OBSTOJEČE
	OPEČNI ZIDAK - NOVO

NS 1, NS 2, NS 3, NS 4 (11,5cm / 19cm / 39cm / 19cm)

NOTRANJE STENE OBSTOJEČE/NOVE	
1	OMET 2,5 cm
2	OPEČNI ZIDAK 11-39 cm
3	OMET 2,5 cm

ZS 1

ZUNANJA STENA	
1	OMET 2,5 cm
2	OPEČNI ZIDAK 39 cm
3	OMET 2,5 cm

T 1

TLA RAČUNALNIŠKA UČILNICA	
1	VULKANIZIRANA GUMA (npr. NORAPLAN) 0,3 cm
2	CEMENTNI ESTRIH (TLAČNA PLOŠČA) 12 cm
3	KOMPRIMIRANO NASUTJE / TI -EPS, PVC 18,0 cm
4	KERAMIKA 1 cm
5	CEMENTNI ESTRIH 5 cm
6	PE FOLIJA
7	TERMOIZOLACIJA 4 cm
8	PODLOŽNI BETON 7 cm
9	UTRJEJENO NASUTJE 15 cm

NOVO

OBSTOJEČE

T 2

TLA DELAVNICA	
1	KERAMIKA 1 cm
2	CEMENTNI ESTRIH 5 cm
3	PE FOLIJA
4	TERMOIZOLACIJA 4 cm
5	PODLOŽNI BETON 7 cm
6	UTRJEJENO NASUTJE 15 cm

OBSTOJEČE

OPOMBA: Izvajalec, nadzor mora načrt pregledati in nanj podati morebitne pripombe!  
V primeru nejasnosti kontaktirati projektanta!  
Glej načrt Strojnih in Elektro instalacij in opreme!

OBJEKT			
OŠ BRANIK - RAČUNALNIŠKA UČILNICA, DELAVNICA			
INVESTITOR	MESTNA OBČINA NOVA GORICA, Trg E. Kardeja 1, 5000 NOVA GORICA	FAZA	PZI
ODGOVORNI VODJA PROJEKTA	BOŠTJAN HVALA u.d.l.a. (A-1241)	DATUM	JULIJ 2017
ODGOVORNI PROJEKTANT	BOŠTJAN HVALA u.d.l.a. (A-1241)	DATUM	JULIJ 2017
PROJEKTANT	arhitekt boštjan hvala s.p., prešernova 16, SI 5000 nova gorica	ŠTEVILKA PROJEKTA	052/2017
RISBA	PREREZ DELAVNICA	NACRT	ARHITEKTURA
		ŠTEVILKA NACRTA	052/2017
		DATUM	JULIJ 2017
		MERILO	ŠTEVILKA RISBE
		1:50	8