



NARAVNA JEZERA

V jezeru periodično poteka vrsta naravnih bioloških procesov, ki občasno povzročajo neprijeten videz jezera in običajno zdravju niso škodljivi.



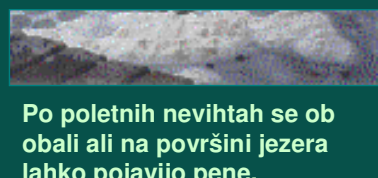
V spomladanskem obdobju se na površini jezera pojavi pelod, ki se nakopiči v mirnih zalivih ob obali. Količina peloda, ki se ujame na jezerski površini, je odvisna od intenzivnosti medenja rastlinskih vrst v okolici.



Pogosto se poleg peloda na površini jezera nabere tudi drug organski material rastlinskega izvora. Lahko gre za namnožene alge ali material, ki ga na jezersko površino zanese veter. Med kurilno sezono se na površini jezera pojavijo tudi saje.



V Blejskem jezeru živi ličinka dvokrilca *Chaoborus* sp., ki večino življenja preživi med planktonom. Junija in julija se na površini jezera levi, množično izleta in roji. Površina jezera je takrat prekrita z levi ličink in odloženimi jajčeci za nov biološki cikel.

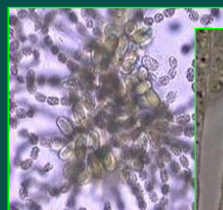


Po poletnih nevihtah se ob obali ali na površini jezera lahko pojavijo pene.

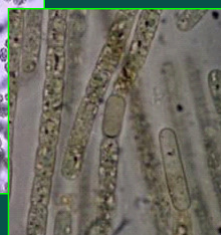


Penjenje je posledica povečane prisotnosti zelenih planktonskih alg, ki imajo debele sluznate ovojnice. Te se izdatno penijo, če tolčemo po vodi. Tudi pene, ki se pogosto pojavljajo za kopalci, so enakega izvora.

Množičen pojav rastlinskega planktona ali »cvetenje« je povezano s povečano količino hranil, predvsem fosforjevih in dušikovih spojin v jezerski vodi, vendar lahko do prekomerne razrasti planktonskih alg in cianobakterij, ki vpliva na prosojnost jezera pride ob ugodnih vremenskih razmerah, tudi če je količina hranil v vodi zmerna. Zlasti neprijetno je cvetenje cianobakterij, ki na površini jezera oblikujejo goste prevleke in v posebnih razmerah izločajo v vodo človeku nevarne strupe, mikrocistine.



Anabaena flos-aquae



Aphanizomenon slovenicum

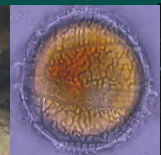
Poleg pogosto prisotne vrste *Planktothrix rubescens*, se v Blejskem jezeru občasno pojavljata še dve cianobakteriji, ki lahko tvorita človeku nevarne strupe.

Planktothrix rubescens

OBČUTLJIVI VODNI IN OBVODNI EKOSISTEMI



Jezeri niso zgolj kotanje napolnjene z vodo, temveč raznolik življenjski prostor, ki ga naseljujejo različne rastlinske in živalske vrste. Prosto vodno maso – pelagial, naseljuje rastlinski in živalski plankton, medtem ko so priobalne združbe rastlin in živali odvisne od tipa obale.



S svojim ravnanjem ob jezeru lahko vplivamo na intenzivnost nekaterih bioloških procesov.

Intenzivnost in pogostost cvetenja fitoplanktona lahko zmanjšamo z manjšim vnosom hranil v jezero.

Poskrbite za odpadke in jih ne odmetavajte v jezero! Ti ne vplivajo samo na estetski videz jezera, temveč lahko z vključitvijo v prehranjevalno verigo postanejo nevarni za okolje in ljudi.



Ob jezero sodi le športni ribolov, ki ne vključuje privabljanja rib s posebnimi vabami. Z vnosom vab se večja vsebnost hranil, ki vplivajo na razgradnjo in prehranske procese v jezeru.



Kopalci naj v vodo ne izkašljujejo, ne izpihujejo nosu, ne izločajo urina in blata. Človeški izločki vsebujejo hranila, bakterije, viruse, praživali. Ne opravljaj svojih potreb v vodi! Otroke pogosto vodi na stranišče!



Krmljenje rac vpliva na zadrževanje vodnih ptic ob jezeru in večanje njihove populacije, ki s svojimi izločki onesnažuje vodo.

Poleg hranil so v iztrebkih lahko prisotni tudi paraziti, ki pri človeku lahko izzovejo alergično reakcijo, imenovano jezerska srbečica.



Po hudih nalivih se kopanje odsvetuje zaradi možnosti prelivanja iz komunalnega sistema in spiranja obalnih površin.

Sredstva za sončenje poleg UV filtrov vsebujejo tudi hranila. Počakajte (dovolite), da vaša koža vpije kremo za sončenje, preden greste v vodo!



Kopamo se na lastno odgovornost!

Reševalec iz vode na naravnem kopalnišču opazuje vodne površine, opozarja ter nudi prvo pomoč vsem, ki jo potrebujejo.

Kopanje izven določenih kopalnih voda se ne priporoča; lahko je tudi nevarno. Od jezerske obale se smemo oddaljiti do 100 m. Ne smemo podcenjevati moči vode in precenjevati lastnih sposobnosti. Stalno pozornost zahtevajo otroci!



Kopalci z vstopom v vodo na drugih mestih uničujejo vodne in obvodne rastline, ki s svojim koreninskim sistemom ščitijo jezero.

Dobro ohranjen obalni pas je pomemben dejavnik, ki vpliva na stanje in kakovost vode v jezeru. Ob vstopanju v vodo kopalci mehansko poškodujejo mikrohabitate, ki so pomembni za preživetje in dobro delovanje priobalne združbe. Kopanju je zato namenjen le del jezerske obale.

PRIVLAČNE REKREACIJSKE POVRŠINE

Slikovita okolica, prijetna mikroklima in ugodna temperatura vode vsako leto privabijo več kopalcev ob Blejsko in Bohinjsko jezero. Ti dve jezera sta edini večji naravni jezera v Sloveniji z določenimi odseki za kopanje. To so tako imenovane kopalne vode.



Kopalne vode Blejskega jezera



Kopalne vode Bohinjskega jezera

Na teh lokacijah se spremlja mikrobiološka kakovost vode, ki se vrednoti po zahtevah Evropske kopalne direktive in nacionalnih predpisov.

Podatki in morebitna opozorila so objavljeni na informacijskih tablah na kopalnih vodah oziroma na spletni strani Agencije RS za okolje (www.arso.gov.si/vode).